

BR-inbouw- elementen datatechniek/ multimedia

Inbouwsets datatechniek

GMDM..

Inbouwsets multimedia

GSETMM..

Stand: 03/2023
Technische wijzigingen voorbehouden

01 Compatibiliteitslijst

01.01 Compatibele connectoren - datatechniek

01.01.01 GMDM032

Draagplaat	Maatvoering (B x H)	Uitsparingsrichting
GMDM032	14,85 x 19,5 / 21,7 mm	schuin 45°



Fabrikant	Connector-aanduiding
Leoni	MegaLine® Connect45 – VK-formaat
Metz Connect / BTR	E-DAT connector cat.6 _A C6 _A connector

[Stand: 09/2022]

01.01.02 GMDM042

Draagplaat	Maatvoering (B x H)	Uitsparingsrichting
GMDM042	18,5 x 17,5 mm	schuin 45°



ⓘ Montage-adapter vereist: Schneider Electric, art.-nr. 3065800..

Fabrikant	Connector-aanduiding
Schneider Electric	Actassi S-One DPM

[Stand: 09/2022]

01.01.03 GMDM122

Draagplaat	Maatvoering (B x H)	Uitsparingsrichting
GMDM122	17,1 x 18,0 mm	schuin 45°



Fabrikant	Connector-aanduiding
Commscope	SYSTIMAX GigaSPEED X10D® MGS600 Series Information Outlet SYSTIMAX GigaSPEED X10D® HGS620 Shielded High Density Information Outlet

[Stand: 09/2022]

01.01.04 GMDM132


Draagplaat	Maatvoering (B x H)	Uitsparingsrichting
GMDM132	14,9 x 14,3 mm	schuin 45°



 Montage-adapter meegeleverd en al voorgemonteerd.

Fabrikant	Connector-aanduiding
R&M	RJ45-aansluitconnector cat. 6 _A ISO niet-afgeschermd, Spezial RJ45-aansluitconnector cat. 6 _A EL, Spezial

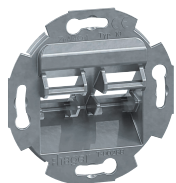
[Stand: 09/2022]

	De volgende connectoren werden als niet compatibel getest:	
	Fabrikant	Connector-aanduiding
	R&M	RJ45-aansluitconnector cat. 6 _A ISO afgeschermd, Spezial RJ45-aansluitconnector cat. 8.1, Spezial

[Stand: 09/2022]

01.01.05 GMDM102 voor Keystone / Large Keystone / AMP

Draagplaat	Maatvoering (B x H)	Uitsparingsrichting
GMDM102	14,8 x 19,9 mm	schuin 45°



i Compatibel voor Keystone-formaat 14,8 x 19,3 mm

Fabrikant	Connector-aanduiding
Brand-Rex	Cat6 _A Shielded Tool Free Jack
	Cat6 _A Un-Shielded Tool Free Jack
CobiNet	RJ45-bus KS ICS 500
Commscope	NETCONNECT AMP-TWIST SLX Series Modular Jack
	NETCONNECT AMP-TWIST SL-Series Modular Jack
	NETCONNECT KJ Series Keystone Modular Jack
Corning	FutureCom™ xs500 koperen connector, Keystone
	FutureCom™ S500 connector, Keystone
Datwyler	Connector KS-T 1/8 toolless Cat.6/EA
	Connector KS-TS 1/8 toolless slimline Cat.6/EA
	Connector KU-T 1/8 toolless Cat.6
EasyLan	fixLink® SL RJ45 Keystone
	preLink® SL RJ45 Keystone
EFB Elektronik	INFRALAN® Keystone, Cat.6A
	INFRALAN® Keystone Slimline, Cat.6A
ELKO	Croco UTP Cat6
Eurolan	Keystone Toolless RJ45 Cat 6 / Cat 6A
excel	Category 6 Low Profile Unscreened Keystone Jack
Hager	GMKRJ45 Keystone-inzetstuk RJ45, Cat.6a
Leoni	MegaLine® Connect45 – Keystone
Metz Connect / BTR	E-DAT connector Cat.6 _A K Jack – Keystone
	C6 _A connector K Jack – Keystone
R&M	RJ45 aansluitconnectoren Cat. 6A ISO, Keystone
	RJ45 aansluitconnectoren Cat. 6A EL, Keystone

Fabrikant	Connector-aanduiding
Rutenbeck	UM-Cat.6A iso 25/10G
	UM-Cat.8.1/Class I 40/10G
Telegaertner	AMJ-S connector (2G)
	AMJ-S connector Cat.6A

[Stand: 09/2022]

	De volgende connectoren werden als niet compatibel getest:	
	Fabrikant	Connector-aanduiding
	3M	OCK6A
		VOL OCK6
	Datwyler	Connector KS TA1/8
		Connector MS-K Plus 1/8 Cat.6A
	Rutenbeck	UM-Cat.6A iso 10G
UMflex-Cat.6A iso		
Telegaertner	AMJ connector K	

[Stand: 09/2022]

01.02 Compatibele connectoren - multimedia

01.02.01 GSETMM10x voor Keystone / Large Keystone / AMP

Montage-afdekraam met centraalplaat	Maatvoering (B x H)	Uitsparingsrichting
GSETMM10..	19,9 x 14,8 mm	recht 90°



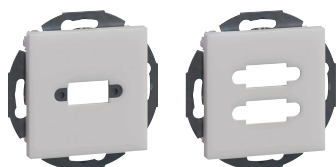
 Compatibel voor Keystone-formaat 19,3 x 14,8 mm

Fabrikant	Bestelnr.	Connector-aanduiding
Hager	GMKAUDIO1	Keystone inzetstuk Stereo jackplug 3,5mm
	GMKUSB3A	Keystone inzetstuk USB3 type A
	GMKUSB2A	Keystone inzetstuk USB2 type A
	GMKRJ12	Keystone inzetstuk RJ12
	GMKBLIND	Keystone inzetstuk Blind

[Stand: 09/2022]

01.02.02 GSETMM30x

Montage-afdekraam met centraalplaat	Maatvoering (B x H)	Uitsparingsrichting
GSETMM30..	20,5 x 11,4 mm	recht 90°



Fabrikant	Bestelnr.	Connector-aanduiding
Hager	GMDSHDMI	HDMI-kabel bus-bus, D-SUB, 0,2m
	GMDSVGA	VGA-kabel bus-bus, D-SUB, 0,2m
	GMDSDP	DisplayPort-kabel bus-bus, D-SUB, 0,2m

[Stand: 09/2022]

01.02.03 GSETMM311

Montage-afdekraam met centraalplaat	Montage-opening Ø	Uitsparing (B x H) centraalplaat	Uitsparingsrichting
GSETMM311..	23,6 mm	26 x 31 mm	recht 90°



Fabrikant	Connector-aanduiding
Neutrik	XLR
	speakON
	powerCON

[Stand: 09/2022]

02 Technische informatie

02.01 Kabels en connectoren

02.01.01 Aderdoorsneden AWG

In de Verenigde Staten worden aderdoorsneden resp. aderdiameters in gecodeerde vorm via een AWG-nummer aangegeven (AWG = American Wiring Gauge). Ook in Europese catalogi en gegevensbladen worden deze gegevens deels gebruikt.

AWG	Aderdoorsnede [mm ²]	Aderdiameter [mm]
17	1,01	1,14
18	0,79	1,02
19	0,65	0,91
20	0,51	0,81
21	0,407	0,72
22	0,32	0,64
23	0,255	0,57
24	0,205	0,51
25	0,162	0,455
26	0,125	0,40
27	0,102	0,36
28	0,080	0,32
29	0,0646	0,287
30	0,0516	0,254

02.01.02 Connectoren voor UTP en STP-kabels

Bij gebruik van UTP en STP-kabels wordt normaal gesproken de RJ45-steekverbinding gebruikt. In Europa is deze steekverbinding in de normenreeks EN 60603-7 gestandaardiseerd.

Voor de 8-polige RJ45-aansluitdozen wordt verschil gemaakt tussen de EIA/TIA568A- en de EIA/TIA568B-norm. Bij een nieuwe installatie wordt vooraf vastgelegd volgens welke norm de bekabeling moet worden uitgevoerd. In Europa wordt overwegend EIA/TIA568A gebruikt.

Bij uitbreiding van een bestaande installatie moet worden gecontroleerd volgens welke norm de bestaande aansluitdozen en patchvelden bekabeld zijn.

Er moet gewaarborgd worden dat het gehele vaste bekabelingstraject uniform, dat wil zeggen volgens de dezelfde norm, bekabeld is!

Patchkabels resp. apparaataansluitkabels kunnen ook volgens de betreffende andere norm zijn uitgevoerd, omdat de beide normen de contacten 1:1 (straight through) door bedraden.

Contact	Bezetting volgens EIA/TIA568A	Bezetting volgens EIA/TIA568B
1	groen - wit	oranje - wit
2	groen	oranje
3	oranje - wit	groen - wit
4	blauw	blauw
5	blauw – wit	blauw – wit
6	oranje	groen
7	bruin - wit	bruin - wit
8	bruin	bruin



Hager Nederland

Het Sterrenbeeld 31
5215 MK 's-Hertogenbosch

T +31 73 642 85 84
info@hager.nl

[hager.com/nl](https://www.hager.com/nl)