

## Betrouwbare oplossing met weber.unimes

In het hart van elk gebouw





# Totaaloplossingen tot 6300 A

Van hoofd- tot onderverdelers, met de systemen van Hager is er in elke situatie een passende oplossing beschikbaar. Tot 6300 A kunt u bij Hager terecht voor uw verdeelsystemen; om zelf samen te stellen of door professionele paneelbouwpartners te laten assembleren.



**veldverdeler**  
diepte 160 mm  
opbouw-/ inbouwverdeler  
36 - 336 modules  
max. 125 A  
IP30/44  
plaatstaal



**verdeelstelsysteem univers**  
diepte 205 mm  
opbouw-/inbouwverdeler  
36 - 540 modules  
staande verdeler  
144 - 660 modules  
max. 400 A  
IP30/44/54  
plaatstaal



**verdeelstelsysteem univers**  
diepte 275/300 mm  
wandverdeler  
36 - 432 modules  
staande verdeler  
144 - 864 modules  
max. 630 A  
IP54  
plaatstaal



**verdeelstelsysteem univers**  
diepte 400/600 mm  
koppelbare staande verdeler  
144 - 864 modules  
max. 630 A  
IP54  
plaatstaal

# Utiliteit

Van hoofd- tot onderverdeler, de systemen van Hager bieden in elke situatie een passende oplossing. Verdeelsystemen zijn beschikbaar in vele afmetingen, beschermingsgraden en in geaard en dubbel geïsoleerde uitvoeringen.



# Industrie

Voor een veeleisende omgeving heeft Hager verschillende verdeelsystemen. Met univers N kunt u een verdeelsysteem tot 630 A realiseren. Univers N HS is geschikt voor een verdeling van max. 1600 A en met weber.unimes kan in bouwvorm 1 t/m 4b energie verdeeld worden tot max. 6300 A. Hager werkt met gecertificeerde paneelbouwpartners die uw schakel- en verdeelinrichting geheel naar wens samenstellen.

# Infra

Op plaatsen waar betrouwbaarheid, overzicht en uitwisselbaarheid gewenst zijn, biedt Hager met het weber.unimes systeem een uitstekende oplossing. Naast energie verdelen en beveiligen is weber.unimes ook geschikt om grote motoren aan te sturen en kan een vast -, semi - of volledig uittrekbaar power control center de onderverdelers en/of motoren beveiligen.



**verdeelsysteem univers**  
diepte 300 mm  
opbouwverdeler  
36 - 252 modules  
max. 630 A  
IP65  
glasvezelversterkt  
polyester



**univers N HS**  
diepte 400/600 mm  
bouwvorm 1  
max. 1600 A  
IP41/54  
plaatstaal

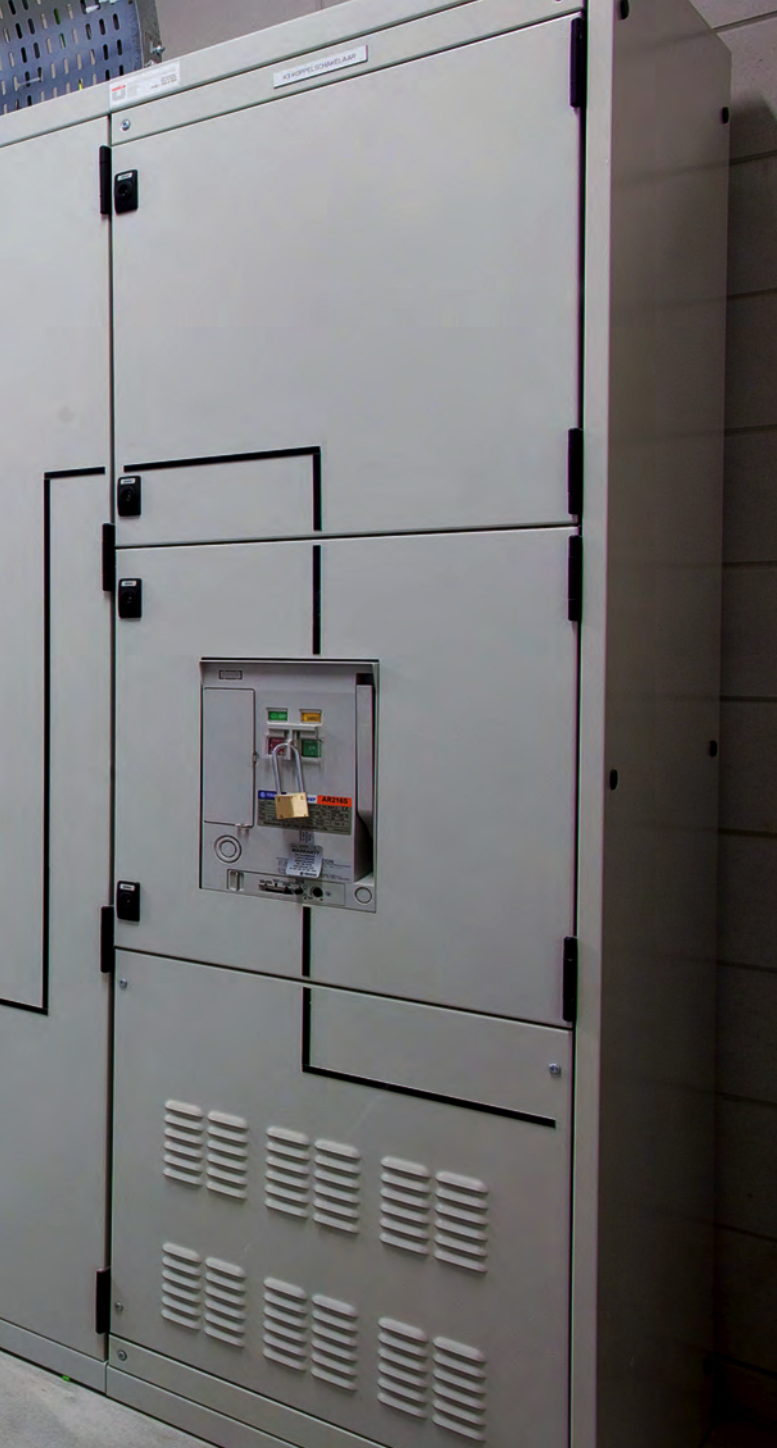


**verdeelsysteem weber.unimes**  
diepte 600 / 800 mm  
bouwvorm 1 t/m 4b  
max. 6300 A  
IP30(40)  
plaatstaal



# weber.unimes tot 6300 A

Met het typebeproefde gecompartmenteerde energieverdeelsysteem weber.unimes heeft u één verdeelsysteem tot en met bouwvorm 4B. Het systeem is flexibel en overzichtelijk. Vele uitvoeringsvormen zorgen dat uw verdeelsysteem precies ontworpen wordt, zoals u het wenst en de situatie het eist. Continuïteit van de installatie staat voorop. Een betrouwbare oplossing voor infra-, industriële- en utiliteitsbouwprojecten. Uw contactpersoon bij Hager bekijkt samen met u alle facetten van het project; het verdeelsysteem kan aan al uw wensen voldoen.



### **Paneelbouwpartnerennetwerk**

Uw weber.unimes systeem wordt geassembleerd door een paneelbouwpartner die het verdeelsysteem calculeert en fabriceert conform geldende normen, kwaliteitseisen en actuele technologische maatstaven.

De partners zijn zorgvuldig geselecteerde bedrijven die kwaliteit hoog in het vaandel hebben staan; zij zijn op de hoogte van alle nieuwe ontwikkelingen en technologieën.

### **Eenvoud in ontwerp en calculatie**

De verdelers worden berekend met de speciaal ontworpen software Wecom die een betrouwbare prijs afgeeft in een zeer korte tijd. Naast de prijs worden ook een stuklijst en een tekening gemaakt met het programma. De software voorkomt kostbare vergissingen door ingebouwde controles en automatische aanvulling van onderdelen.

### **Betrouwbaar**

weber.unimes is een geprefabriceerd (GSVI) verdeelsysteem gebouwd volgens Europese en landelijke certificeringen. Het systeem is goedgekeurd volgens IEC-EN-NEN 61439-1/2 en heeft een hoge bedieningsveiligheid en bedrijfszekerheid.

### **Installatie- en aansluitgemak**

De behuizingen hebben sokkels met demontabele sokkelbeplating, variabele en instelbare kabeltrekontlastingen en altijd de mogelijkheid om zijdelings uit te breiden. Ieder veld rust op zijn eigen standers wat veel aansluitruimte oplevert. Kabels kunnen onder, boven, achter of van de zijkant ingevoerd worden, al dan niet in een zijdelings geïntegreerd kabelcompartiment.

## Kwaliteit is mensenwerk

U kunt rekenen op vakmanschap. Zowel onze ervaren en deskundige collega's als onze paneelbouwpartners streven naar een maximale prestatie.



Verdeel-  
systeem  
weber.unimes  
tot en met  
6300 A



# weber.unimes in bouwvorm 1 t/m 4b

De basis voor alle weber.unimes systeemvelden is het neutrale behuizingsplatform 'MES'. Het behuizingsplatform wordt uitgebreid met het systeeminterieur om te voldoen aan de toepassingsseisen. De systeembehuizing voor voedings- of afgaande velden biedt ruimte aan de inbouw van Terasaki ACB's van 800 t/m 6300 A, naar keuze vast of uitrijdbaar opgesteld.

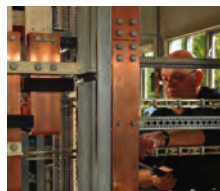


## De plussen:



### **Bouwvorm 1 t/m 4B**

De grootste flexibiliteit binnen één systeem. Afhankelijk van toepassing en eisen kan de compartimentering van de verdeler aangepast worden.



### **Internationaal ontwikkeld, lokaal gebouwd**

Gekwalificeerde paneelbouwpartners calculeren en produceren uw energieverdeelsysteem.



### **Hoge kortsluitvastheid**

Het hoofdrailsysteem heeft dankzij de verticale ligging en beproefde railsteunen een hoge kortsluitvastheid. Vlambogen worden direct gedoofd.



### **RAL-kleuren**

De behuizing is in elke gewenste RAL-kleur verkrijgbaar; afgestemd op de huiskleuren van de locatie of de opdrachtgever.



### **Koperverbindingen**

Het hoofdrailsysteem ligt in het achterste compartiment. Hier kunnen maximaal drie hoofdrailsystemen geplaatst worden. De verbindingen naar de componenten zijn kort.



### **Aansluitgemak**

Geïntegreerde/aangebouwde kabelrangeervelden voor snel en overzichtelijk bekabelen van afgaande groepen; voor Terasaki ACB's is veel aansluitruimte in het compartiment onder/boven de automaat.

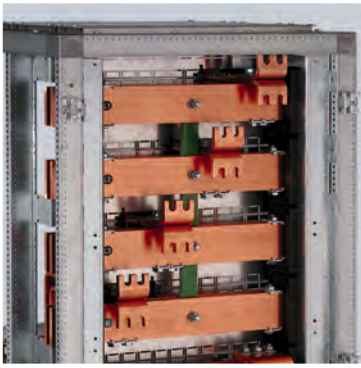


### **Korte montagetijd**

Een goede balans tussen fabrieksgemonteerde onderdelen en klant-specifieke componenteninbouw geeft efficiëntie, een scherpe prijs en toch veel flexibiliteit.

De hoofdbeveiliging van uw verdeler wordt bij Hager verzorgd door een ACB van Terasaki. Terasaki is een hechte en betrouwbare partner van Hager voor de levering van ACB's en MCCB's wereldwijd. Naast onze service, waar u op mag rekenen, kunt u in (internationale) projecten ook altijd terugvallen op de gespecialiseerde ondersteuning van Terasaki.

# weber.unimes multifunctioneel energie



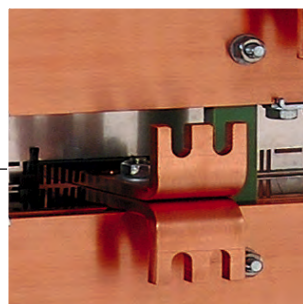
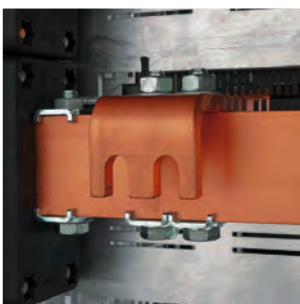
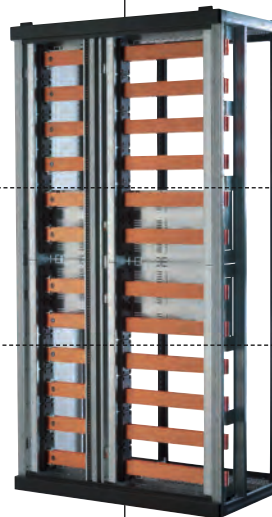
## Hoofdrailsysteem

- Systeem aan achterzijde ingebouwd
- 15% meer nuttige hoogte
- Kortsluitvast tot 100 kA I<sub>cw</sub> (1s)
- Goedgekeurd volgens 61439-1/2
- Gangbaar vlak koper
- Geen belemmering bij kabelinvoer
- 6 gedefinieerde nominale stroomsterkten
- N-leider doorsnede tot 200%
- Hoge stroombelastbaarheid = minder koper nodig
- Positionering in 3 verschillende hoogtes
- Max. 3 systemen in één behuizing (max. 2 belast)
- Korte verbindingen naar de veldrails
- Extra vlamboogbeveiliging mogelijk



## Koppelen van de hoofdrails

- Koppelen zonder verlies van ruimte aan de zijkant
- Korte koppelverbindingen
- Minder vermogensverlies
- Minder koper nodig
- Toegankelijk
- Keuzemogelijkheid voor éénhands-snelkoppeling



## Verbindingstechniek

- Onderhoudsvrije schroefverbindingen
- Verbindingen met gangbare schroeven
- Verbinding met het hoofdrailsysteem zonder boren
- Korte verbindingen gewaarborgd dankzij aansluitstuk
- Verbindingen met eenvoudige koperbewerking
- Korte montagetijd dankzij productie-/montagetekeningen van de verbindingen

## Basisbehuizing, het neutrale platform MES

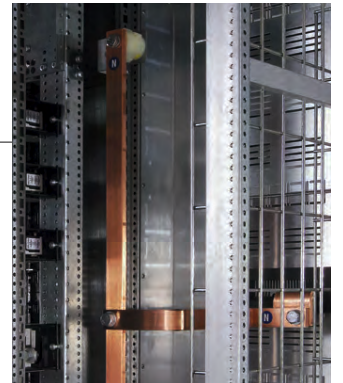
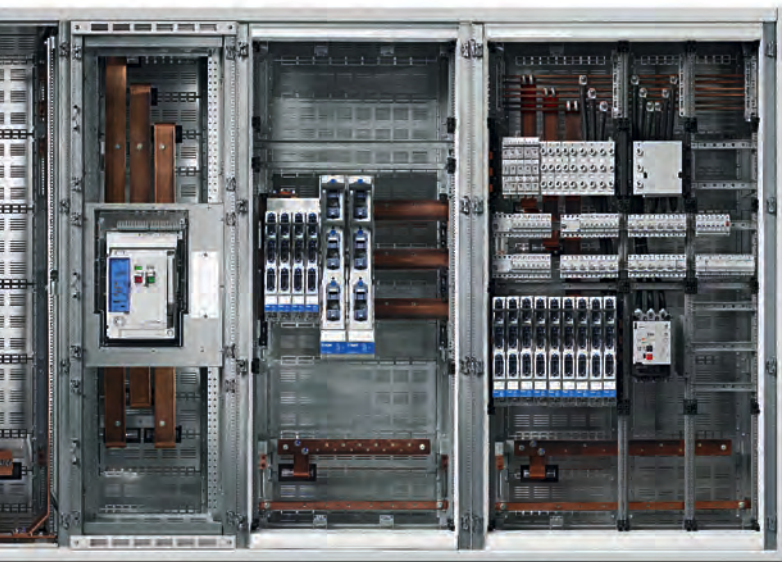
- MES-behuizing is de basis van alle unimes systeemvelden
- Systeeminterieur reeds in de fabriek gemonteerd
- Naar wens met zijdelings geïntegreerd kabelcompartiment
- Geen onnodige verpakkingen
- Niet zoeken naar onderdelen
- Geen opslag nodig
- Vermindering van het aantal fouten
- Korte levertijden naar de opdrachtgever
- Inbouw van blindcompensatie installaties, meting of besturing mogelijk



# distributiesysteem

## Compartimentering

- Duidelijk en overzichtelijk
- Getest volgens IEC-EN-NEN 61439-1/2
- Bouwvorm 1 t/m 4b
- Vaste, semi-uittrekbaar of volledig uittrekbare opstelling
- Vlamhoogveiliging door zorgvuldig gekozen afscherming
- Hoge stroombelastbaarheid door goede warmtecirculatie





### U-TE voedings- of afgaand veld

Inbouw van Terasaki Tempower ACB's van 800 t/m 6300 A, naar keuze vast of uitrijdbaar opgesteld. Veel aansluitruimte voor de

kabels met veilige scheiding naar het achterliggende railsysteem. Kabelinvoer zowel boven als beneden mogelijk.

- Bouwvorm 1, 2b of 4b
- Veldbreedte 450, 600, 800 of 1000 mm afhankelijk van stroomsterkte en aantal polen van de ACB
- Veldhoogte 2000 of 2200 mm
- Diepte 600 of 800 mm (railsysteem boven 2500 A > 800 mm)
- Maximaal 2 ACB's in één veld



### U-TK koppelveld

Voor het koppelen van 3- of 4-polige railsystemen door middel van een Terasaki Tempower ACB vermogensschakelaar.

- Bouwvorm 1, 2b en 4b
- Veldbreedte 450, 600, 800 of 1000 mm
- Veldhoogte 2000 of 2200 mm
- Diepte 600 of 800 mm
- In dit veld liggen altijd minimaal 2 hoofdrailsystemen in het achterste compartiment



## U-SI schakelbare patroonlastscheideners systeemveld

Afgaand veld met LL NH-schakelbare patroonlastscheideners-stroken die via het naastgelegen kabelcompartiment aangesloten kunnen worden. De breedte van het veld is altijd 700 mm, het kabelcompartiment is naar keuze 400 of 600 mm.

- Bouwvorm 1, 2b, 3b, 4a of 4b
- Veldbreedte 700 mm  
optioneel met geïntegreerd kabelcompartiment van 400 of 600 mm breed
- Kabelruimte zit standaard rechts, links ook mogelijk
- Veldhoogte 2000 of 2200 mm
- Het veldrailsysteem kan een stroomsterkte van 1250, 1600 of 2000 A voeren.
- Ruim assortiment Hager schakelbare patroonlastscheideners-stroken op voorraad
- Veldrailsysteem naar keuze 65 kA of 85 kA l<sub>cw</sub>
- Ook geschikt voor schakelbare patroonlastscheideners-stroken 'XR'



## U-V weber.vertigroup NH-patroonlastscheideners-stroken veld

De weber.vertigroup NH-lastscheiders worden gemonteerd op een horizontaal veldrailsysteem van 1250 A met een hart-op-hart afstand van 185 mm. De NH00, NH1, -2 of -3 stroken kunnen door elkaar geplaatst worden in velden met diverse breedten. De kabels kunnen zowel van boven als van beneden ingevoerd worden. De vertigroup-stroken kunnen ter plekke omgebouwd worden van een onder- naar een bovenaansluiting.

- Bouwvorm 1 of 2b
- Veldbreedte 600, 850 of 1100 mm
- Veldhoogte 2000 of 2200 mm
- Keuze uit frontplaat uit één geheel, of een gedeelde frontplaat met afgaand boven of beneden



### U-VLI Varioline veld

Het hoofdrailsysteem wordt gekoppeld met een verticaal gemonteerd veldrailsysteem met UST4 raildragers. Het veldrailsysteem kan vanwege de grote verscheidenheid in stroomsterkten (400 tot 2000 A) precies op zijn taak berekend worden. In het Varioline-veld zijn zowel PCC (power control center) als MSC (motor service center) te plaatsen als functionele eenheid. Terasaki Tembreak2 MCCB's worden bij PCC via een connectorsysteem aangesloten op het onderliggend verticaal veldrailsysteem. Hierbij is de keuze om dit vast (F), semi-uittrekbaar (R) of volledig uittrekbaar (W) te monteren, afhankelijk van de toepassing en eisen die aan het systeem worden gesteld. Bij MSC is de keuze R of W mogelijk. In het naastgelegen compartiment kunnen de kabels gerangeerd en aangesloten worden.

- Bouwvorm 2b, 4a of 4b
- Veldbreedte 450, 600 of 700 mm  
optioneel met geïntegreerd kabelcompartiment van 400 of 600 mm breed
- Veldhoogte 2000 of 2200 mm

---

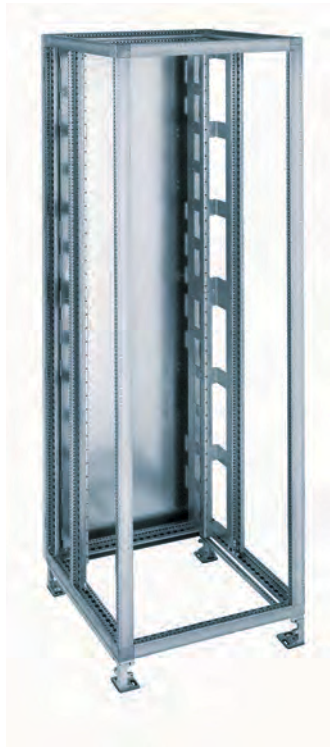
F = fixed, vast  
R = redrawable, semi-uittrekbaar  
W = withdrawable, volledig uittrekbaar



### U-MUN univers N inbouwsysteem

Veld met draagprofielen voor het univers N inbouwsysteem. Modulaire opbouw in breedte 250 mm x hoogte 150 mm met flexibel afdekplaatensysteem. Samengestelde bouwgroepen voor installatieautomaten, mespatroonlastscheiders, stroken, vermogensautomaten en lastscheiders beschikbaar.

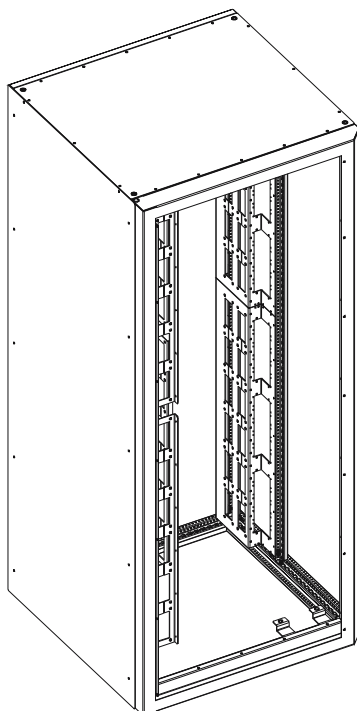
- Bouwvorm 1 of 2b
- Veldbreedte 600 of 850 mm (1-deurs)  
en 1100 en 1350 (2-deurs)
- Veldhoogte 2000 of 2200 mm
- Kabelinvoer van onder of van boven
- Veldrailsysteem UZ6 t/m 630 A of UST4 t/m 1600 A



## U-BS / U-BSI basisbehuizing

Vrije inbouw van blindcompensatie eenheden of combinaties van verschillende oplossingen en technieken mogelijk.

- Bouwvorm 1 of 2b
- Veldbreedte uiteenlopend van 400 tot 1000 mm optioneel met geïntegreerd kabelcompartiment van 400 of 600 mm breed
- Veldhoogte 2000 of 2200 mm



## U-ES Hoekveld

- Bouwvorm 1 of 2b
- Veldbreedte 650 of 850 mm
- Velddiepte 600 + 50 mm of 800 + 50 mm
- Veldhoogte 2000 of 2200 mm



# Ondersteuning van Hager

De Hager-organisatie is ingericht om optimaal aan te sluiten bij de markt. Onze Sales teams zijn het aanspreekpunt in uw project. Advies en support door productspecialisten en projectleiders is gewaarborgd bij het Service & Competence Center. Voor support aan paneelbouwpartners staat het team Partnernetwerk Paneelbouw klaar.

**1 Uw aanspreekpunt**  
Hager ondersteunt installateurs en energiebedrijven met professionele **Sales teams**. De accountmanagers zijn uw aanspreekpunt voor het gehele Hager portfolio, installatiesystemen, laagspanningsverdeelinrichtingen tot 6300 A en gebouwenbeheersystemen.

**2 Specialisten**  
Het **Service & Competence Center** binnen Hager ondersteunt de Sales teams bij ontwerp en inrichting van projecten en biedt systemspecialisten en projectleiders, onder andere inzetbaar voor technisch ontwerp, calculatie en offerering.

**3 Partnerondersteuning**  
Het **team Partnernetwerk Paneelbouw** ondersteunt de paneelbouwpartner - onder andere met opleidingen - met als doel: samen met partners dé verdelerspecialisten van Nederland zijn.

# Service van Hager



Training bij Hager



Training op locatie



Een team van enthousiaste professionals

## 4 Documentatie

Uitgebreide catalogi, systeem-brochures, handboeken en hand-leidingen maken u wegwijs in het brede aanbod van Hager.

## 5 Wecom

Ontwerp- en calculatietool Wecom zorgt voor een betrouwbaar ontwerp van uw verdeelsysteem. De software werd speciaal ontwikkeld door Hager. Het levert een snelle totaalberekening met gedetailleerde stuklijsten, tekeningen en montageinstructies.

## 6 Support

Het Hager-team staat altijd voor u klaar voor advies en ondersteuning. We bieden optimale logistieke dienstverlening op basis van OTIF levering (on time in full) voor uw systemen en projecten.

Hager  
Postbus 708  
5201 AS 's-Hertogenbosch

Telefoon +31 (0)73 642 85 84

[info@hager.nl](mailto:info@hager.nl)  
[www.hager.nl](http://www.hager.nl)

