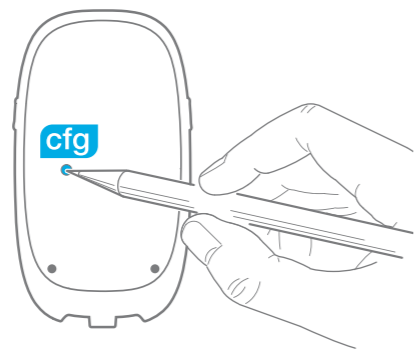


De snelle koppeling van configuratie met functionaliteit

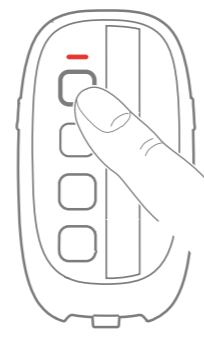
quicklink werkt met een druk op de knop. In **quicklink**-modus kunnen vele gewenste functies geconfigureerd worden door drukknopbediening op de modules zelf. Eenvoudig en zonder gereedschap of training! Als je tot vijf kunt tellen, is het gedaan. Iedere zender bezit een configuratieknop (cfg) en iedere ontvanger een functieknop (fct). Functies worden helder weergegeven door een led, die signalen geeft in verschillende kleuren en knipperritmes; met de fct-knop kan door de beschikbare functies "gebladerd" worden.



1

Configuratie activeren

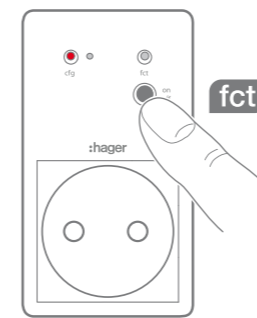
- Druk de cfg-knop van de zender kort in
- De cfg-led van de zender gaat aan
- De cfg-led van alle ontvangers binnen bereik lichten op
- Zender en ontvanger zijn nu in configuratiemodus



2

Ingang kiezen

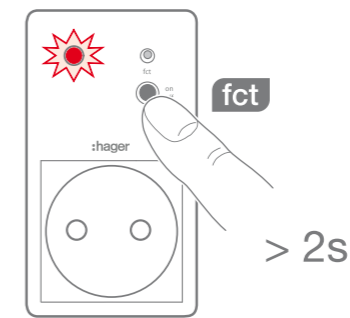
- Druk op de zender kort de knop (de ingang) in die een bepaalde functie moet krijgen
- De cfg-led van de zender knippert 1 seconde ter bevestiging van de keuze



3

Functie kiezen

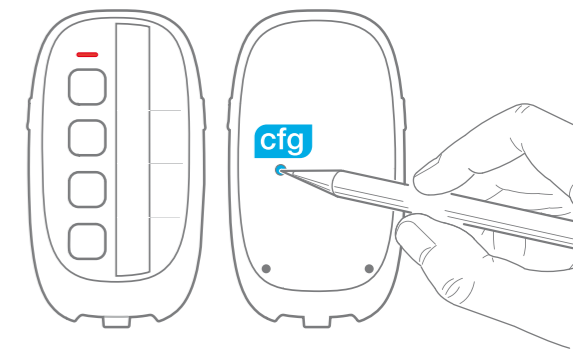
- Druk de fct-knop van de geselecteerde ontvanger herhaaldelijk kort in
- De led 'fct' geeft beschikbare functies weer door middel van kleur en knipperpatroon



4

Functie bevestigen

- Houd de 'fct'-knop van de ontvanger minimaal 2 seconden ingedrukt, totdat de 'cfg'-led begint te knipperen
- De 'cfg'-led stopt na enkele seconden met knipperen en brandt continu
- De 'fct'-led geeft geselecteerde functie weer
- Functie is opgeslagen



5

Configuratie afsluiten

- Druk de 'cfg'-knop op de zender kort in
- De 'cfg'-led van de zender gaat uit
- De 'cfg'-led's van alle ontvangers binnen bereik gaan uit
- De configuratie is opgeslagen

Led fct	Schakeluitgangen	Dimmer	Rolluik-/jaloezieuitgang
	Functie	Functie	Functie
	on/off aan/uit	aan/uit, dimmen +/-	
	on aan	+ aan, dimmen +	opwaarts, stop
	off uit	- uit, dimmen -	neerwaarts, stop
	1 scène 1	1 scène 1	1 scène 1
	2 scène 2	2 scène 2	2 scène 2
	tijdschakeling	tijdschakeling	
	aan/uit (maakcontact NO)	aan/uit (maakcontact NO)	rolluikbesturing (maakcontact)
	on prioriteitsschakeling aan		prioriteitsschakeling op
	off prioriteitsschakeling neer		prioriteitsschakeling neer
	verwijderen	verwijderen	verwijderen