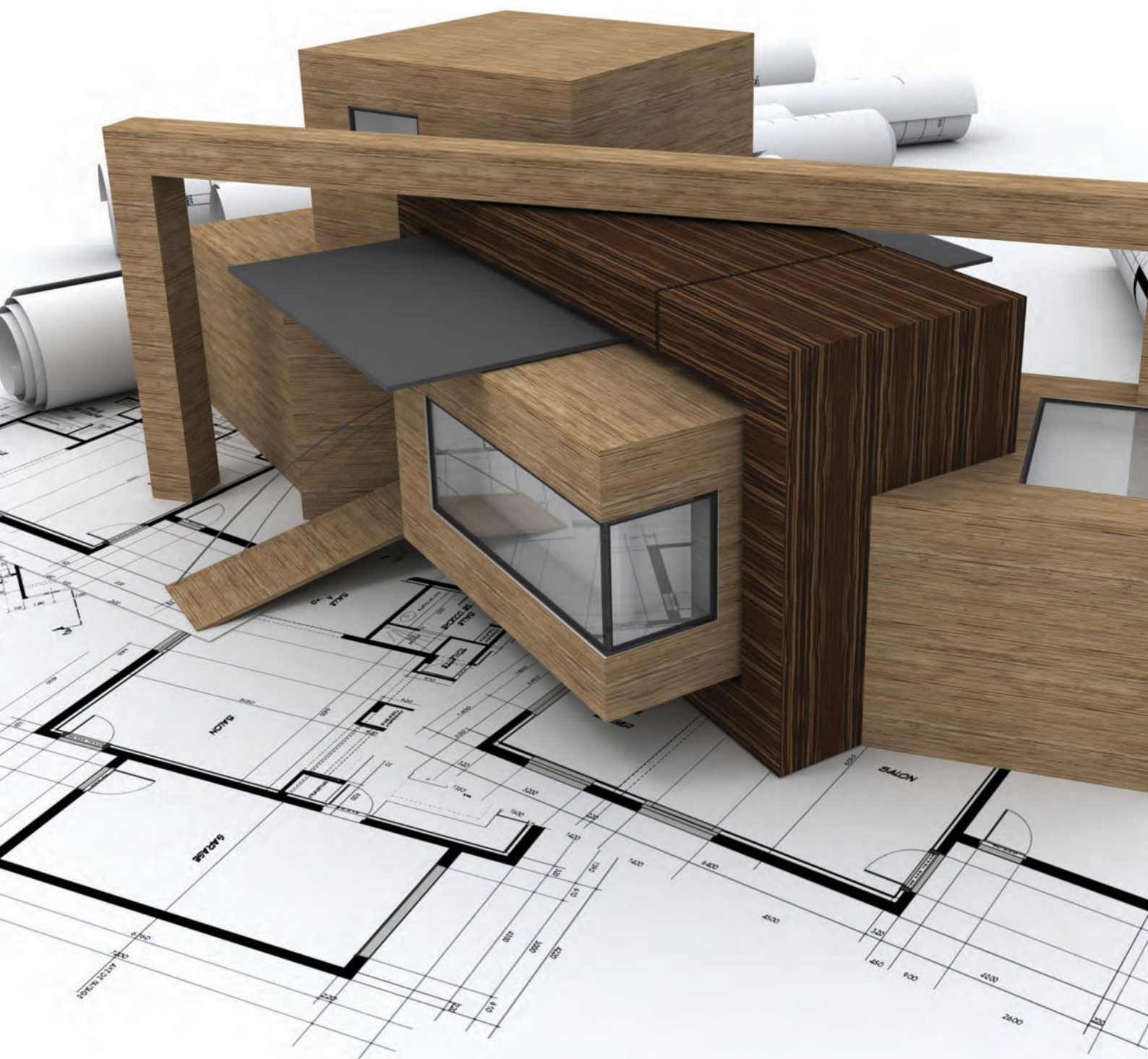




Innovation et savoir-faire,
la différence Hager





Hermann et Oswald
Hager

«Nous concevons notre métier par l'écoute de nos clients afin de leur apporter des solutions innovantes et évolutives.»

60 ans de sav

Foire de Hanovre en 1959

Les frères Hermann et Oswald Hager présentent les premiers tableaux électriques en bakélite à la foire de Hanovre en 1959. Une idée qui ne passe pas inaperçue.

Elle est suivie, en 1960, du premier tableau électrique en matière thermoplastique.

En 1961, ils lancent la première fabrication en série d'une armoire de comptage.

«Ces deux innovations, l'armoire qui a remplacé le panneau à fusibles et le tableau électrique, ont en quelque sorte été des éléments déclencheurs», affirme Hermann Hager avec du recul. Jusqu'alors inconnue, la «Hager Elektro-Plastic OHG» devient très rapidement une entreprise pionnière en matière de distribution électrique, et depuis cette époque, elle a conservé cette vocation.



Dans les années 60, Hager réinvente l'installation électrique en lançant la première fabrication en série d'une armoire électrique.



À partir de 1974, le système modulaire inventé par Hager réorganise l'armoire électrique. La ligne bleue continue permet dès lors de reconnaître les appareillages de protection, de distribution et de commande Hager.

oir-faire et d'innovations

50 000 produits plus tard

Tout au long des décennies suivantes, Hager continue progressivement d'étoffer sa gamme de produits.

Avec ses appareillages modulaires et systèmes de cheminement de câbles, ses interrupteurs et interfaces de commande intuitives, le spécialiste du tableau électrique devient un fournisseur de solutions pour les bâtiments résidentiels ou tertiaires intelligents.

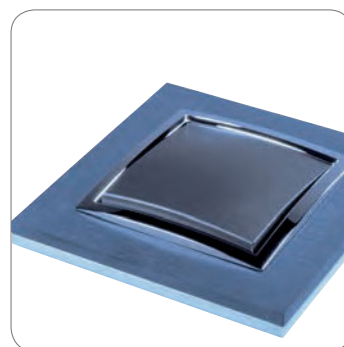
Avec la variété des systèmes proposés, les exigences en matière de design se multiplient : chaque produit revêt une fonction spécifique et chaque fonction requiert une forme spécifique, sans pouvoir nier ses origines dans la maison Hager.



L'acquisition de tehalit en 1996, le spécialiste reconnu du cheminement de câbles, ouvre la voie à de nouvelles possibilités d'aménagement : l'architecture moderne des bureaux actuels est marquée, du sol au plafond, par les goulottes de cheminement Hager.



Dans les années 90, Hager est le pionnier dans l'élaboration des systèmes d'installations communicants qui révolutionneront la domotique.



En 2006, avec la gamme de prises et d'interrupteurs kallysta, Hager apporte la touche de déco qui manquait à l'habitat. Derrière la forme esthétique de la touche, se dissimule une nouvelle technique de raccordement plus performante.



Le projet adorha a remporté la médaille d'or dans la catégorie «Technologies et Performances» du concours de l'Union des Maisons Françaises.



adorha : une vitrine du savoir-faire Hager

Initié par le CG67 (Conseil Général du Bas-Rhin) et dont Hager est partenaire de 1^{er} rang, le projet adorha vise à expérimenter les solutions domotiques pour sécuriser la personne âgée dans son environnement et ainsi faciliter son quotidien.

Le maintien à domicile grâce au système tebis

Le projet ADORHA est une démonstration grandeur nature que la domotique apporte des réponses adaptées pour le maintien à domicile des personnes dépendantes. Grâce au système tebis de Hager, gérer à distance les différentes fonctions de la maison devient possible. L'automatisation de certaines fonctions aide à éviter les oublis, à supprimer certains efforts ou à assister les déplacements dans la maison. Si nécessaire, certains matériels médicaux pourraient même être pris en charge.



Commander sans se déplacer avec domovea

L'interface tactile domovea rend le système accessible en multipliant les points de commande. Déclinée sur dalles tactiles, iPhone et iPad, cette application rend l'utilisation des fonctions domotiques intuitive et ergonomique. Gérer le chauffage, ouvrir les stores et les volets, répondre à l'interphone, commander les éclairages devient possible sans se déplacer. En cas d'oubli ou de chute, l'inactivité électrique dans l'habitat peut générer une alerte à distance.

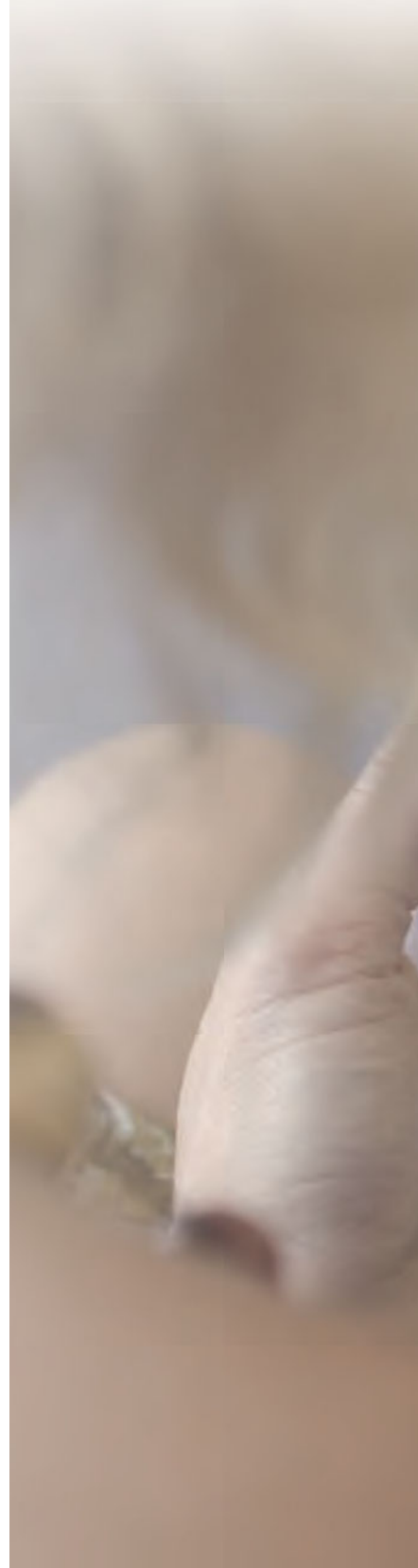
En participant à ce projet, Hager élargit le champ d'application de la domotique au service de l'amélioration de l'habitat.

Nos valeurs au cœur de votre maison ...

Chez Hager, vos besoins sont notre priorité. Pour vous accompagner dans vos projets, Hager met toute son énergie dans le développement de solutions à travers des valeurs qui animent notre savoir-faire : l'innovation, le design et le développement durable.

1 L'innovation, des idées lumineuses pour la maison

Chez Hager, l'innovation est toujours orientée vers vos besoins. Avec des milliers de contacts et d'entretiens annuels avec ses clients et ses partenaires, l'entreprise analyse précisément les besoins des utilisateurs. Hager développe ainsi des solutions toujours plus performantes et pratiques afin de faciliter la vie des électriciens comme des utilisateurs.



850

ingénieurs



L'innovation en chiffres

5,5 %

du CA consacrés
à la recherche

170

nouveaux brevets
chaque année

1 238

brevets déposés

80 %

des produits ont
moins de 5 ans

«Ce que l'on voit
et touche souligne
l'idée de simplicité
et de qualité»

Daniel Hager

2 Le design, une maison plus branchée que jamais

Depuis plus de cinquante ans, Hager mise sur la fonctionnalité et la fiabilité de ses systèmes. Une priorité qui se reflète jusque dans la forme des produits. Hager s'inscrit dans la ligne du design structurel : la forme n'est pas qu'une belle enveloppe recouvrant la technologie, elle doit être conçue en accord avec les fonctions.

Notre philosophie d'entreprise

Chez Hager, le design ne vient pas se superposer à la technique, mais trouve son inspiration au cœur même du produit. On pourrait même aller plus loin et dire que le design s'inspire des valeurs fondamentales de notre entreprise. Nos produits reflètent notre attitude et notre attitude se reflète dans nos produits : proximité, innovation, confiance, simplicité, réactivité, continuité.

3 Le développement durable : Hager préserve votre environnement

Notre démarche E3 vise à utiliser de manière responsable les ressources de la planète. Elle est portée par 3 piliers : l'éthique, l'environnement et l'éco-efficacité.





continuité
confiance
simple



innovant



émotion
élégant



idéal
proximité





Les solutions innovantes



Chauffage, gestion et optimisation

Gestionnaire d'énergie pour chauffage électrique
réf. EK482



Ouvrants, confort d'été

Gestion des volets
réf. WK305



Affichage et mesure des consommations RT2012

Consommations électriques
réf. EK482 avec gestion chauffage électrique
réf. EC453 sans gestion du chauffage
+ en option
réf. EC410 pour affichage et analyse évolués des consommations

Consommations multi-énergie
réf. EC453 + réf. EC041/EC042
passerelle impulsionnelle + en option
réf. EC410 pour affichage et analyse évolués des consommations



Etanchéité à l'air du bâti

Commande de VMC
réf. WE048





tebis LA domotique

Avec le système tebis, profiter du meilleur de la technologie pour augmenter le bénéfice d'usage et optimiser la performance énergétique des bâtiments.

Le système prend en charge l'ensemble des fonctions électriques de l'installation (éclairage, ouvrants motorisés, chauffage) et les fait interagir au travers notamment d'un tableau de bord énergétique.

et éco-efficaces



Production d'électricité

Coffrets photovoltaïques
réf. GD113PVDC
réf. GD113PNAC



Energie renouvelable

Production d'eau chaude sanitaire par chauffe-eau thermodynamique
Contacteur J/N silencieux
réf. ETC225S



La Réglementation Thermique de 2012

est applicable depuis le 1^{er} janvier 2013 pour les bâtiments résidentiels dont le permis de construire a été déposé après le 1^{er} janvier 2013.

Elle s'articule autour de 5 usages énergétiques : chauffage, climatisation production d'eau chaude sanitaire, éclairage et auxiliaires.

Son objectif est énergétique, afin d'obtenir une consommation de l'ordre de 50 kWhep/m²/an.

Les interrupteurs, un élément du design

Décorer son chez-soi est un signe pour exprimer sa personnalité et pour créer son univers entouré d'objets qui nous sont chers. Comme dans la mode, les secrets d'une belle décoration résident dans l'assortiment des matières et des couleurs... y compris vos interrupteurs. Hager vous propose une gamme complète d'appareillage mural combinant design et qualité, déclinée en 3 collections : kallysta, palazzo et essensya. Créez une harmonie visuelle en accord avec votre style à partir d'une large palette de matières et de teintes.



systo



2006



kallysta
classic



2006



kallysta
épure



2008

kallysta

Avec kallysta, le principe de liberté joue aussi la carte de la simplicité. Combinez librement les 3 designs avec les 8 touches et créez plusieurs centaines de combinaisons ! Privilégiez à loisir les couleurs tendances et les effets matières...

essensya

La gamme essensya trouve naturellement sa place partout dans l'habitat, et particulièrement dans les projets où le budget doit être maîtrisé. Son minimalisme et son aspect blanc brillant apporte une touche design à vos intérieurs.

palazzo

La collection palazzo s'inspire de courants issus du Bauhaus et du néo-classicisme. Résolument beaux et épurés, les modèles 1930, silea, silea.tebis et crystal.tebis sont de véritables objets d'art et subliment vos intérieurs.



essensya



2009



palazzo



2011



kallysta
pop



2013



cubyko



2013

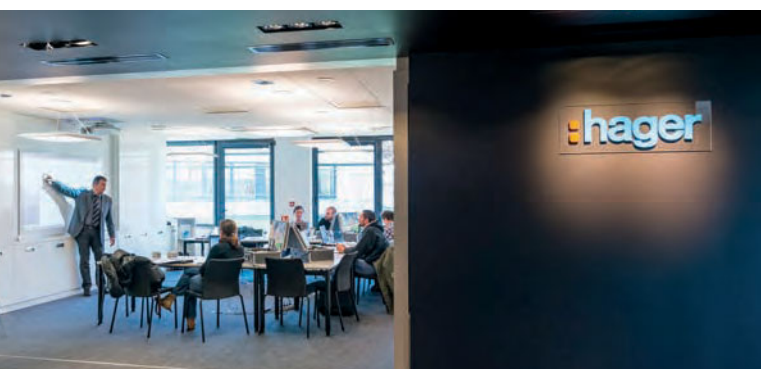
Des services de proximité

Un service consommateurs

Parce que vos questions méritent des réponses personnalisées, vos interlocuteurs Hager sont à votre disposition pour répondre à toutes les demandes d'information et de documentation sur les produits et les solutions Hager.

 **N°Cristal 0 969 390 700**

APPEL NON SURTAXE



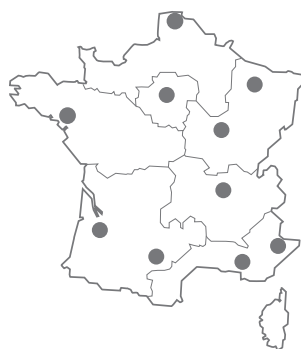
22 équipes commerciales de proximité

Un service d'études, une assistance technique et des commerciaux dédiés en région accompagnent nos clients au quotidien.

10 centres de compétences

Afin d'offrir à nos clients toute l'information dont ils ont besoin (évolution des normes, nouvelles technologies, nouveaux produits,...), nous les accompagnons dans le développement de leurs compétences.

Lieu de transmission de savoir avant tout, ces centres de proximité sont aussi une vitrine de nos produits et présentent dans un environnement high-tech toutes les innovations made by Hager.



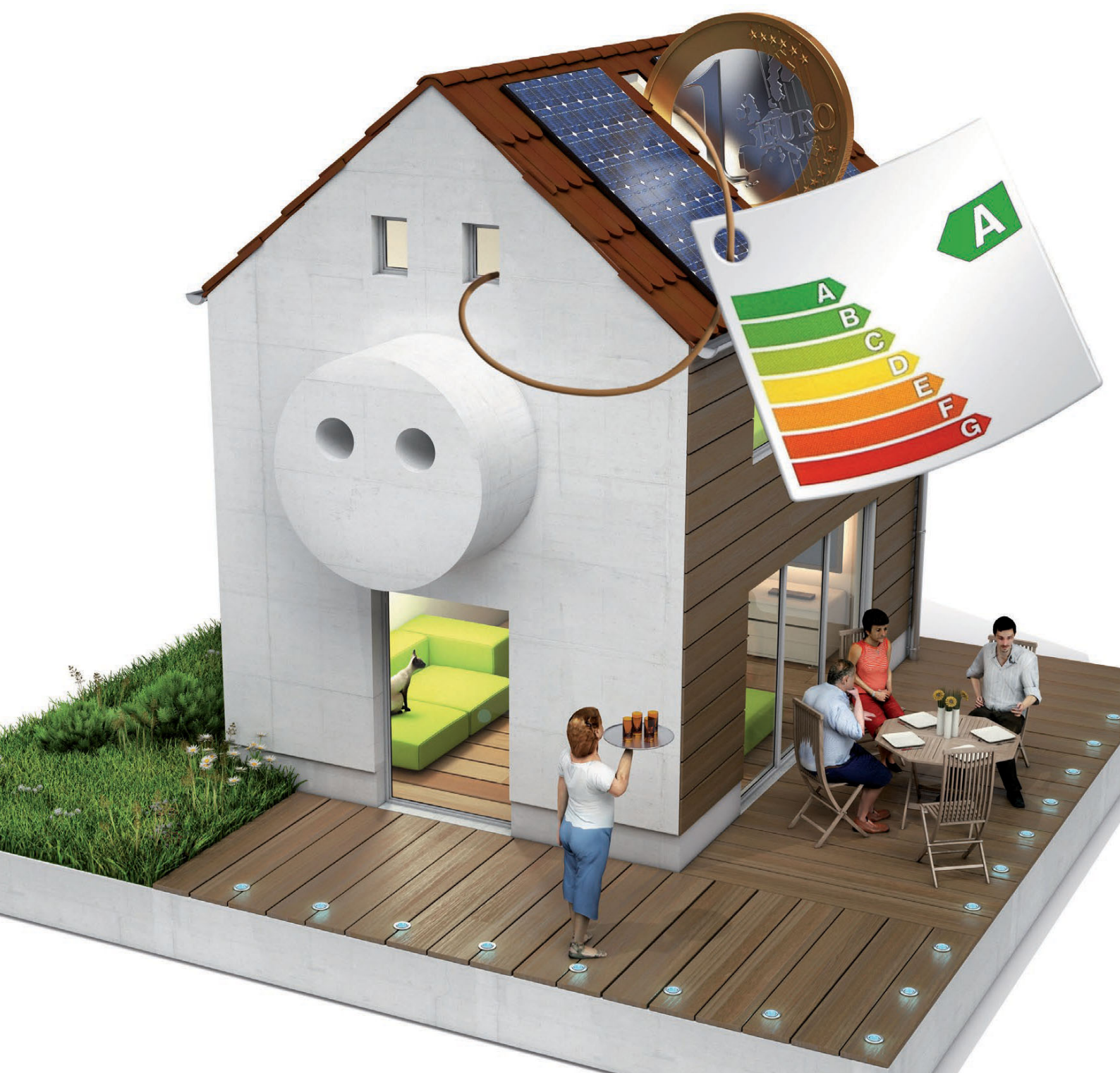
Application iPhone kallysta

Grâce à l'application iPhone kallysta, vous choisissez les modèles les mieux adaptés au style d'une pièce. La réalité augmentée permet de les visualiser directement sur vos murs.



Scannez ce QR code avec votre iPhone pour télécharger directement l'application.

Soyez acteur de vos consommations



La RT2012 : c'est quoi ?

La Réglementation Thermique de 2012 est applicable depuis le 1^{er} janvier 2013 pour les bâtiments résidentiels dont le permis de construire a été déposé après le 1^{er} janvier 2013.



Elle s'articule autour de 5 usages énergétiques : chauffage, climatisation, production d'eau chaude sanitaire, éclairage et auxiliaires.

Son objectif est énergétique, afin d'obtenir une consommation de l'ordre de 50 kWh/m²/an.

Optimiser ses dépenses énergétiques

La réponse réglementaire Hager pour afficher toutes les consommations du logement, quelle que soit l'énergie utilisée, suivant les 5 usages RT2012 (chauffage, refroidissement, eau chaude sanitaire, prises de courant, autres), et plus encore (éclairage, véhicule électrique, production électrique, volume d'eau) est l'afficheur multi-énergie RT2012.

Doté d'un écran rétro-éclairé, l'afficheur permet :

- une analyse simple des consommations à savoir les consommations périodiques (jour, mois ou année) sous forme de chiffres, en kWh ou en €, avec tendance, et représentation graphique du poids relatif de chaque usage RT2012,
- l'optimisation des dépenses énergétiques en réalisant des économies grâce à l'identification des postes de consommation inutiles,
- l'esthétique de l'afficheur en ambiance (en option) est en cohérence avec le reste de l'appareillage mural : disponible en finition essensya ou kallysta classic.



Personnalisez votre intérieur avec **la collection kallysta**



kallysta en toute liberté

En variant nuances et finitions, les prises et interrupteurs participent à la décoration de votre intérieur.

La liberté s'inscrit aujourd'hui avec une immense palette de couleurs, de matières et de formes grâce aux 3 designs - pop, épure et classic - de la collection kallysta.

Tout un univers décoratif s'ouvre à vous.

Design pop



blanc névé dune titane carbone



schiste lin opale lagon citrouille corail granny cobalt cassis

Design épure



blanc névé titane carbone nuit metalia alba alu brossé metalia nuit alu brossé noir cristal alba verre blanc satiné cristal nuage verre gris satiné minera alba marbre gris de Carrare



lumina lagune verre blanc brillant lumina nuage verre gris brillant lumina nuit verre noir brillant cristal graphik verre brillant cristal barok verre brillant sevea nuit wengé sevea alba chêne rouvre minera nuit ardoise de Ligurie minera béton

Design classic



blanc névé dune titane carbone galet chrome brossé platinumium nickel



domanial bois merisier bambou bois bambou racine bois palissandre auburn miroir chrome brillant orizon or brossé

Choisissez les finitions de vos interrupteurs et prises kallysta

Grâce à l'application iPhone kallysta, choisissez les modèles les mieux adaptés au style de vos pièces, en les visualisant directement sur vos murs.

Le configurateur web vous offre un choix de 16 pièces personnalisables dans lesquelles vous pouvez incruster tous les modèles kallysta.



Scannez ce QR code avec votre iPhone pour télécharger directement l'application.

www.hager.fr/configurateur-kallysta



essensya, l'art de l'essentiel



Une gamme facile à vivre

Oubliez l'inutile et le superflu, essensya propose des produits sobres et élégants qui trouveront naturellement leur place dans tous vos projets de construction. Dans un esprit minimaliste très actuel, la gamme essensya sera la touche ultime simple et design de votre déco.

Esthétique universelle

essensya cristallise en effet l'essentiel, comme son nom le suggère. Affichant des prix particulièrement attractifs, les interrupteurs et prises essensya apportent une solution économique sans pour autant concéder un niveau de qualité élevé et un design moderne. Ils sont en effet dessinés pour une intégration facile dans chacune des pièces de la maison.

Facilité d'entretien

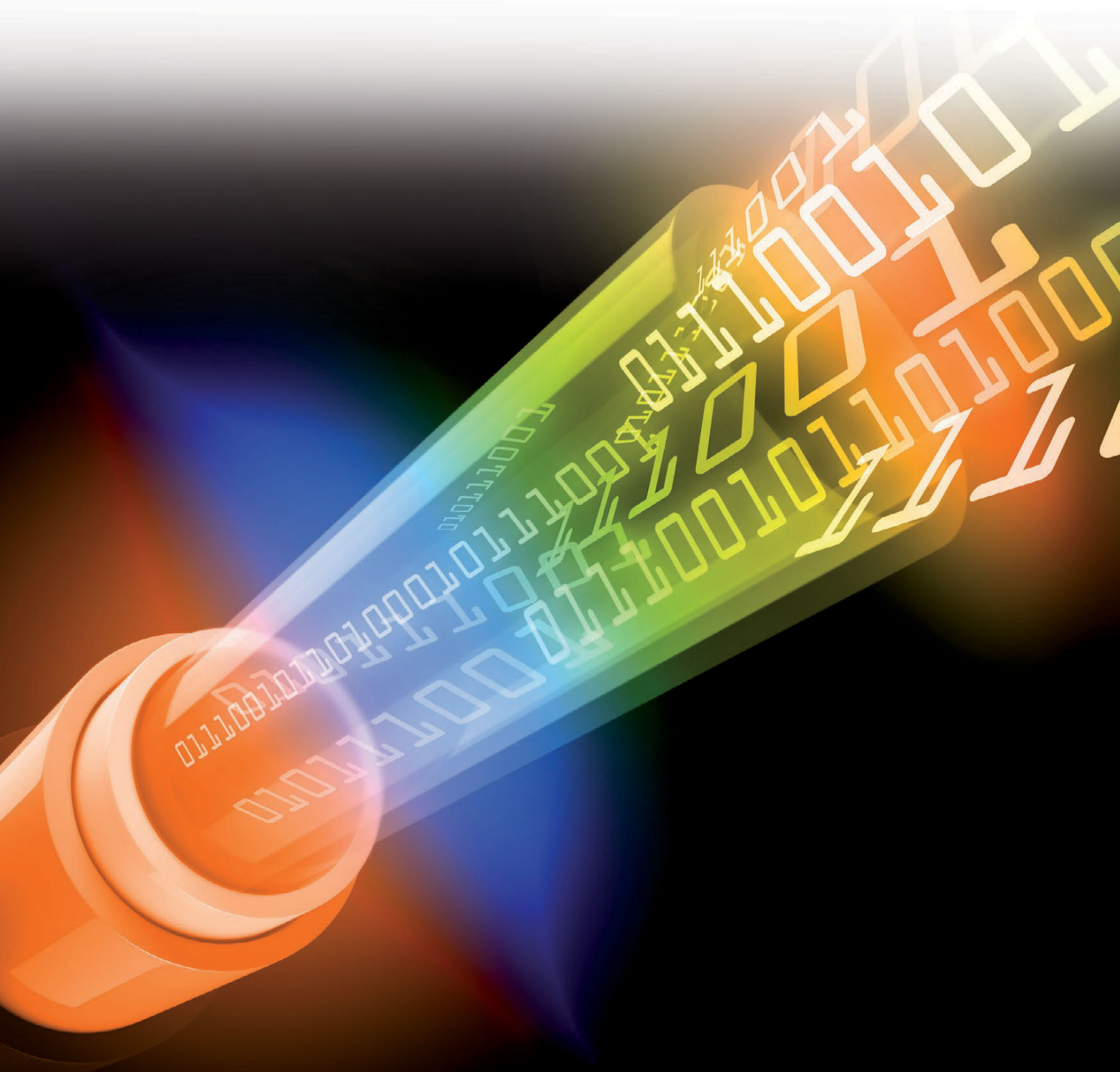
Les plaques et touches sont en coloris blanc brillant, peu salissantes et d'entretien facile, elles s'accordent ainsi à chaque style, chaque goût.



Fonctions multiples

Indispensables et fonctionnels, les interrupteurs essensya répondent à tous les besoins d'appareillage mural encastré et offrent de nombreuses fonctions adaptées à vos besoins : commande de volets roulants, thermostat, variation de lumière, prise multimédia, etc ...

Le multimédia partout chez vous





Votre maison communicante

Le monde du multimédia évolue à grande vitesse. Sans cesse, de nouvelles technologies, de nouvelles interfaces, de nouveaux usages font leur apparition au sein de votre foyer.

Pour pouvoir bénéficier simplement et facilement de toutes ces évolutions, vous avez besoin d'un réseau domestique capable de s'adapter sans difficulté.

Le système de communication nodeis est la réponse adaptée.

Comment ça marche ?

Le système de communication nodeis est basé sur un câblage universel VDI qui transmet voix, données, images. Les prises universelles de type RJ45 sont compatibles avec tous les appareils multimédia (télévisions, lecteurs Blue-Ray, ordinateurs, consoles de jeux,...).

Un réseau évolutif

En plus de procurer un confort de vie indéniable, nodeis s'inscrit dans une démarche évolutive de votre habitat.

Vous pouvez ainsi brancher indifféremment sur une prise du système, une télévision, un téléphone, un ordinateur, un modem ADSL, une netcam... Vous bénéficiez d'une liberté maximale dans l'aménagement et l'évolution de vos espaces de vie. Vous pourrez, en quelques secondes, modifier le signal affecté à une prise.

Il devient alors très facile de transformer un bureau en chambre.

Musique

Avec nodeis, il devient vraiment facile d'écouter les fichiers musicaux stockés sur le disque dur de votre ordinateur dans n'importe quelle pièce de la maison. Connectez simplement votre chaîne hifi au réseau, et le tour est joué.

Préservez votre cocon familial



Être serein...

Partant du constat que la majorité des décès ont lieu la nuit et sont dûs aux fumées toxiques, la mise en place d'un détecteur autonome avertisseur de fumée (DAAF) permet de prévenir suffisamment tôt les occupants du logement pour qu'ils puissent adopter la conduite la plus adéquate (évacuation et/ou mise en sécurité).

Des vies sauvées, des drames évités :

- 1 incendie domestique se déclare toutes les 2 minutes,
- 70 % des incendies mortels se produisent la nuit, faute d'avertissement,
- 80 % des décès sont dûs à l'inhalation de fumée,
- 2^{ème} cause de mortalité chez les enfants de moins de 5 ans, après la noyade.



Un nouvel arrêté a été publié, qui stipule qu' «au plus tard le 8 mars 2015, tout lieu d'habitation devra être équipé d'un détecteur de fumée», plus précisément d'un DAAF (détecteur autonome avertisseur de fumée).



... et partir l'esprit tranquille

Outil de prévention et de dissuasion, l'alarme est avant tout un moyen de gagner en confort et en sérénité. Pour plus de sécurité, si vous possédez des biens de valeur ou si vous résidez dans une zone isolée, mieux vaut l'associer à un contrat de télésurveillance.

En combinant l'alarme à un abonnement mensuel à un centre de télésurveillance, le système vous alerte ou prévient vos proches 7 jours/7, 24 heures/24, dès le moindre soupçon d'intrusion.



Prenez le tournant de la **e-mobilité**



Charger votre véhicule électrique en toute sécurité

Il est primordial d'apporter une grande attention à la sécurité de l'installation. L'utilisation de prises domestiques de façon intensive et inadaptée pour des charges rapides et répétées est dangereuse. Hager s'est associé à Renault pour développer deux labels officiels : **EV et ZE READY 1.2.**

Cette certification attribuée aux installateurs formés et aux bornes de recharge installées atteste de la conformité de l'installation avec les exigences normatives.

- Disponibles en mode 3 et mode 3/mode 2
- Puissance de 7 kW
- Charge complète en 4 heures

Le véhicule électrique et les économies d'énergie

Le développement inéluctable des véhicules électriques aura pour conséquence une demande massive d'électricité à domicile lors de la recharge nocturne.

- Charge immédiate ou reportée selon la période tarifaire la moins chère : réduction du coût jusqu'à 2 € aux 100 km.
- Modules communicants permettent d'interfacer le système avec la domotique dans le but de suivre la charge de son véhicule sur une tablette, de la contrôler à distance ou d'intégrer sa borne dans un réseau intelligent.



Hager SAS
132 Boulevard d'Europe
BP 78
67212 OBERNAI CEDEX
www.hager.fr

