

Solutions hôtels

# Se sentir chez soi.



:hager

# En quoi pouvons-nous vous aider ?





Welcome

Jax

Jax  
in the

**Hager.**  
**A partner  
made  
for you \***

**\*Hager. Le partenaire  
de vos projets tertiaires**

**Spécialiste de l'infrastructure électrique des bâtiments, Hager est le partenaire qu'il vous faut. Fort d'une solide expertise, nous sommes à l'écoute de vos besoins en matière d'espaces intégrés, de distribution et de gestion d'énergie efficaces, et de cheminement de câbles. Nous vous conseillons et fournissons des solutions et services sur-mesure en fonction de vos exigences.**

**Avec nous, les environnements hôteliers de demain prennent vie aujourd'hui.**





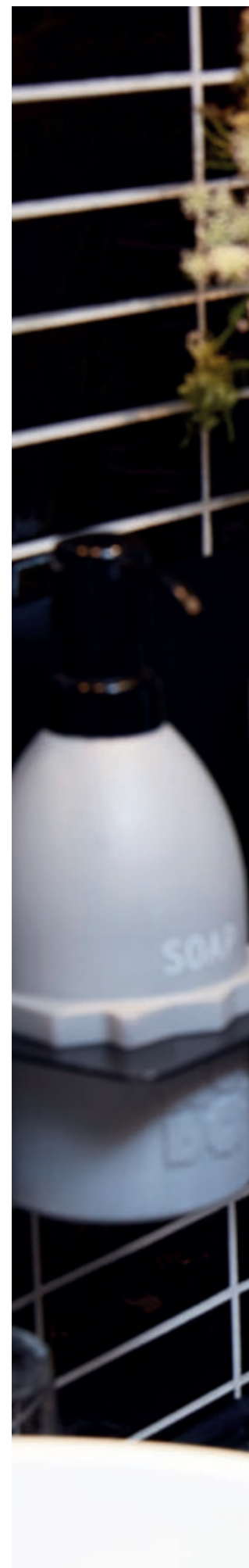
Cord Glantz, GEPLAN DESIGN Stuttgart

**“Les solutions Hager s’inscrivent parfaitement dans le design moderne grâce à leur diversité et à leur style classique ou intemporel.”**

# Des designs qui apportent la touche finale à chaque pièce.

**La diversité des interrupteurs et des systèmes de commande des gammes Hager offre une sélection unique parmi 18 collections, allant du classique au contemporain.**


Pour permettre aux esprits créatifs de découvrir quels produits et solutions correspondent le mieux à leurs idées, nous leur proposons un ensemble d'échantillons, de références et de catalogues.







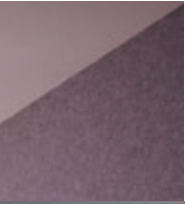


A photograph of a modern, minimalist white bedside table. On the table, there is a white lamp with a thin stem, a stack of magazines, a white vase, and a white cup. The table has a clean, curved design. The background is a light blue wall with a small circular object. The overall aesthetic is clean and modern.

**Quand nos solutions  
correspondent parfaitement  
à vos attentes en matière  
de design.**

**Afin de proposer des solutions individuelles pour chaque concept architectural, nos modèles offrent un grand choix de matériaux, de couleurs, de formes et de finitions qu'ils soient classiques, modernes ou contemporains, en apportant aux chambres une touche de personnalisation.**





L'appareillage mural  
gallery se décline en  
version KNX



# Badger, cliquer, se sentir bien.

**Grâce aux solutions KNX,  
des scénarios d'accueil dans  
les chambres ou des ambiances  
personnalisées peuvent être programmés  
pour le bien-être de vos clients.**

Architecture / Design

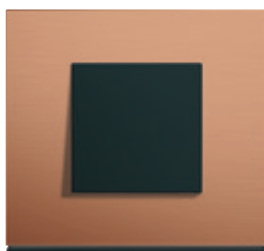




Appareillage mural gallery

# La solution lumineuse.

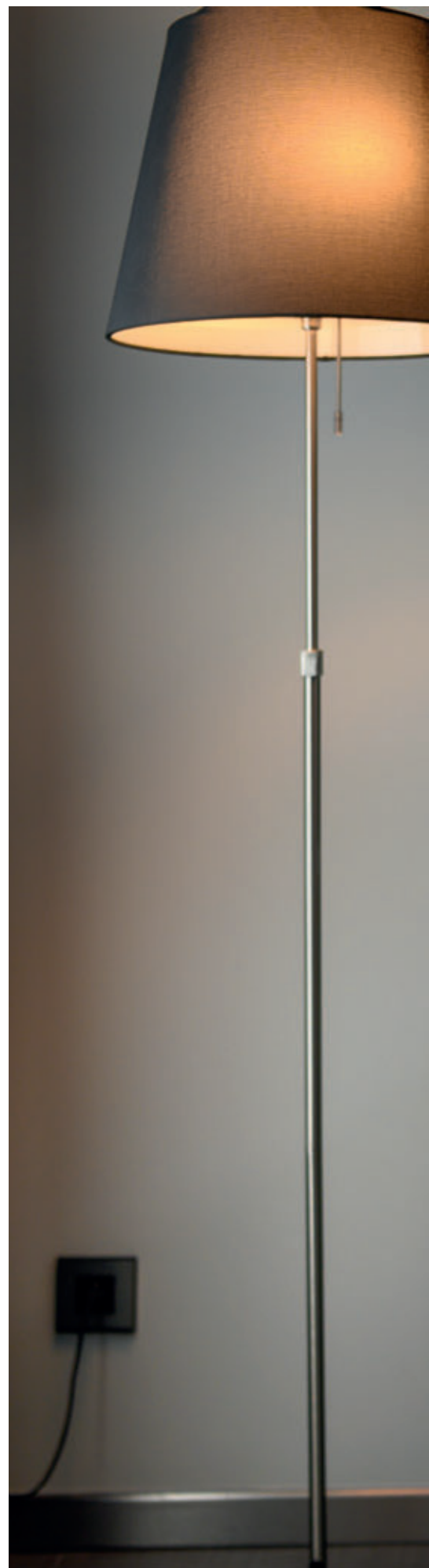
Simplicité et design au service de la technique, la gamme gallery est la solution optimale pour tous vos besoins. Quelle que soit l'ambiance que vous désirez, sublimentez-la avec gallery. Illuminez vos espaces avec l'une des 28 déclinaisons possibles, pour proposer à chaque client l'expérience unique qu'il mérite.



**gallery**  
Finitions rosé, copper alu, coffee leather, aluminium, pecan, dark rock



**gallery**  
bande lumineuse





**Un design évolutif mais  
toujours élégant, récompensé  
par le prestigieux Good  
Design Award et le prix  
Janus 2019 de l'Industrie.**



# Un style rétro avec une touche de modernité.

La gamme 1930 s'inspire largement du courant Bauhaus et remet subtilement l'esprit des années 30 au goût du jour. Elle tient à la combinaison parfaite du classique et du moderne tandis que ses trois déclinaisons (porcelaine, classique et verre) s'adaptent parfaitement à la décoration intérieure et apportent une touche finale chic et cosy.



*Rosenthal*

Pour la collection porcelaine, Hager s'est appuyé sur le savoir-faire artisanal de la maison Rosenthal qui fait référence dans la création d'objets d'art et de design.

La série 1930 illustre  
le goût des formes pures  
et de la fonctionnalité  
absolue du mouvement  
bauhaus.



Investir



**Transformer un hôtel  
en un investissement  
rentable.**



**Un hôtel doit créer de la valeur ajoutée au fil des ans. C'est la raison pour laquelle Hager propose des solutions personnalisées et évolutives qui correspondent aux espaces de vie d'aujourd'hui.**





# Conservez tout le charme de votre bien.

**En termes de conception, d'utilisation, de confort et de réglementation, nos produits correspondent non seulement aux besoins actuels, mais s'adaptent également à toutes les exigences futures.**

Des interfaces standardisées permettent une mise en œuvre rapide, tout en garantissant une compatibilité et une possibilité d'extension. De cette façon, les hôtels peuvent offrir à leurs clients une expérience unique, aujourd'hui comme demain. Par exemple, des espaces de coworking modernes dans un environnement confortable.



Investir







### agardio.manager

Les économies d'énergie et la rentabilité sont devenues des atouts importants pour rester compétitif. Les bâtiments hôteliers en particulier offrent un énorme potentiel. Mais vous ne pouvez gérer efficacement votre consommation d'énergie et la réduire qu'à condition de savoir comment, quand et où gérer vos ressources. Notre gestionnaire agardio.manager vous permet de visualiser toutes ces informations et d'y accéder.





## #contrôler #visualiser #communiquer

Agardio.manager est un système de distribution basse tension intelligent au sein duquel tous les dispositifs Hager du même nom communiquent entre eux. Le nouveau gestionnaire agardio.manager constitue le cœur du système. Un peu comme un carrefour qui générerait automatiquement tous les conducteurs qui l'utilisent. Le produit modulaire situé dans l'armoire électrique recueille et stocke de façon centrale les données provenant d'appareils de mesure et de protection (+ de 30), à condition qu'ils disposent d'une interface Modbus.

On accède au système via un navigateur Internet. Cela permet de visualiser toutes les données énergétiques de façon centralisée et de les contrôler de manière coordonnée, sur place ou à distance. L'utilisateur peut voir immédiatement quels appareils sont en cours de fonctionnement, grâce à un enregistrement de la consommation en temps réel ou sous forme de tendances. Le serveur de contrôle énergétique est également compatible avec des appareils d'autres fabricants.



# Prêt pour n'importe quel défi de planification quotidienne.

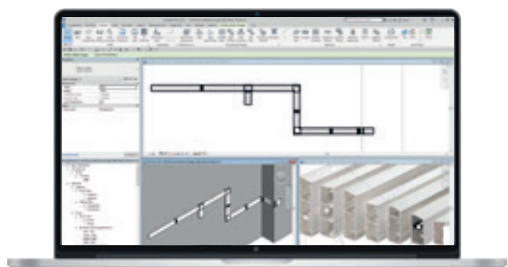
Les logiciels et outils Hager vous permettent de profiter encore plus facilement de solutions, de produits et de services.



## hagercad.T

Hager vous fournit tous les outils nécessaires pour travailler dans les meilleures conditions. Planifications, commandes, intégration et documentation. Nous facilitons votre travail, sans oublier le moindre détail. Avec hagercad.T, concevez et chiffrez vos projets tertiaires en toute autonomie.

Logiciel métier de conception et de chiffrage, il est destiné aux concepteurs et réalisateurs de tableaux de distribution de puissance jusqu'à 2 500 A. Et comme hagercad.T est toujours actualisé, vos activités de planification correspondront automatiquement aux dernières normes, comme la norme EN 61439.



## BIM


Les objets BIM de Hager s'inscrivent dans la planification 3D numérique des nouveaux bâtiments.

Notre base de données met à disposition des fichiers aux formats Revit et ArchiCAD. Le résultat ?

Vous gagnez du temps, restez compétitif, et améliorez la qualité de vos conceptions.

Opérationnel





Mattias Stengl,  
Directeur général  
Hobo Hotel Stockholm

**“Pour créer un  
endroit réellement  
agréable, vous avez  
besoin de produits  
à la fois fonctionnels  
et élégants.”**







Comme tous les disjoncteurs Hager,  
le MJT716 passe avec succès les contrôles  
les plus exigeants dans nos centres de tests.

# Un endroit où les clients se sentent en sécurité.

Pour ce qui est de l'infrastructure  
électrique d'une chambre d'hôtel,  
notre expertise permet d'offrir  
une expérience sereine aux clients.  
Avec nous, ils peuvent se sentir  
entièrement en sécurité.

# Nous réduisons les coûts de fonctionnement.

**Nous développons des systèmes  
interconnectés qui intègrent  
toutes les fonctions d'une chambre,  
pour une gestion énergétique efficace.**

De cette façon, votre consommation énergétique peut être contrôlée, mesurée et visualisée de façon centrale. Vous pouvez ainsi identifier rapidement des pics de consommation onéreux, des dépassements de seuil limite inattendus ou des conditions de fonctionnement qui ne correspondent pas aux conditions idéales, et comprendre où la consommation peut être optimisée afin de réaliser des économies.

Un interrupteur à carte constitue un élément indispensable de chaque chambre d'hôtel pour réaliser des économies d'énergie importantes. Lorsque le client quitte sa chambre, tous les appareils qui consomment comme le chauffage, la ventilation, la climatisation, l'éclairage et les appareils multimédias sont automatiquement éteints ou complètement désactivés. Le contrôle de température automatique permet à lui seul de réduire de 10 à 20 % la consommation d'énergie d'une pièce.



Hotelcard - DND | MUR - et interrupteurs d'éclairage Berker R.1 brillant

## Opérationnel



Les détecteurs de présence et de mouvement génèrent des économies d'énergie dans un hôtel. Ils garantissent l'extinction automatique de l'éclairage en l'absence de clients ou de personnel, ou lorsque la pièce est suffisamment éclairée sans lumière artificielle. De cette façon, ils contribuent à améliorer l'efficacité énergétique, réduire les coûts de fonctionnement et réduire les émissions de CO<sup>2</sup>.



## **Le saviez-vous ?**

**En plus des chambres d'hôtel, les parties communes, les restaurants, les bars et les spas constituent une source d'économies d'énergie potentielles fréquemment sous-estimée.**

# Rendre le service plus fluide.

**L'interrupteur "Ne pas déranger /  
Merci de faire la chambre" permet  
de s'assurer que les souhaits des  
clients soient facilement compris  
par le personnel, pour optimiser  
le déroulement des opérations  
au sein de l'hôtel.**



Les interrupteurs "Ne pas déranger /  
Merci de faire la chambre" peuvent  
être réalisés par notre service de  
personnalisation, pour chaque  
hôtel. Cela leur permet de s'inscrire  
harmonieusement dans le style  
de celui-ci.





Opérationnel

# Une solution robuste pour des environnements difficiles.

Qu'il soit utilisé en cuisine, en sous-sol ou en extérieur, l'appareillage mural étanche cubyko s'adapte à toutes les conditions. En encastré ou en saillie, de couleur grise ou blanche, cubyko allie résistance et fiabilité. IP55, cubyko vous garantit une parfaite étanchéité dans tous les environnements.



Personnalisez cubyko avec une collerette lumineuse (en bleu ou blanc).







# Simple comme witty.

Rêvée, imaginée et attendue, la voiture 100% électrique est aujourd'hui bien réelle et plus seulement pour quelques pionniers. Equipez vos installations, comme par exemple des parkings extérieurs ou souterrains, le plus simplement possible. Facile et rapide à mettre en œuvre et à utiliser pour les uns, performante, économique et fiable pour les autres : notre borne de charge witty park a été pensée à la fois pour les usagers, les exploitants et les installateurs. Mettez à disposition de vos clients et de vos équipes des bornes de charge gratuites ou payantes en libre-service.



## witty park

Utilisation: **intérieure et extérieure**

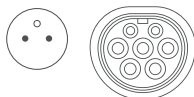
Installation: **murale ou sur pied**

Mode de charge: **lente ou accélérée de 2,3 à 22 kW**

Compatibilité: **tous les opérateurs de charge**

Recharge: **par badge RFID  
ou à la demande par smartphone  
via application d'opérateur**

Type de prise :





Investir

**Le plus  
bel endroit  
qui combine  
hospitalité  
et rentabilité.**





## Solutions pour les Hôtels

### 01 Chambre

Une grande variété de prises et interrupteurs pour équiper vos chambres.



1930



gallery



Interrupteurs à carte



Interrupteur "Ne pas déranger"

### 02 Salle de réunion

Energie et données là où vous en avez besoin, sur toute la durée de vie du bâtiment.



Caniveau

Les systèmes de caniveaux sont la solution idéale pour le cheminement en sol béton. L'accès permanent aux câbles et équipements permet facilement de faire évoluer vos installations.



Pop-up

Solution discrète et esthétique pour équiper au plus près vos espaces de travail en connexions courant fort et courant faible.



Boîte de sol

Rondes, carrées ou rectangulaires, grises ou noires, les boîtes de sol trouvent leurs places dans les planchers techniques, les systèmes de caniveaux ou directement dans les sols béton. De 12 à 24 modules, elles sont compatibles avec l'appareillage gallery.



Prise USB gallery

Les prises USB sont devenues des équipements indispensables pour la recharge facile de tous des appareils multimédia, du smartphone à la tablette. Avec 4 couleurs d'enjoliveurs et 28 finitions de plaques, les prises USB gallery s'adaptent aisément à toutes les configurations et tous les environnements.



01

02

03



04





## Gestion de l'énergie

# 03 Gestion de l'énergie

**Gérez votre consommation sans compromis sur la qualité de vos services ou la sécurité des personnes et des bâtiments.**

### agardio.manager

Le nouvel agardio.manager montre la quantité d'énergie consommée selon l'endroit.

**Visualisation:** affichage de la consommation d'énergie.

**Surveillance:** analyse de la qualité de l'énergie et suivi des paramètres réseau.

**Prévention:** prévenir les pannes du système.

**Flexibilité:** intégration de différentes mesures et de différent dispositifs.

**Durabilité:** représentation du courant et de son efficacité énergétique.



## Infrastructure électrique

# 04 Distribution d'énergie

**Appareillage de tête, protection, enveloppes et coffrets: Hager a mis au point toute une gamme de produits dans un double objectif de performance énergétique et de simplicité d'installation. La valeur ajoutée Hager: des coffrets reconnus pour leur solidité, prêts à l'emploi et prêts à assembler, des produits modulables pour coller précisément à vos besoins.**

### quadro4, quadro+

Les systèmes quadro, disponibles en plusieurs versions (quadro4, quadro5 et quadro+) hébergent des dispositifs de contrôle et de protection jusqu'à 3200 A pour gérer l'énergie dans votre bâtiment.



### witty park

Borne de charge pour véhicule électrique disponible de 2,3 kW à 22 kW en simple ou double point de recharge. Idéale pour vos installations sur parking privé.



### H3+

Des solutions éprouvées pour protéger les personnes et les bâtiments dans toutes les situations.



Solutions pour les hôtels

# Chambre



## Interrupteurs et prises



Série gallery



Série 1930

## Interrupteur Ne pas déranger



L'interrupteur Ne pas déranger / Merci de faire la chambre facilite grandement le travail du personnel.

## Disjoncteurs pour la sécurité individuelle



Chaque disjoncteur Hager passe avec succès les contrôles les plus exigeants dans nos centres de tests.

## Coffrets pour les chambres



Un large choix de coffrets permet d'intégrer la sécurité électrique dans chaque chambre.

## Plinthes



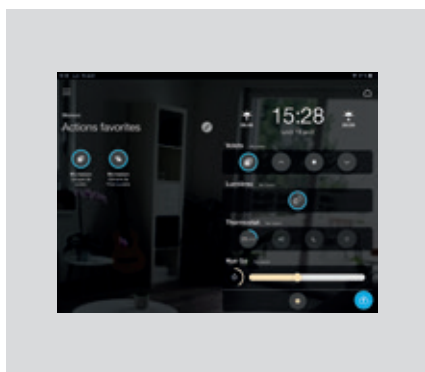
Dans un grand choix de couleurs et de styles, les plinthes SL intègrent toutes les fonctions nécessaires dans une chambre. Idéal en rénovation.

Solutions pour les hôtels

# Accueil



## Visualisation KNX



Réglez la lumière, les ambiances, les équipements multimédia et la climatisation sur une même interface, grâce aux solutions KNX.

## Détecteur de fumée



Les détecteurs de fumée Hager augmentent la sécurité pour vous offrir davantage de tranquillité, ainsi qu'à vos clients.

## Prise USB gallery



Prises USB pour smartphones et tablettes. Avec 4 couleurs d'enjoliveurs et 28 finitions de plaques, les prises USB gallery s'adaptent aisément à toutes les configurations et tous les environnements.

## Variateurs d'intensité LED



Des solutions de variateurs d'intensité pour des technologies LED modernes, par exemple pour une lumière d'ambiance.

Solutions pour les hôtels

# Salle de réunion



## Chemin de câble design



Unique sur le marché, c'est la solution esthétique idéale pour faire cheminer, sous plafond, les câbles courant fort et courant faible.

## Goulotte multimédia



Solution esthétique et personnalisable pour l'alimentation des écrans multimédias, dans les salles de réunions, vos espaces d'informations ou de détente.

## Boîte de sol



Les boîtes de sol permettent de positionner, en toute discrétion, les connexions courant fort et courant faible au plus près des utilisateurs.

## Bloc nourrice



Solution pratique et esthétique pour positionner vos prises courant fort et data sur les bureaux.

## Pop-up



Solution discrète et esthétique pour équiper, en connexions courant fort et courant faible, les tables de vos salles de réunion.

## gallery



La gamme gallery offre un large choix de prises RJ45 pour s'adapter à l'ensemble des besoins de transmission des données de toute nature (voix, données, images). Les prises RJ45 peuvent être simples, doubles, ou inclinées à 45 degrés pour une finition plus design.

# Rendre l'énergie disponible en continu.







**Une alimentation  
fiable pour toutes  
les tailles de  
bâtiments**



**Fiabilité de la  
planification  
de projet**

grâce à des outils logiciels  
professionnels.



**Évolutivité et  
modularité**

de la conception des  
dispositifs de commande.



**Maintenance  
et entretien  
rapide**



**Personnel  
bien formé**



**Des références  
variées à notre actif**

# La réussite durable avec l'approche "E3"

En tant qu'entreprise familiale aux valeurs fortes, nous agissons dès aujourd'hui afin d'assurer notre succès de demain et à plus long terme. Nous y parvenons en investissant notamment dans le développement des compétences de nos collaborateurs, dans l'optimisation de notre bilan environnemental ou encore dans l'élaboration de solutions plus économes en énergie. Bien que l'approche du développement durable soit inhérente à l'ensemble de nos actions, notre approche "E3" se concentre sur trois aspects spécifiques.

## Éthique



### E comme Éthique

Les principes éthiques définissent notre comportement vis-à-vis de nos clients, de nos collaborateurs et de la société. En 2018 nous avons dépassé l'objectif que nous avions fixé à 2020 en matière de diversité – plus de 17 % des

femmes occupent des postes de responsabilité et d'expertise. Nous avons également lancé "Let's Talk" notre système de lancement d'alerte à l'échelle du groupe ainsi qu'un programme de formation sur l'éthique des affaires.

## E comme Environnement

La mise en œuvre de la notion de cycle de vie révolutionne la façon dont nous concevons le développement de produits, utilisons les ressources et limitons notre empreinte écologique. Aujourd'hui, nous recyclons en interne 80 % de nos déchets plastiques et utilisons des matériaux recyclés dans la fabrication de la plupart de nos produits.



# Environnement

**“Penser et agir de manière durable cela signifie, pour nous, prévenir systématiquement les risques et saisir pleinement toutes les opportunités de développement qui se présentent.”**



# Énergie

## E comme Énergie

Dans le cadre de la transition énergétique, nous optimisons la consommation d'énergie de nos clients grâce à des solutions respectueuses de l'environnement et résolument tournées vers l'avenir. Nous développons également des produits et solutions durables notamment dans le stockage d'énergie, les systèmes de gestion de l'énergie et la mobilité électrique.



# Nous façonnons l'avenir. Rejoignez-nous!



## Grâce à nos produits et nos solutions, nous veillons à ce que la transition énergétique s'opère chez vos clients.



**Daniel Hager**  
Président du Directoire Hager Group

De profondes transformations sont en cours dans notre secteur d'activité, dans la société comme dans le monde professionnel. Nous les ressentons tous. Ce qui suscite de l'enthousiasme chez certains crée de l'incertitude chez d'autres. Qu'est-ce qui va changer? Qu'est-ce qui va demeurer? Quelles conséquences sur nos activités?

Cependant, une évidence s'impose: la transition énergétique comme une formidable opportunité. L'avenir est ce que nous en faisons. Chez Hager Group, nous prenons notre avenir en main. Aux côtés de nos clients, partenaires et collaborateurs, nous nous réinventons jour après jour.

Un premier exemple de cette transition est la digitalisation qui touche presque tous les domaines de notre vie. Notre offre connectée vous ouvre les portes d'un nouveau monde aux possibilités quasi-illimitées. Elle vous permet d'intégrer une multitude d'objets et de fonctionnalités connectés aux dispositifs de contrôle intelligent des bâtiments. En parallèle, nos séminaires en présentiel et nos formations en ligne vous préparent, vous et votre équipe, à relever les défis du numérique. Nous vous soutenons également dans la planification de vos projets à l'aide de logiciels comme hagercad. Plébiscitée par un très grand nombre d'utilisateurs, notre application Hager Ready vous accompagne de votre relevé de chantier jusqu'à la livraison.

L'efficacité énergétique et la réhabilitation, ou rénovation électrique des bâtiments, sont d'autres exemples de cette transition.

Grâce à nos produits et nos solutions, nous veillons à ce que la transition énergétique s'opère chez vos clients. Notre gamme de produits et de solutions offre tous les éléments nécessaires pour accompagner la transition et l'efficacité énergétique des bâtiments résidentiels et tertiaires. Ensemble, nous œuvrons pour rendre le monde électrique de demain plus agréable et plus respectueux des enjeux climatiques et de l'environnement.

Nous considérons qu'il est de notre devoir de vous fournir dès aujourd'hui les produits et les solutions que vos clients exigeront de vous demain. Cette proximité avec nos clients et nos partenaires nous tient à cœur. Elle fait partie intégrante de notre philosophie.

Alors que de nombreux changements s'opèrent de façon radicale, l'essentiel reste préservé: la confiance qui lie Hager Group aux professionnels de l'électricité depuis plus de 60 ans, cette force qui résulte de notre solide partenariat. Et la certitude qu'ensemble, nous transformerons les défis de demain en opportunités.

Je m'en réjouis d'avance!  
Bien cordialement,

Daniel Hager

# Un monde de solutions personnalisées.



L'évolution est évidente. La personnalisation est depuis longtemps une tendance essentielle dans nos vies, et elle a gagné le secteur hôtelier. Un hôtel possède un aspect vivant et s'appuie sur l'indépendance et l'originalité de sa conception et de sa conceptualisation. C'est une expression de la personnalité et des goûts du propriétaire et de son bon goût. Et surtout, les solutions personnalisées comme les conceptions sur mesure sont devenues un facteur de réussite essentiel. Pour se démarquer sur le marché, il faut abandonner les normes traditionnelles au profit d'idées originales qui séduiront les clients.

## La seule limite, c'est votre imagination.

Le service personnalisation Hager prend en compte tous ces éléments afin d'apporter une contribution décisive pour faire d'un hôtel un lieu unique. Il associe les ressources et le savoir-faire de la marque Hager et Berker pour créer des solutions complètes qui répondent à tous les besoins : des offres de configurations individuelles à partir de nos gammes de produits existantes à la modification de produits individuels, en passant par le développement interne de produits uniques soigneusement fabriqués à la main. Les possibilités sont quasi infinies et englobent l'ensemble du spectre des installations électriques. Tout va ensemble. Et tout provient d'une source unique. À la fois esthétiquement et techniquement. Avec une qualité toujours élevée. Pas de rupture, pas de compromis.

**Le désir d'expression personnelle n'a jamais été aussi fort, et les possibilités n'ont jamais été aussi variées. Ce désir se reflète tout particulièrement dans l'univers des espaces de vie personnels.**



Le design chez Hager

# L'émotion au cœur de la technique

Depuis toujours, la proximité est une des valeurs essentielles de la marque Hager. Nous avons dans notre ADN la volonté d'écouter nos clients et de rechercher des solutions ensemble. Tout comme la marque Hager, nos designs instaurent une relation spécifique entre le produit et son utilisateur, faite de générosité et d'intelligence.



Erwin van Handenhoven,  
directeur design Hager Group.

Dans notre domaine très technique, et en particulier chez un industriel du matériel électrique, le design ajoute de la valeur.

Depuis des années maintenant, Hager a la volonté de donner un juste visage au produit. Pour y parvenir nous avons fait le choix d'une parfaite intégration du design à la technique

et d'une collaboration très étroite avec nos clients. Comprendre les utilisateurs, intégrer le design très tôt dans le processus de création d'un produit ou d'une application conduit à des solutions adaptées aux besoins des clients. Celles-ci sont testées systématiquement auprès des utilisateurs pour intégrer leur retour d'expérience. C'est une des spécificités d'Hager.



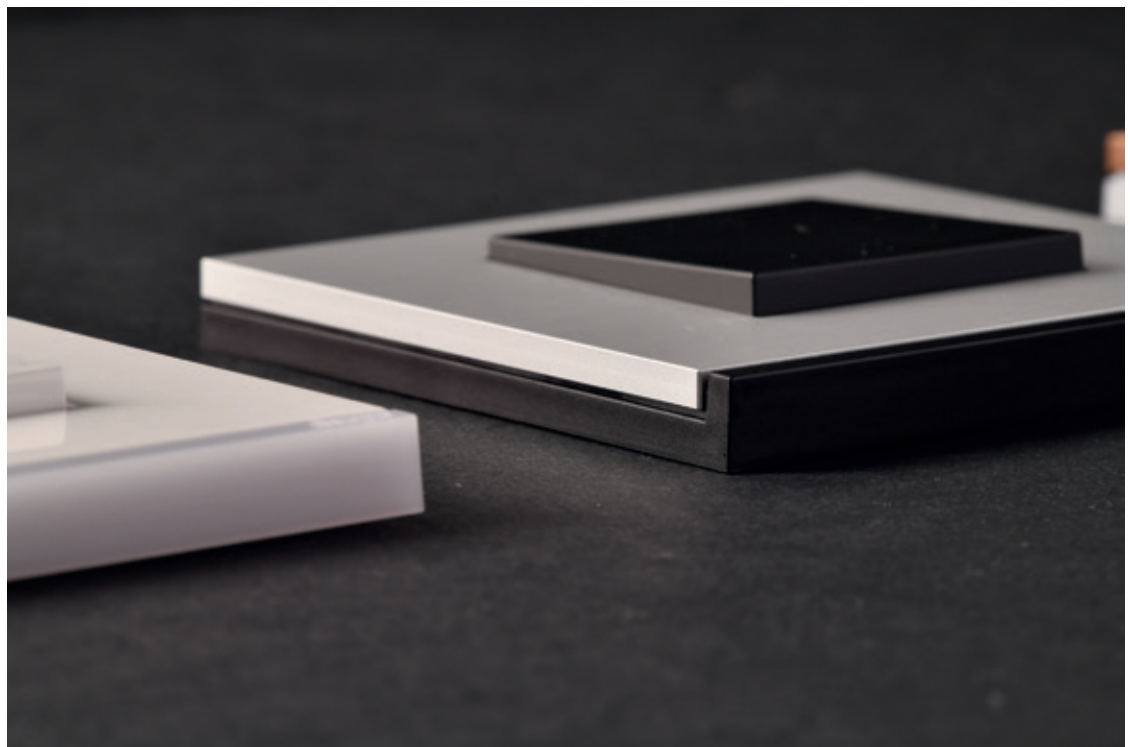
**“Nos technologies sont mûrement réfléchies: au-delà de la technique, nous travaillons le côté émotionnel de nos produits. C’est ce qui fait tout l’attrait de notre offre.”**

Créer des produits équilibrés, sereins, simples et ingénieux, voilà notre ambition. Créer des solutions pour nos clients, agréables à utiliser, innovantes, efficaces, esthétiques, bien dans leur temps, voilà la préoccupation quotidienne de nos équipes. Notre design, c’est en quelque sorte notre signature, notre ADN. C’est ce qui relie l’ensemble des produits de notre catalogue, c’est essentiel à notre marque.

#### Un design récompensé

Dans le domaine du design, notre excellence est récompensée par des prix internationaux qui évaluent l’ergonomie, l’esthétique, l’éthique et l’émotion des produits en compétition. Que ce soit pour gallery, la gamme d’appareillage mural lancée en France en 2018 ou witty, nos bornes

de charge pour véhicules électriques, le design Hager est régulièrement primé par de grandes institutions telles que le Red Dot Design Award, le Good Design Award Chicago, le Janus de l’Industrie français, l’iF Design Award et le German Design Award.



gallery

# En tant que partenaire fiable et responsable, nous sommes toujours à vos côtés.

Nous serons ravis de vous accueillir  
dans l'un de nos 10 centres de compétences  
pour vous faire découvrir toutes nos solutions  
et nos équipes spécialisées.



## Contactez-nous

### Key Account Manager Hotel

**Sylvain Hardy**

Tél. +33786494329

sylvain.hardy@hager.com

### Région Nord

**Kitty Duquesne**

Tél. +33680546366

kitty.duquesne@hager.com

### Région Nord Est

**Laurent Kuntzmann**

Tél. +33642795369

laurent.kuntzmann@hager.com

### Région Ouest

**Thierry Rabouam**

Tél. +33609171299

thierry.rabouam@hager.com

### Région Ile de France

**Thomas Fert**

Tél. +33614888935

thomas.fert@hager.com

### Région Centre Est

**Sylvain Hardy**

Tél. +33786494329

sylvain.hardy@hager.com

### Région Sud Ouest

**Pascal Rigaud**

Tél. +337611558714

pascal.rigaud@hager.com

### Région Sud

**Jérôme Fages**

Tél. +33603180628

jerome.fages@hager.com



[linkedin.com/company/hager-france](https://www.linkedin.com/company/hager-france)

# 10 centres de compétences en France

**01**

**Nord – Pas-de-Calais – Normandie  
Champagne – Picardie**

**Lille**

Synergie Park  
10 ter rue Louis Neel  
59260 LEZENNES  
Tél. 03 20 61 97 97  
cdc.nord@hager.fr

**02**

**Centre – Pays-de-Loire – Maine  
Anjou – Bretagne**

**Nantes**

Parc Tertiaire du Vieux Moulin  
2 rue du Tyrol  
44240 LA CHAPELLE-SUR-ERDRE  
Tél. 02 40 52 24 24  
regionouest@hager.fr

**03**

**Ile-de-France**

**Paris**

Centre de compétences Hager SAS  
20 rue Troyon  
75017 PARIS  
Tél. 01 40 85 96 66  
idf@hager.fr

**04**

**Alsace – Lorraine**

**Nancy**

Parc d'activités - Nancy Brabois  
20 allée de la Forêt de la Reine  
54500 VANDŒUVRE  
Tél. Alsace 03 88 79 37 38  
Tél. Lorraine 03 83 44 33 11  
lorraine@hager.fr

**Siège social**

**Hager SAS**

132 boulevard de l'Europe - B.P. 78  
67212 OBERNAI cedex  
Tél. 0810 207 207

**Océan Indien**

**La Réunion**

Immeuble le Phoenix  
31 rue E. Azema  
97434 LA SALINE-LES-BAINS  
Tél. 02 62 34 72 66

Anthony Coz  
Tél. 06 92 20 88 02  
anthony.coz@hager.fr

**05**

**Bourgogne – Franche-Comté**

**Dijon**

Parc Valmy  
8a rue Jeanne Barret - Bât. E  
21000 DIJON  
Tél. 03 80 73 90 20  
bourgogne@hager.fr

**06**

**Aquitaine – Charente – Limousin**

**Bordeaux**

Bâtiment 4 - Hall 4  
198 avenue Haut Lévêque  
33600 PESSAC  
Tél. 05 56 47 93 43  
aquitaine@hager.fr

**07**

**Rhône – Loire – Auvergne – Alpes**

**Lyon**

Parc technologique de Lyon  
4 place Berthe Morisot  
69800 SAINT-PRIEST  
Tél. 04 72 81 20 20  
rhone@hager.fr

**08**

**Midi-Pyrénées**

**Toulouse**

ZAC des Ramassiers  
10 allée Aristide Maillol  
31770 COLOMIERS  
Tél. 05 61 71 51 51  
sud.ouest@hager.fr

**09**

**Provence – Languedoc – Roussillon**

**Aix-en-Provence**

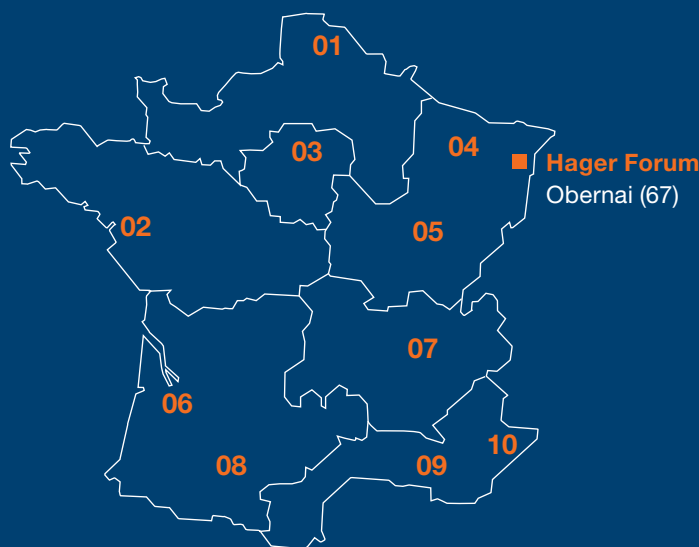
235 rue Louis de Broglie  
13090 AIX-EN-PROVENCE  
Tél. 04 42 37 93 89  
provence@hager.fr

**10**

**Côte d'Azur**

**Nice**

Buropolis III  
1240 route des Dolines - B.P. 58  
06560 VALBONNE  
Tél. 04 93 65 25 25  
cote.azur@hager.fr



**Océan Pacifique**

**Nouvelle-Calédonie**

4 rue Edouard Pentecost  
N'Géa  
98800 NOUMEA

Gérald Benarros  
Tél. 06 87 99 65 31  
gerald.benarros@hager.fr

**Antilles - Guyane**

**Martinique**

James Nony  
Tél. 06 96 90 96 60  
james.nony@hager.fr

# Sous un même toit

Marques  
de Hager Group

**:hager**

**B.**  
Berker

**ELCOM.**

**DAITEM**

**diagral**

**B. BOCCHIOTTI**

**B. IBOCO**

## Une grande famille

Le monde change et nous changeons avec lui. Ces soixante dernières années nous avons en permanence évolué pour devenir un partenaire de confiance des techniciens experts et des grossistes en matériel électrique du monde entier, tout en restant une entreprise familiale. Avec plus de 11 500 collaborateurs et un chiffre d'affaires annuel de deux milliards d'euros, nous disposons d'une véritable force d'innovation tout en restant fidèle à nous-mêmes et à nos valeurs. C'est ainsi que plusieurs marques, reconnues pour leurs spécialités, sont réunies sous un même toit au sein de Hager Group.

Symbole parfait de la puissance innovatrice de Hager Group, le Hager Forum d'Obernai, en Alsace, est un espace où nous façonnons l'avenir avec nos clients et nos partenaires.

**hagergroup**



## **Notre force collective...**

En tant que partenaire et client, vous avez accès à l'ensemble des solutions et des services développés par les marques de notre groupe. Réciproquement, nous nous appuyons sur les retours d'expérience, les idées et l'engagement de nos clients et de nos partenaires pour continuer à innover. Nous avons bâti notre succès grâce à notre connaissance détaillée du marché de l'électricité et notre proximité tant avec les professionnels que les clients particuliers. Présents aujourd'hui dans plus de 120 pays à travers le monde, nous restons toujours proches de nos clients et de leurs besoins.

## **...au service de notre partenariat**

Modernisation du parc immobilier, solutions intelligentes pour les bâtiments, services numériques, nouvelles sources d'énergies et technologies : de formidables opportunités s'offrent à nous. En même temps, de fortes exigences pèsent sur notre secteur d'activité. C'est pourquoi il est indispensable que vous puissiez compter sur l'expertise de nos spécialistes. L'union fait la force : ensemble, nous répondrons aux défis complexes de notre époque grâce à des solutions simples et convaincantes, comme nous le faisons depuis plus de soixante ans.

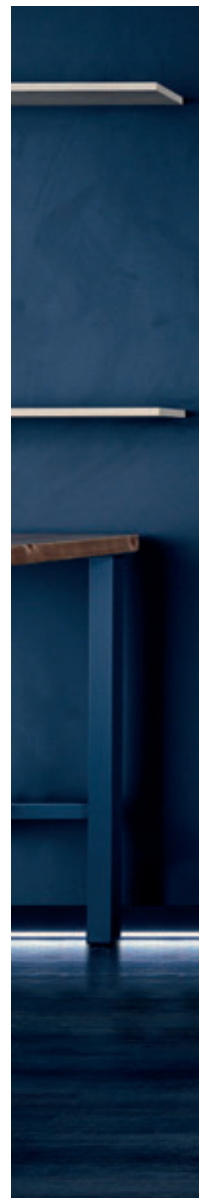
# Nous sommes votre partenaire.

Nous sommes conscients de l'importance de l'humain dans les transactions d'affaires, c'est pourquoi la proximité avec nos clients est l'une des valeurs les plus importantes à nos yeux. C'est aussi pourquoi vous bénéficiez de l'assistance d'un contact personnel, et pas de n'importe qui. Il comprend vos besoins et consulte nos spécialistes le cas échéant. Il est, par conséquent, en mesure de vous proposer des produits et solutions adaptés à vos besoins et d'apporter une véritable valeur ajoutée.

Nous vous accompagnons à toutes les étapes de votre projet, avec une gamme exhaustive de solutions, de services et de conseils précieux. De plus, nous nous assurons que nos solutions ne répondent pas uniquement à vos spécifications précises, mais qu'elles sont aussi à l'épreuve du futur. Les solutions proposées sont cohérentes et évolutives, ce qui facilite l'ajout de modifications au projet de planification.

Soucieux d'assurer un processus harmonieux et de fournir une solution optimale, nous ne laissons rien au hasard. Nous sommes en lien avec tous les participants au projet et vous assistons sur l'ensemble du processus – vous évitant ainsi un stress important.

Hager incarne la simplicité et la sécurité pour tous les aspects de l'installation électrique dans les bâtiments résidentiels et tertiaires.







**Hager SAS**  
132 boulevard d'Europe  
BP78 – 67212 OBERNAI CEDEX

[hager.com/fr](http://hager.com/fr)

## Merci à :



**Hobo Hotel Stockholm**  
Brunkebergstorg 4  
111 51 Stockholm, Suède

Tél : +46 8 578 827 00  
[hobo.se](http://hobo.se)



**At Six Hotel Stockholm**  
Brunkebergstorg 6  
111 51 Stockholm, Suède

Tél : +46 8 578 828 00  
[hotelatsix.com](http://hotelatsix.com)



**JAZ Stuttgart**  
Wolframstraße 41  
70191 Stuttgart, Allemagne

Tél : + 49 711 969 840  
[jaz-hotel.com](http://jaz-hotel.com)

## GEPLAN DESIGN

**GEPLAN DESIGN**  
Planungsgesellschaft mbH  
Hauptstraße 78A  
70563 Stuttgart, Allemagne

Tél : +49 711 90 10 70  
[geplan.de](http://geplan.de)

## studio aisslinger

**Studio Aisslinger**  
Heidestraße 46 - 52  
10557 Berlin, Allemagne

Tél : +49 30 315 05 400  
[aisslinger.de](http://aisslinger.de)

Conception/réalisation Hager SAS  
132 boulevard d'Europe – F-67210 OBERNAI  
RCS Saverne B712063759 – société par actions  
simplifiée au capital de € 4 400 700  
Imprimé en France – Illustrations non  
contractuelles – crédits photos:  
Mark Seelen - Marc Barral Baron - Adobe Stock  
La disponibilité des produits présentés  
est soumise à condition.