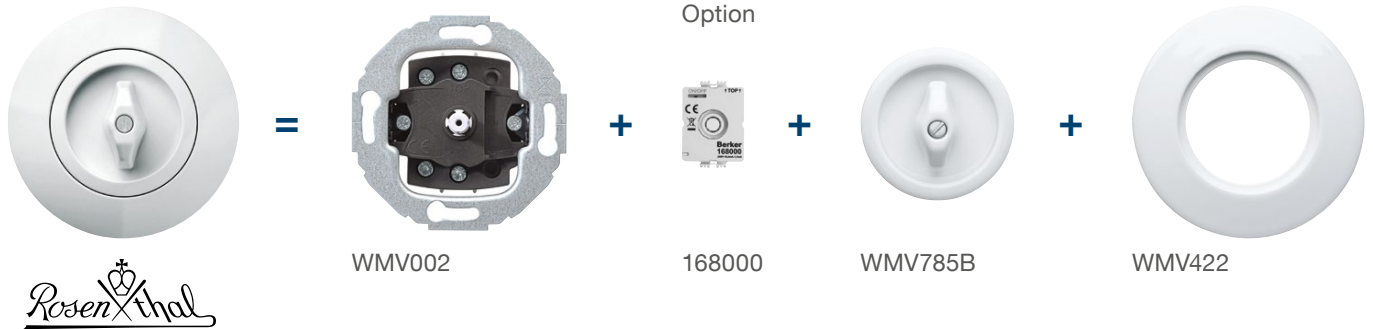


Principe de montage
3 références pour un produit complet

Interrupteur et prise RJ45



2 références pour un produit complet

Commande confort et prise de courant



Composition pour produit complet

Prise de courant 2P + T

mécanisme avec enjoliveur	WMV100B
plaque	WMV401

Interrupteur va-et-vient

enjoliveur	WMV780B
mécanisme	WMV002
plaque	WMV401
module LED (en option)	168000

Prise RJ45 double cat. 6 STP

enjoliveur	WMV750B
mécanisme	WMV227
plaque	WMV401

Prise TV + FM

enjoliveur	WMV741B
mécanisme	WMV253
plaque	WMV401

Commande de volets roulants

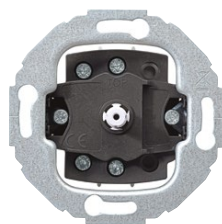
mécanisme	WMV300B
plaque	WMV401

Voyant lumineux

enjoliveur	WMV748R
mécanisme	WMV002
plaque	WMV401

Montage dans des boîtes d'encastrement rondes à collerette fine (de type Kaiser ou équivalents), profondeur 40 mm minimum.

* devient lumineux avec rajout du module LED réf. 168000 (avec neutre) ou réf. 168001 (sans neutre)



WMV002



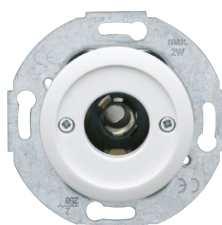
168000



WMV422 - WMV781B



WMV786



WMV023B



WMV401 - WMV783L

Rosen  *thal*

Côtes d'encombrement voir page G.67
Caractéristiques techniques modules LED voir pages G.68 et G.69

Désignation	Caractéristiques	Couleur	Réf. c.iale.
Mécanismes de commande rotative 10 A - 250 V ~	équipé de griffes		
- interrupteur va-et-vient*	connexion à vis	-	WMV002
- interrupteur bipolaire rotatif*	connexion à vis	-	WMV009
- poussoir rotatif inverseur 1O/1F*	connexion à vis	-	WMV024
- BP 3 possibilités avec position arrêt	connexion à vis	-	WMV025
Modules LED pour interrupteur et poussoir rotatif 230 V			
- avec neutre		blanc	168000
- sans neutre		blanc	168001
Enjoliveurs de commande rotative			
- enjoliveur avec manette rotative		alba	WMV780B
		nuit	WMV780N
- enjoliveur avec manette rotative en porcelaine		alba by Rosenthal	WMV785B
		nuit by Rosenthal	WMV785N
Manette rotative en métal chromé		chrome	WMV786
Mécanismes de poussoirs et signalisation lumineuse	équipé de griffes		
	connexion à vis	alba	WMV023B
- 2 A, 2 W	connexion à vis	nuit	WMV023N
Enjoliveurs pour poussoir			
- bouton poussoir		alba	WMV783B
		nuit	WMV783N
- bouton poussoir symbole "lumière"		alba	WMV783L
- bouton poussoir symbole "sonnette"		alba	WMV783S
Enjoliveurs pour poussoir lumineux	livré sans lampe	rouge transparent	WMV783R
- bouton poussoir à voyant E10		transparent	WMV783T

Montage dans des boîtes d'encastrement rondes à collerette fine (de type Kaiser ou équivalents), profondeur 40 mm minimum.



Raccordement
SanVis



WMV411 - WMV784R

N



WMV061N



WMV401 - WMV302B



WMV100N

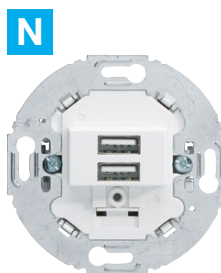
Désignation	Caractéristiques	Couleur	Réf. c ^{iale}
Enjoliveurs pour voyant lumineux	livré sans lampe	rouge	WMV784R
		transparent	WMV784T
- pour voyant E10			
Lampes			
- E10 à Led		blanc	WMV690
		rouge	WMV691
		jaune	WMV692
		vert	WMV693
		bleu	WMV694
Variateurs			
	équipé de griffes		
- rotatif universel 400 VA variation par rotation marche/arrêt par appui sauf LED		alba	WMV060B
		nuit	WMV060N
Auxiliaire de variateur			
- rotatif à réglage continu	connexion à vis	alba	WMV061B
	connexion à vis	nuit	WMV061N
Commandes de volets roulants			
	équipé de griffes		
- interrupteur rotatif 1 pôle	connexion à vis	alba	WMV300B
	connexion à vis	nuit	WMV300N
- interrupteur rotatif 2 pôles	connexion à vis	alba	WMV302B
	connexion à vis	nuit	WMV302N
accessoires	pour modifier les interrupteurs volets roulants en poussoir		WMV689
Prises de courant			
	équipé de griffes		
- 2P + T		alba	WMV100B
		nuit	WMV100N
Sorties de câbles			
	équipé de griffes		
		alba	WMV155B
		nuit	WMV155N
Obturbateurs			
	équipé de griffes		
		alba	WMV157B
		nuit	WMV157N

Côtes d'encombrement
voir page G.67

Montage dans des boîtes d'encastrement rondes à collerette fine (de type Kaiser ou équivalents), profondeur 40 mm minimum.



WMV211- WMV401- WMV750B



WMV112B



WMV256 - WMV411- WMV742N



WMV441- WMV291B

Désignation	Caractéristiques	Couleur	Réf. c ^{iale}
Prises RJ45			
- RJ45 catégorie 5e	- simple, FTP pour grade 1	-	WMV211
	- double, FTP pour grade 1	-	WMV212
- RJ45 catégorie 6	- simple, STP pour grade 3	-	WMV226
	- double, STP pour grade 3	-	WMV227
Enjoliveurs pour prise RJ45			
	- simple ou double	alba	WMV750B
	- simple ou double	nuit	WMV750N
Chargeurs USB			
- A + A, jusqu'à 3 A		alba	WMV112B
		anthracite	WMV112N
- enjoliveurs		alba	WMV712B
		anthracite	WMV712N
Prises télévision			
- TV + FM	- directe	-	WMV253
- TV + FM + SAT	- directe	-	WMV256
Enjoliveurs pour prise télévision			
- TV + FM		alba	WMV741B
		nuit	WMV741N
- TV + FM + SAT		alba	WMV742B
		nuit	WMV742N
Prises HP			
	- simple	alba	WMV290B
		nuit	WMV290N
	- double	alba	WMV291B
		nuit	WMV291N
Enjoliveurs pour prise HP			
	- simple ou double	alba	WMV750B
	- simple ou double	nuit	WMV750N

Côtes d'encombrement voir page G.67



WMV681B



WMV688B



WMV401



WMV412



WMV442 - WMV100N
- WMV741N

Désignation	Caractéristiques	Couleur	Réf. c ^{iale}
Boîtes saillie			
- cadre saillie 1 poste		alba	WMV681B
		nuit	WMV681N
- plaque de fond autoextinguible 1 poste		alba	WMV685B
		nuit	WMV685N
Accessoires pour boîte saillie			
- entrée de tube	- pour tube Ø 15,2 mm (PG 9) et M 16 et tube avec manchon Ø 20,5 mm (PG 13,5) et M 20	alba	WMV686B
		nuit	WMV686N
- connecteur combiné	- pour combinaison de plusieurs appareils en saillie	alba	WMV687B
		nuit	WMV687N
- entrée de câble/goulotte	- pour câble ou goulotte 15 x 15 mm	alba	WMV688B
		nuit	WMV688N
Plaques			
- finition classique	- 1 poste	alba	WMV401
		nuit	WMV411
	- 2 postes horiz./vert. 71 mm	alba	WMV402
		nuit	WMV412
	- 3 postes horiz./vert. 71 mm	alba	WMV403
		nuit	WMV413
- finition porcelaine	- 1 poste	alba by Rosenthal	WMV422
		nuit by Rosenthal	WMV421
- finition verre	- 1 poste pour inter. pour poussoir rotatif	transparence	WMV431
	- 1 poste pour PC ou variateur	transparence	WMV441
	- 2 postes horiz./vert. 71 mm	transparence	WMV442

Précaution de montage avec la finition verre : pour un placage optimal, utiliser le montage à griffes.



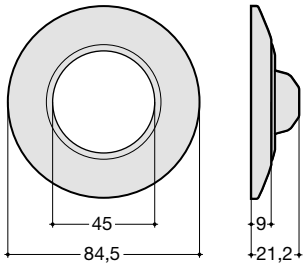
Côtes d'encombrement voir page G.67

Cotes d'encombrement

Montage dans des boîtes d'encastrement rondes à collerette fine (de type Kaiser ou équivalents), profondeur 40 mm minimum.

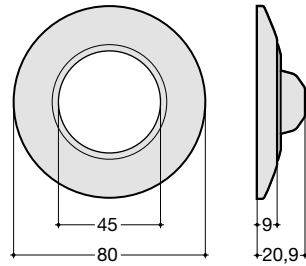
Plaques finition porcelaine

WMV422 - WMV421

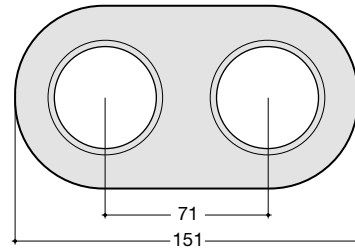


Plaques finition classique

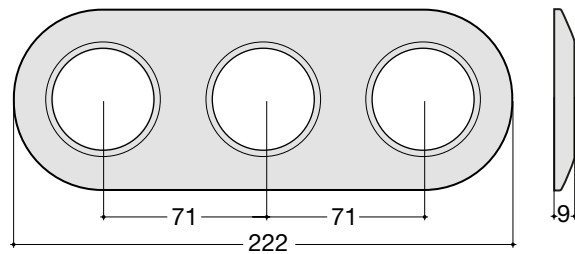
WMV401 - WMV411



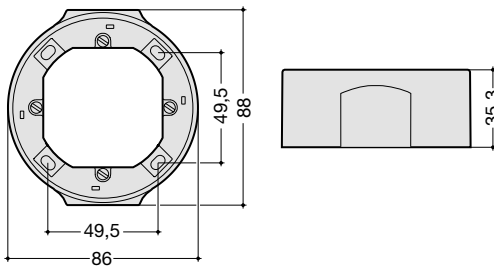
WMV402 - WMV412



WMV403 - WMV413

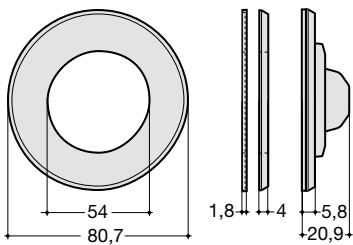


Boîte saillie et connecteur

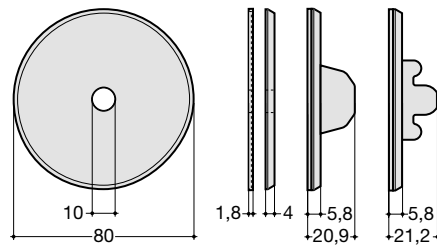


Plaques finition verre

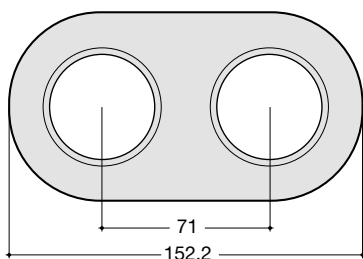
WMV441



WMV431

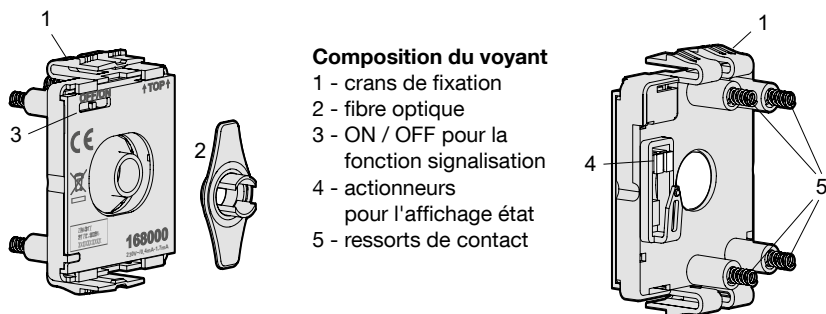
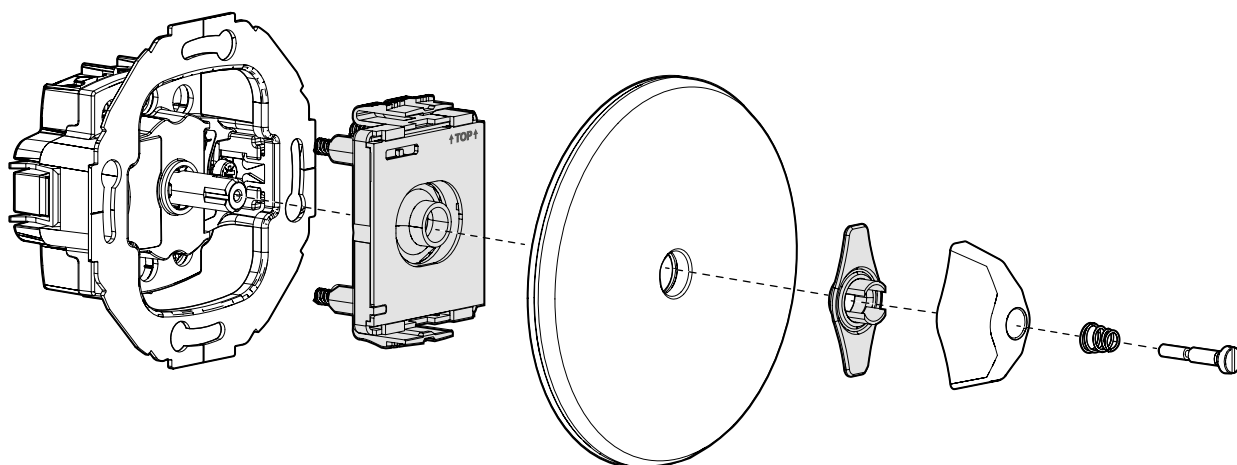


WMV442



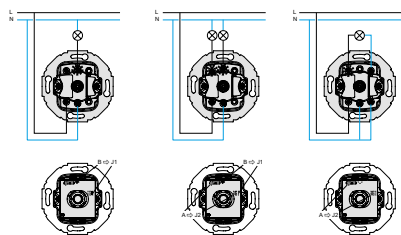
168000 avec neutre - 168001 sans neutre

Module à LED 230 V coloris blanc

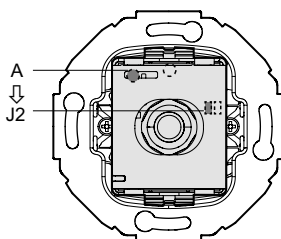
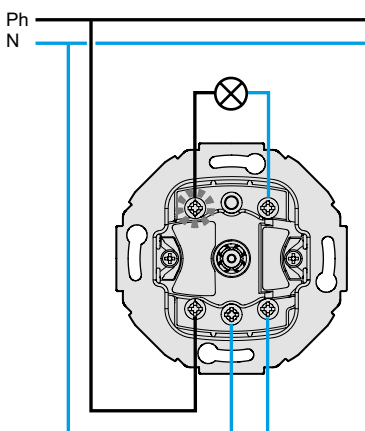
**Principe de montage**

Principe de raccordement

WMV002

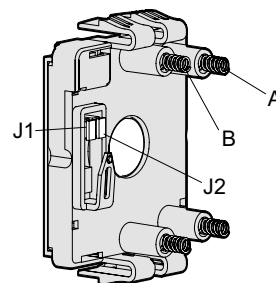


WMV009



Interrupteur va-et-vient rotatif WMV002

Type de commutation	Éclairage	Commutateur coulissant, éclairage d'orientation	Actionneur J1	Actionneur J2
Désactivation	signalisation	ON	-	
	signalisation témoin	ON	■ ¹⁾	
	témoin	OFF	■ ¹⁾	
Commutation va-et-vient	témoin	OFF	■ ¹⁾	



Interrupteur bipolaire rotatif WMV009

Type de commutation	Éclairage	Commutateur coulissant, éclairage d'orientation	Actionneur J1	Actionneur J2
2 pôles éteint	signalisation	ON	-	sans fonction
	signalisation témoin	ON	■ ¹⁾	
	témoin	OFF	■ ¹⁾	

A - Ressort de contact A
B - Ressort de contact B
J1 - Actionneur J1
J2 - Actionneur J2

Poussoir rotatif WMV024

Type de commutation	Éclairage	Commutateur coulissant, éclairage d'orientation	Actionneur J1	Actionneur J2
Commutation du bouton-poussoir	signalisation	ON	-	

¹⁾ 1 actionneur activé, respecter l'affectation du ressort de contact/contact de commutation