

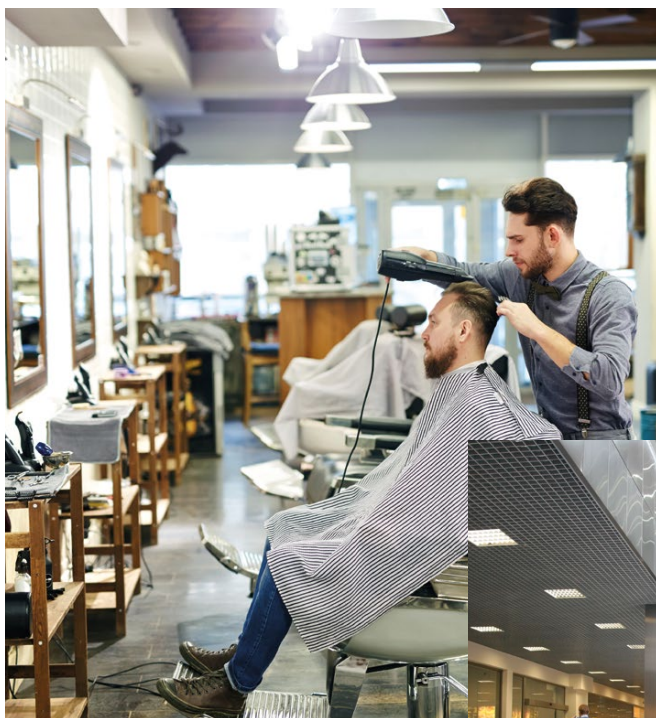
vega 18



Pour vos  
réalisations  
tertiaire

:hager

# Un coffret pour toutes vos envies.



## Petits locaux professionnels

Pour les applications à branchement "Puissance limitée" en tableau général.

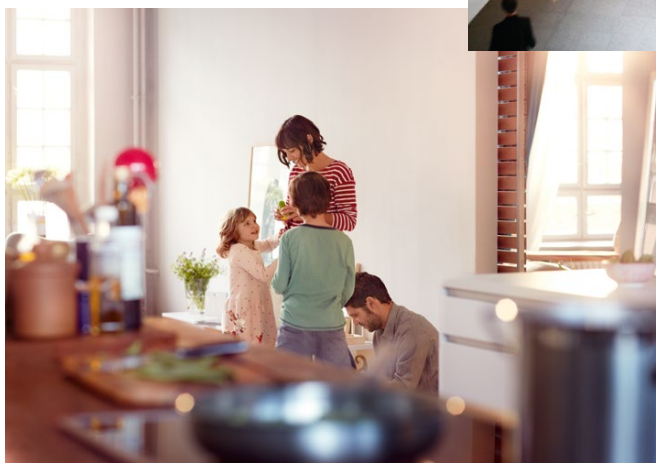
## Chantiers tertiaires

Pour les applications à branchement "Puissance surveillée" et les branchements HT/BT en tableaux divisionnaires.

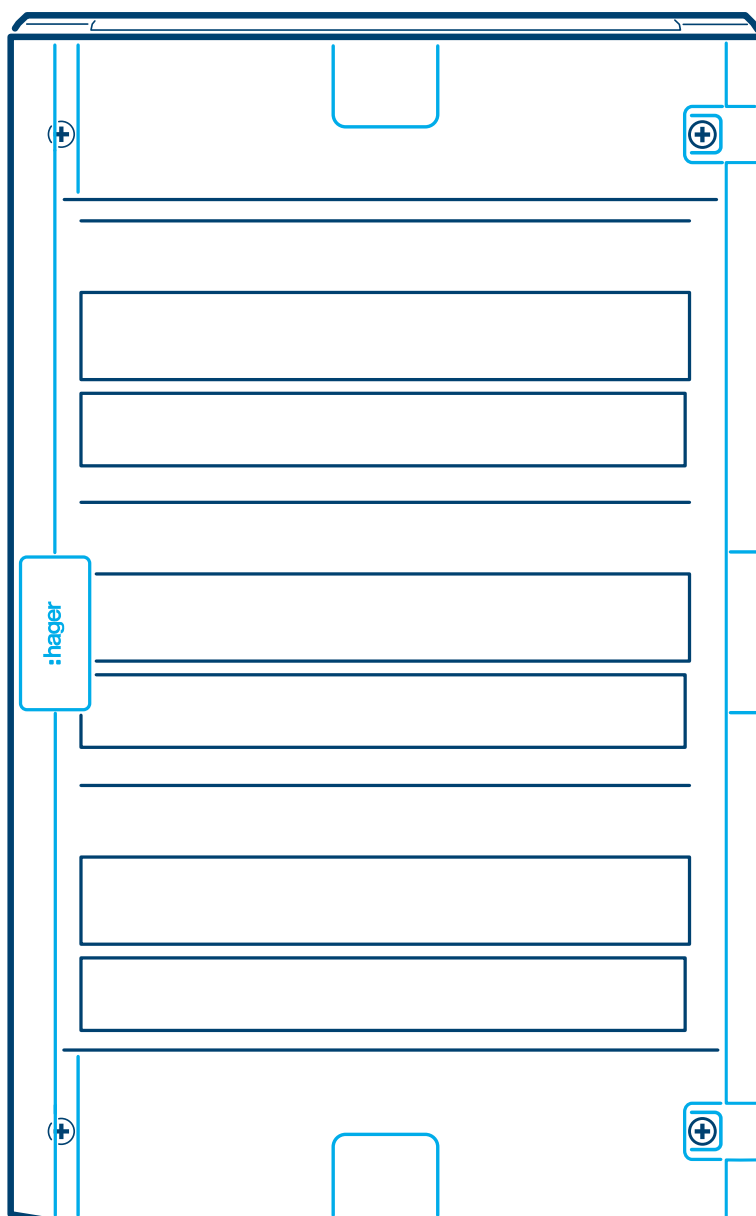


## Résidentiel

Pour les applications à branchement "Puissance limitée" en tableau principal.



**Le nouveau coffret vega 18 joue avant tout la simplicité d'usage: une installation aisée et rapide, une mise en œuvre facilitée, un confort de câblage et un rendu impeccable qui s'adaptent à toutes les situations de chantier.**



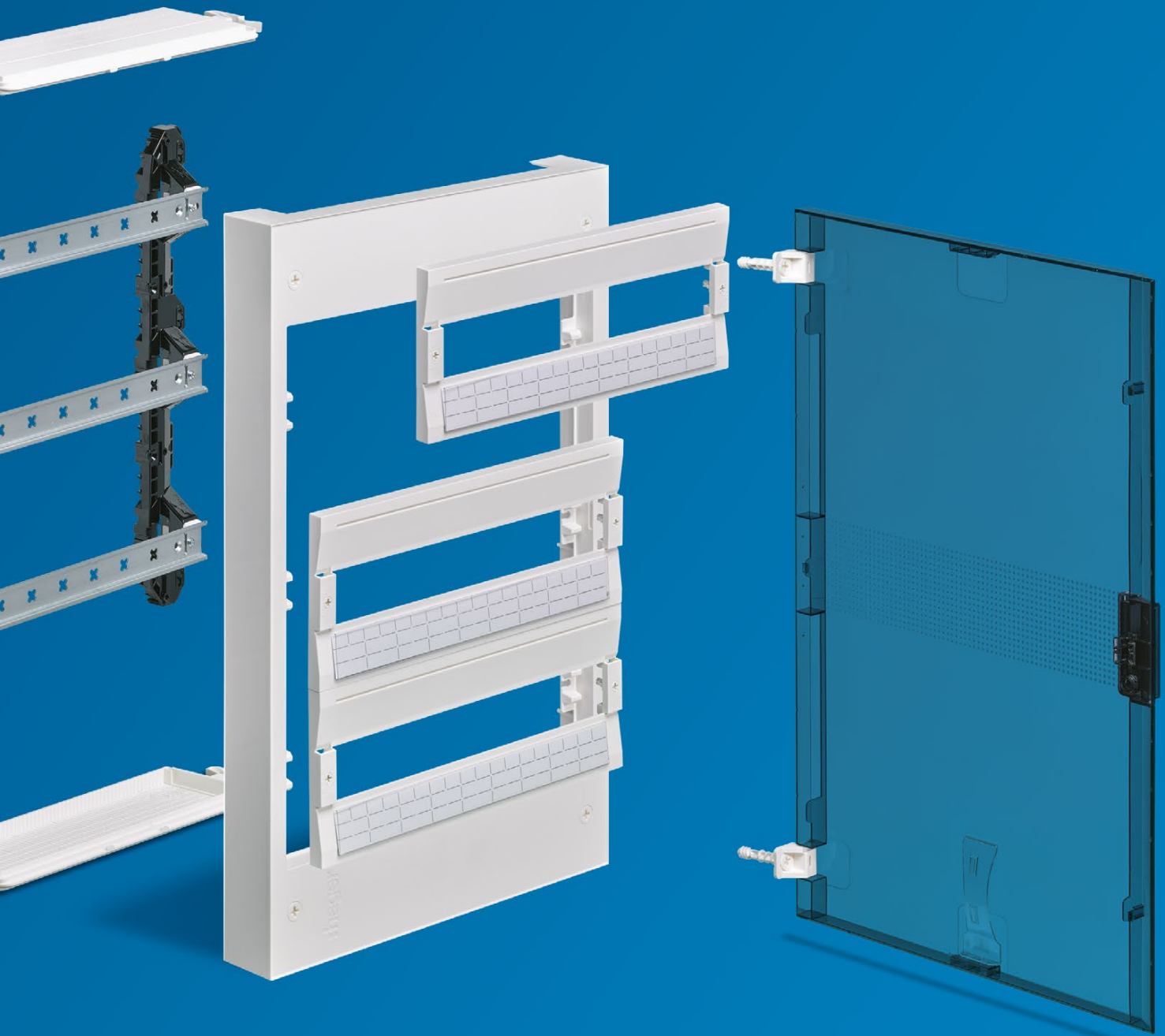
Largeur 18 modules  
Hauteur 1 à 4 rangées  
Montage saillie  
Entraxe 150 mm  
90 A (1 et 2 rangées)  
et 125 A ( $\geq 3$  rangées)  
Icc 10 kA, Ipk 17 kA

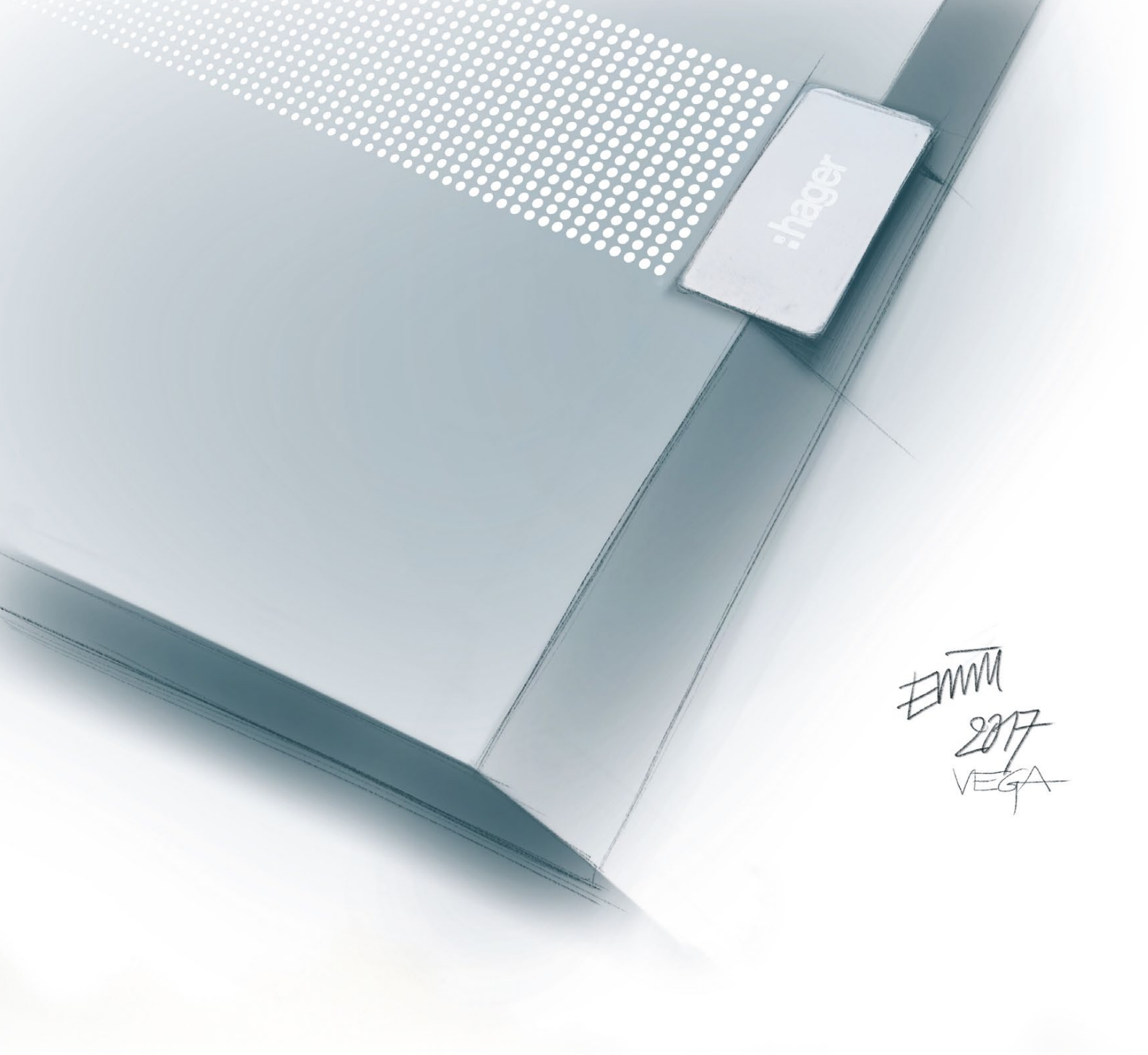
# vega 18, un concentré d'innovations

## A découvrir...

- 01** Montage rapide et facile grâce à de nombreuses innovations
- 02** Accessibilité inédite
- 03** Câblage aisé, plus d'ordre, plus de sécurité
- 04** Plus de fonctionnalités qui facilitent votre travail de tous les jours
- 05** Fiabilité et sécurité, le coffret répond aux normes tertiaires (EN 61439-3) et résidentielles EN60670-24)







## Un visage derrière notre design

Le design des produits Hager porte indéniablement la marque d'Erwin Van Handenhoven, Directeur Design de Hager Group depuis juillet 2013. La coopération fructueuse entre Hager et ce designer industriel réputé remonte à l'an 2000. Au-delà de la conception concrète des produits, la mission d'Erwin est de "modeler" l'avenir et ainsi de faire avancer le domaine électrotechnique en dessinant des formes et en posant de nouveaux jalons. Le nouveau coffret "vega" en est le dernier résultat. C'est un bel exemple qui montre la nouvelle orientation que Hager veut prendre dans le futur avec ses nouveaux coffrets et armoires.



Erwin Van Handenhoven, Directeur Design de Hager Group

# Le nouveau coffret vega 18 facilite et sublime votre travail.



## Une finition parfaite

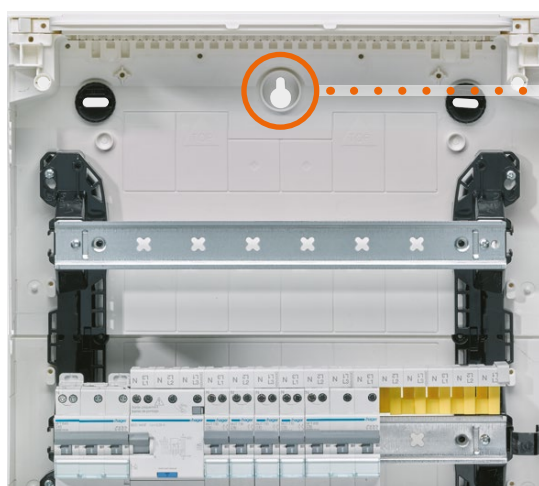
Ayant une mise à niveau facile et une liaison coffret-goulotte impeccable, le résultat est imparable.



## vega, votre coffret

Cette nouvelle version est le résultat d'une collaboration intense entre les installateurs et Hager.

# Un alignement parfait.



Pour vous faciliter la mise en œuvre, le coffret est percé au centre pour un meilleur pré-positionnement et pour une mise à niveau facile.

Vous obtiendrez une fixation du coffret impeccable avec ses 4 pièces rotatives à 360° prémontées.

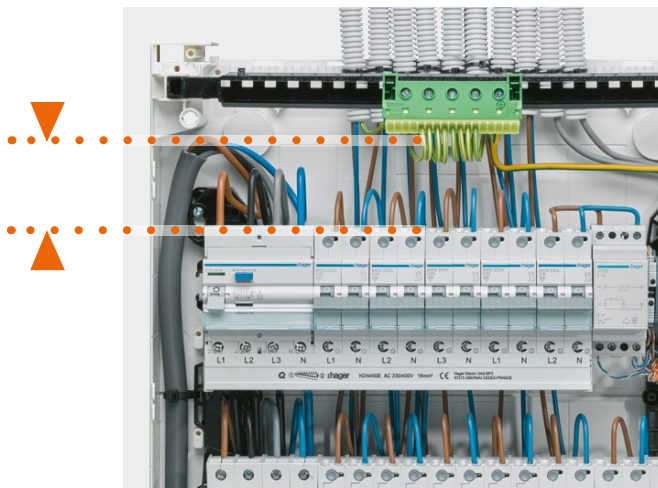
Vous aurez ainsi toujours la possibilité de rattraper vos perçages quels que soient les endroits où ils se trouvent pour garantir que le coffret soit toujours d'aplomb.







# Un confort de câblage inédit.

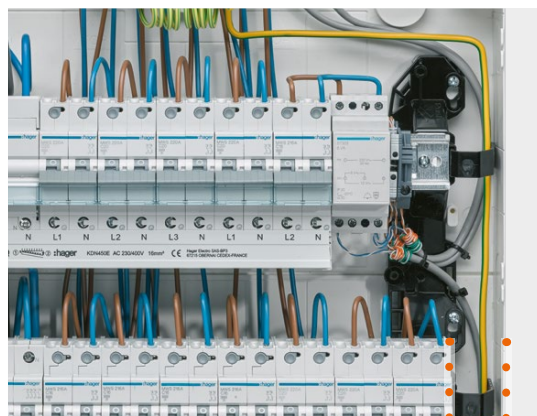


## Entre les bornes de terre et l'appareillage modulaire

Augmentation du confort de câblage pour la mise à la terre.

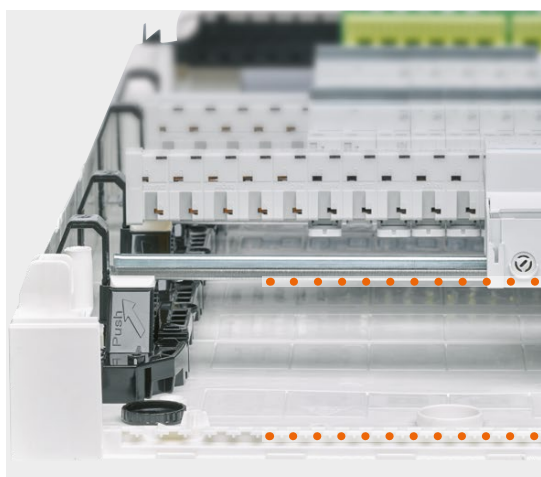
## Entre les parois et le châssis

Possibilité de guider les fils vers le haut ou le bas sans obstacle.

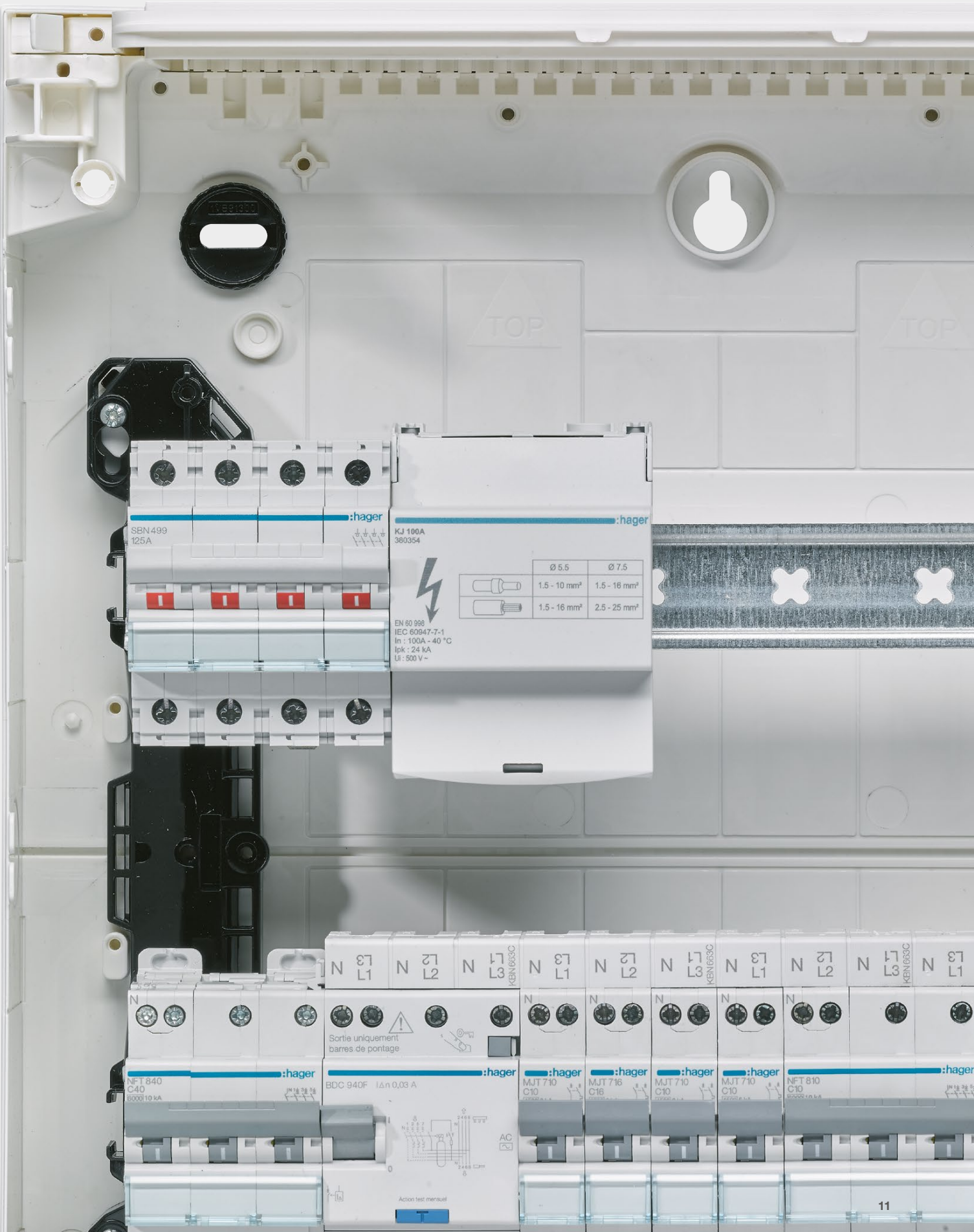


## Entre les rails DIN et le fond

Un passage aisé des fils sur toute la hauteur du coffret.



# Plus d'espace de câblage



SBN 499  
125A

:hager

KJ 100A  
380354

:hager

|                          |                          |
|--------------------------|--------------------------|
| Ø 5.5                    | Ø 7.5                    |
| 1.5 - 10 mm <sup>2</sup> | 1.5 - 16 mm <sup>2</sup> |
| 1.5 - 16 mm <sup>2</sup> | 2.5 - 25 mm <sup>2</sup> |

EN 60 998  
IEC 60947-7-1  
In : 100A - 40 °C  
Ipk : 24 kA  
UL : 500 V -

NFT 840  
C40  
6000 10 kA

:hager

BDC 940F IΔn 0,03 A

:hager

Sortie uniquement  
barres de pontage

Action test manuel

MJT 710  
C10

:hager

MJT 716  
C16

:hager

MJT 710  
C10

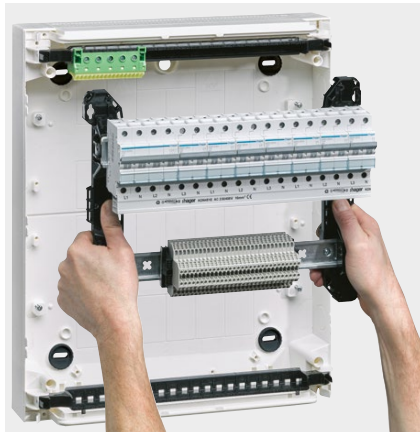
:hager

NFT 810  
C10

:hager

# Une mise en œuvre facilitée.

## Liberté de montage



**Châssis démontable en une seule pièce**  
Permet le pré-câblage à l'extérieur du coffret.



**Rails DIN démontables individuellement**  
A l'aide de 2 clips (gauche et droit), et sans outil.



**Rail DIN multiposition**  
Permet l'installation de l'appareillage modulaire et des boîtiers moulés jusqu'à 125 A.

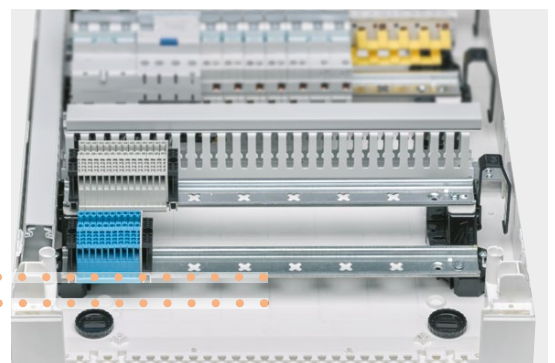
### Un châssis stable et multifonctionnel

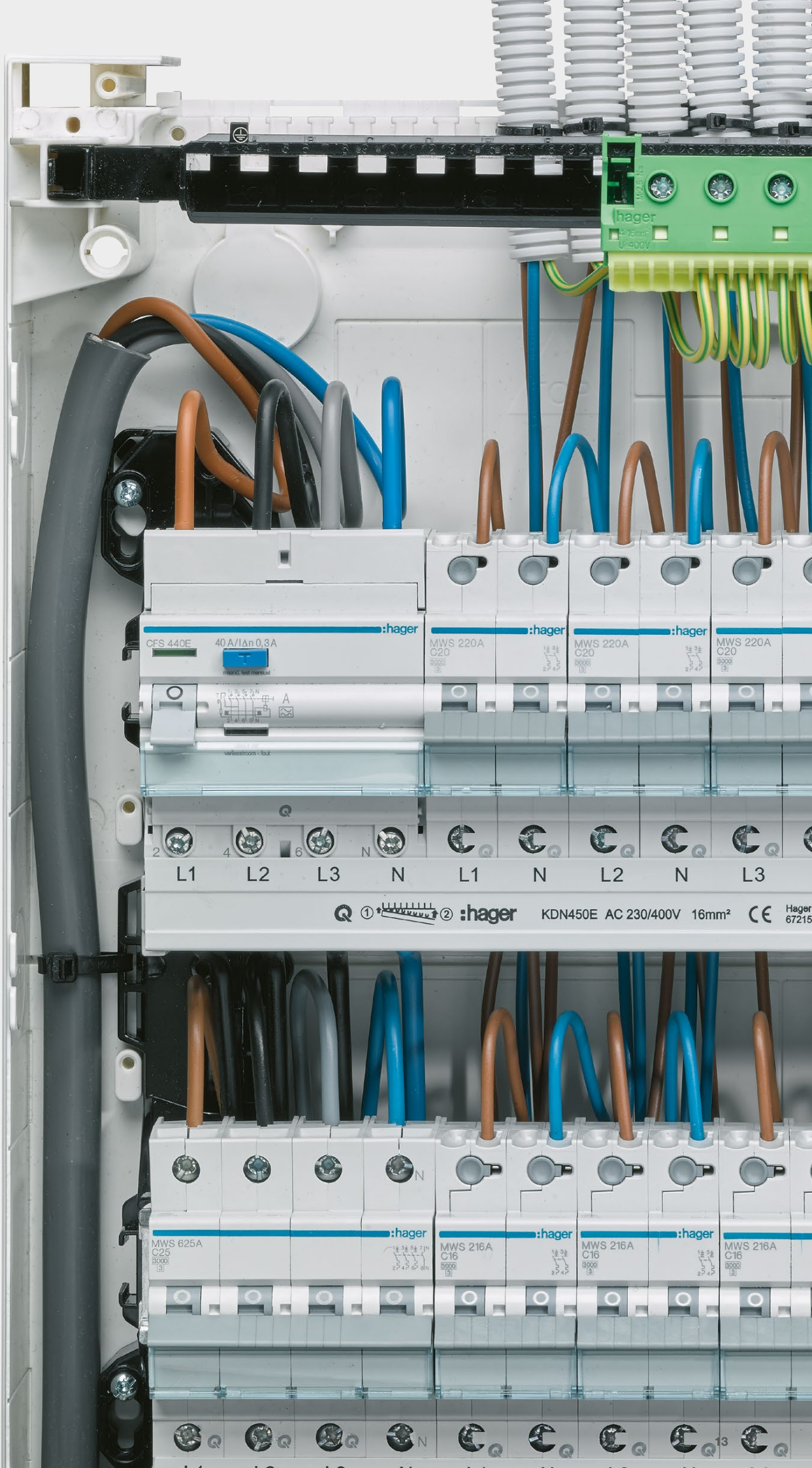
Les rails DIN peuvent se déclipser individuellement afin d'être montés dans une position plus basse et ainsi recevoir des produits plus encombrants comme les bornes.

Le châssis est également équipé de trous pour la fixation des fils à l'aide de colliers.

### Rail DIN intermédiaire

Permet de monter des bornes entre 2 rails et de réduire l'encombrement des borniers grâce au grand espace entre le fond du coffret et le rail.





CFS 440E 40 A/In 0.3A :hager




L1 L2 L3 N

MWS 220A C20 :hager

MWS 220A C20 :hager

MWS 220A C20 :hager

L1 N L2 N L3

Q ①  ② :hager KDN450E AC 230/400V 16mm<sup>2</sup> CE Hager 67215

MWS 625A C25 :hager

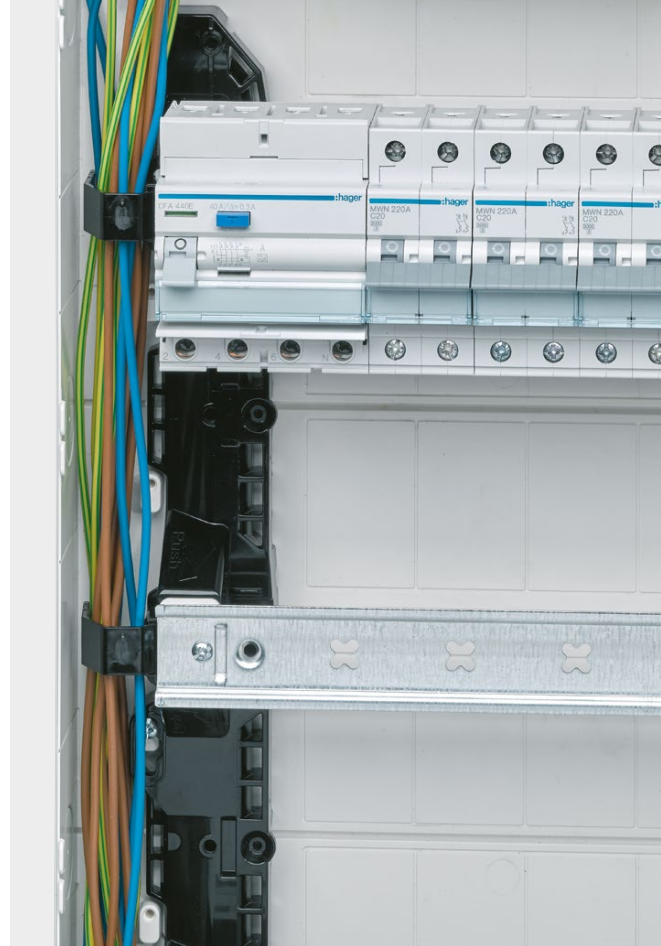
MWS 216A C16 :hager

MWS 216A C16 :hager

MWS 216A C16 :hager

L1 L2 L3 N L1 N L2 N L3

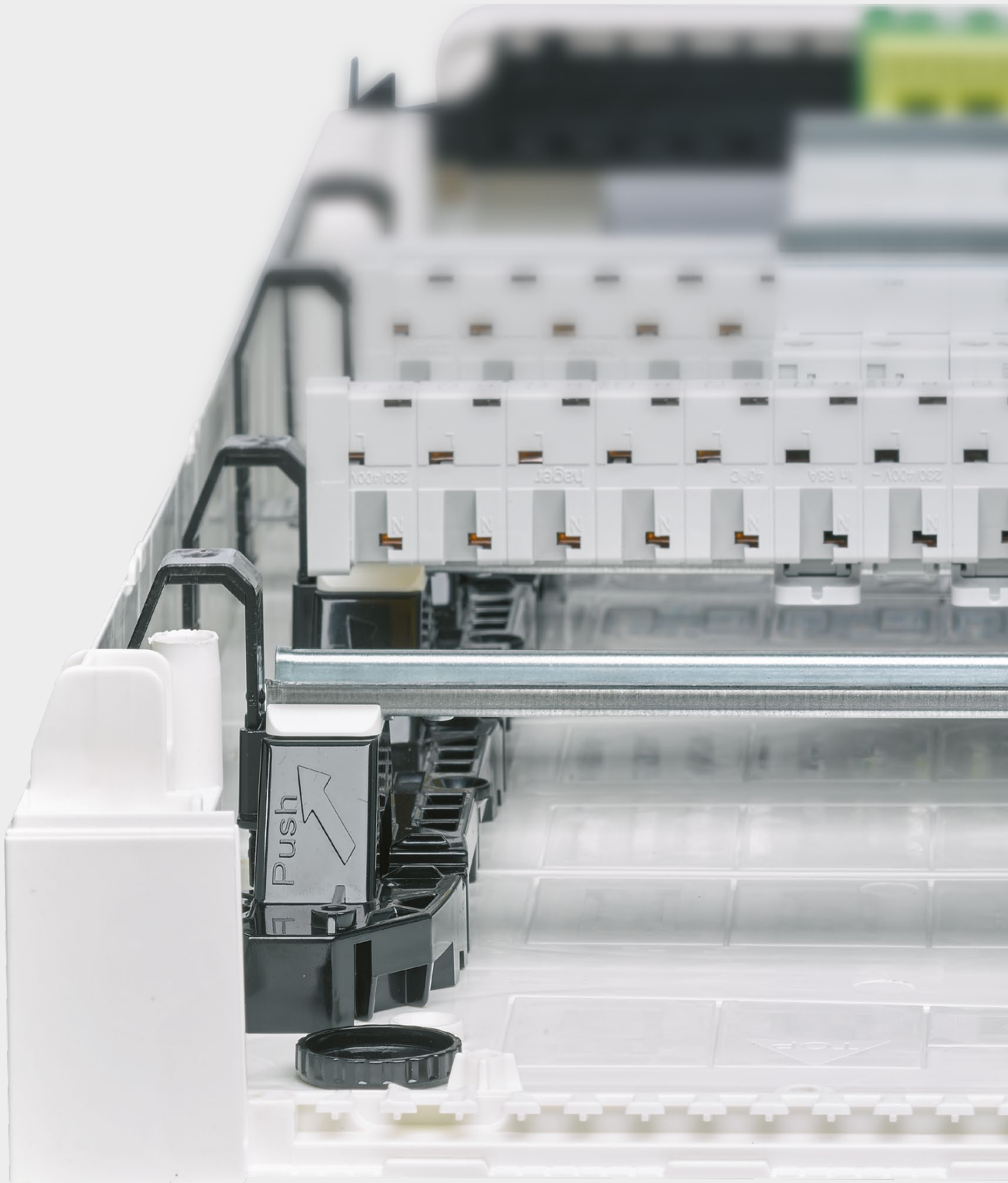
## Multi-accessibilité des câbles



**Des bracelets guide-fils**  
Guident les fils latéralement  
sur les côtés gauches  
et droits et sont réglables  
en hauteur à côté  
de chaque rail DIN.

Donne la possibilité de monter  
des goulottes de câblage.





# Tout est prédécoupé

## Pré-découps dans le fond

Dans le fond et entre les rails DIN se trouvent des pré-découps rectangulaires et ronds pour faire passer les câbles ou les tubes. Très pratique dans les installations de rénovation.



## Perçages latéraux

Grâce aux pré-découps ronds/rectangulaires, le passage des câbles devient un jeu d'enfant.



**Grande  
surface  
disponible**



# Un rendu impeccable.

La goulotte s'insère sur quelques millimètres dans le coffret pour permettre de masquer les irrégularité de découpage.




## Repérage clair des circuits

Les portes-étiquettes, livrés avec des étiquettes en carton, se clipsent dans les rainures du plastron en-dessous ou au-dessus de l'appareillage modulaire.

# Une finition irréprochable!



|              |          |          |          |          |          |   |
|--------------|----------|----------|----------|----------|----------|---|
| <b>4P40A</b> | <b>A</b> | <b>B</b> | <b>C</b> | <b>D</b> | <b>E</b> |  |
| <b>300mA</b> | 2P 20A   | 2P 20A   | 2P 20A   | 2P 20A   | 2P 16A   |   |



|          |          |          |          |          |          |          |
|----------|----------|----------|----------|----------|----------|----------|
| <b>F</b> | <b>G</b> | <b>H</b> | <b>I</b> | <b>J</b> | <b>K</b> | <b>L</b> |
| 4P 25A   | 2P 16A   | 2P 16A   | 2P 16A   | 2P 16A   | 2P 20A   | 2P 20A   |

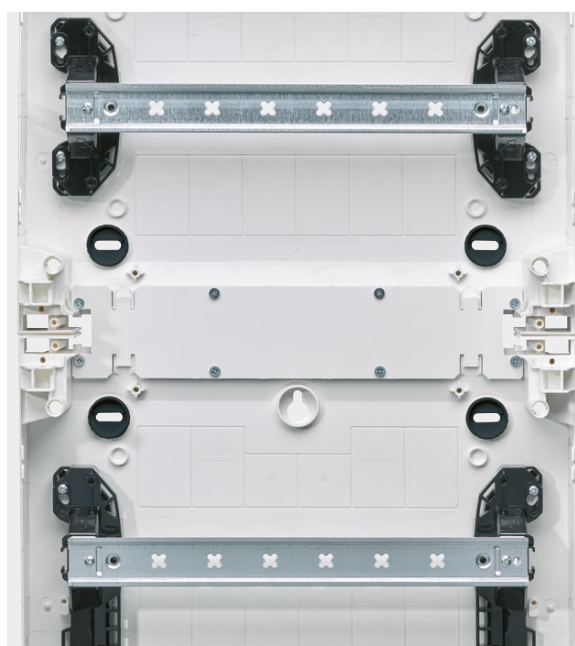
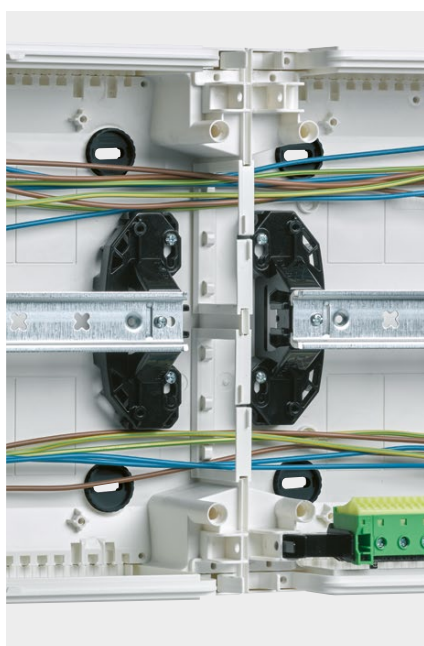


Porte design (en option)  
livrée avec un porte-plan




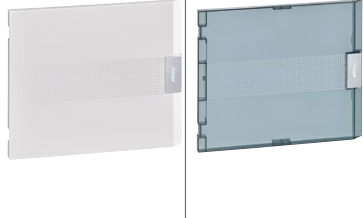
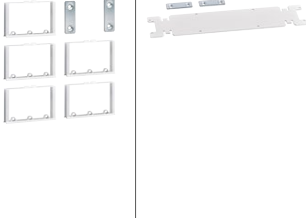






### Coffrets associables

En superposition ou en juxtaposition, la pose des fils avec les prédécoupes dans la parois et les pièces métalliques permettent un assemblage contre le mur simple.





Guide de choix saillies

|  |                  |     |               |  |                      |  |  |                |
|---|------------------|--|---------------|--|----------------------|---|---|----------------|
| Coffrets saillies   | Caractéristiques |  | Portes        |  | Kit de juxtaposition |   | Plaque passe-câbles   | Kit            |
|   | Hauteur rangées  | Largeur modules  | opaques       | transparentes  | horizontal           | vertical  | IP40  | IP41           |
| <b>VB118A</b>   | 1                | 18  | <b>VZ118P</b> | <b>VZ118T</b>  | <b>VZ005VB</b>       | <b>VZ006VB</b>  | <b>VZ003VB</b>  | <b>VZ041VB</b> |
| <b>VB218A</b>   | 2                | 36  | <b>VZ218P</b> | <b>VZ218T</b>  |                      |   |   |                |
| <b>VB318A</b>   | 3                | 54  | <b>VZ318P</b> | <b>VZ318T</b>  |                      |   |   |                |
| <b>VB418A</b>   | 4                | 72  | <b>VZ418P</b> | <b>VZ418T</b>  |                      |   |   |                |

**Coffrets vega saillies**  
**1 à 4 rangées,**  
**18 par rangée**

équipés de :

- plaques passe-câbles amovibles en haut et en bas
- châssis modulaire amovible
- plastrons modulaires individuels
- bornier de terre SanVis
- bande de marquage
- obturateurs
- 1 bracelet guide fils par rangée modulaire

**Données communes :**

- IP 30 / IK 07 (sans porte)
- IP 40 / IK 08 (avec porte)
- classe II
- entraxe rails DIN 150 mm

**Conformes selon**

- EN 61439-3 et EN 60670-24
- Résistances au fil incandescent 750 °C

**Portes transparentes et opaques**

équipés de :

- fermeture sans clé ni outil
- porte plan



VZ014VB



VZ012VB



VZ041VB



VZ310PVB



VZ311PVB



VZ010VB

| Désignation                            | Caractéristiques  | Réf. ciale<br>Réf. num.                                    |
|--|---|--|
| <b>Goulotte de câblage horizontale</b> | 25 x 60 mm<br>se monte sans accessoire entre 2 rangées        | <b>VZ014VB</b><br>1025702                                  |
| <b>Goulotte de câblage verticale</b>   | 25 x 60 mm pour coffret hauteur :                             |  |
|  | 3 rangées   | <b>VZ012VB</b><br>102568                                   |
|  | 4 rangées   | <b>VZ013VB</b><br>102569                                   |
| <b>Kit IP41</b>                        | Permet d'augmenter l'indice de protection de IP 40 à 41       | <b>VZ041VB</b><br>102571                                   |
| <b>Serrure à clé n°1242E</b>           | pour : - porte opaque<br><br>- porte transparente             | <b>VZ310PVB</b><br>102574<br><br><b>VZ310TVB</b><br>102575 |
| <b>Serrure à clé n°405</b>             | pour : - porte opaque<br><br>- porte transparente             | <b>VZ311PVB</b><br>102576<br><br><b>VZ311TVB</b><br>102577 |
| <b>Rail symétrique DIN</b>             | permet la fixation d'app. modulaires entre 2 rails modulaires | <b>VZ010VB</b><br>102566                                   |



**Hager SAS**

132 boulevard d'Europe  
BP 78 - 67212 OBERNAI Cedex

[hager.fr](http://hager.fr)

Conception/réalisation Hager SAS - 132 boulevard d'Europe - F-67210 OBERNAI  
Imprimé en France - Illustrations non contractuelles - crédits photos: Fotolia - Lena Burmann - SPW

QZD734aF17

