

Better buildings  
Better tomorrows

**:hager**



# Hager Ready 6.1.0



# Änderungen & Updates

## Schalter/Steckdosen

- Vernetzbare Lösungen für Beleuchtung & Rollläden – Matter-Produkte
- Verbesserung der Farbauswahl für die Serien A.1, C.1, A.8, C.8
  - ➔ Standardmäßig wird dieselbe Farbe für Rahmen und Wippe verwendet

## Verteiler

Informationen zu nicht mehr verfügbaren Artikeln im bestehenden Projekt werden angezeigt.

## Zähleranlage

Flow R3-Konfiguration mit ATS-Box: Stromwandler werden im Stromlaufplan dargestellt

Schalter/Steckdosen – Vernetzte Lösungen – Matter-Produkte (nur Markt DE)

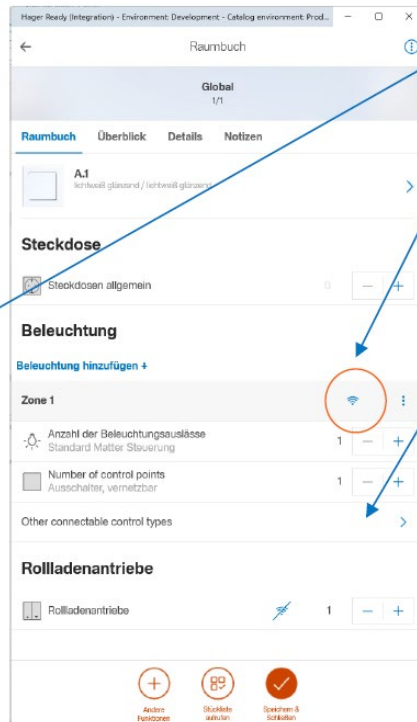
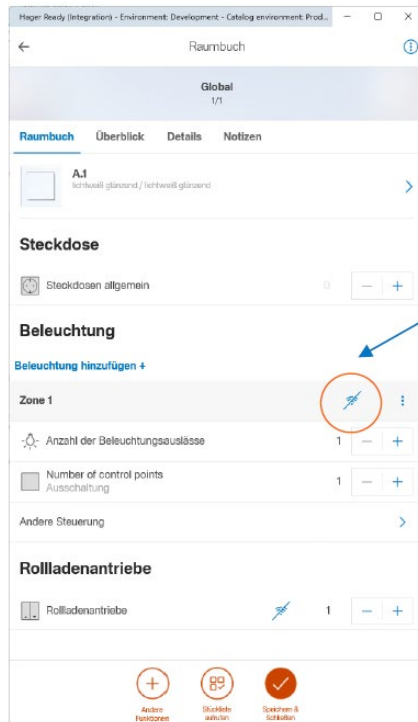
- Matter Produkte für Beleuchtung – Step 1:
  - Vernetzbarer Einfachschalter auf Leistungsmodul für Standardbeleuchtung
  - Vernetzbarer Dimmer auf Leistungsmodul für Standardbeleuchtung
  - Doppelter vernetzbarer Schalter auf Leistungsmodul für Standardbeleuchtung
  - Vernetzbarer Einfachschalter auf drahtlosem Leistungsmodul für Smart Lighting
  - Vernetzbarer Einfachschalter mit Batterie für Smart Lighting
  - Vernetzbarer Doppelschalter mit Batterie für Smart Lighting
  - Komfort-Bewegungsmelder (1,1 m / 2,2 m – ohne / mit Taster)

## Schalter/Steckdosen – Vernetzte Lösungen – Matter-Produkte

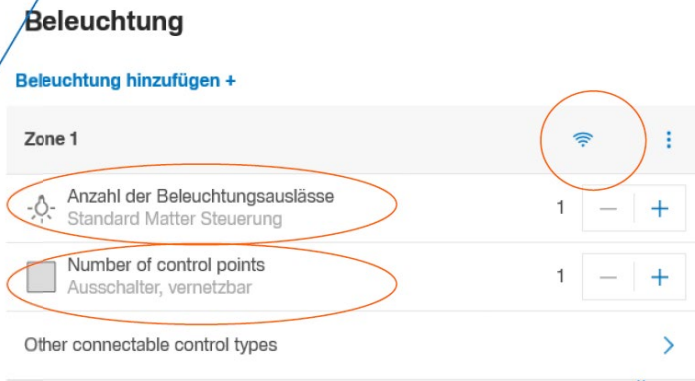
- Matter Produkte für Rollläden – Step 1:
  - Vernetzbarer Rollladenschalter auf Leistungsmodul für Standard-Rollläden
  - Vernetzbarer Rollladenschalter auf drahtlosem Leistungsmodul für Smart-Rollläden
  - Vernetzbarer Rollladenschalter mit Batterie für Smart-Rollläden

# Hager Ready 6.1.0

## Änderungen / Neuerungen

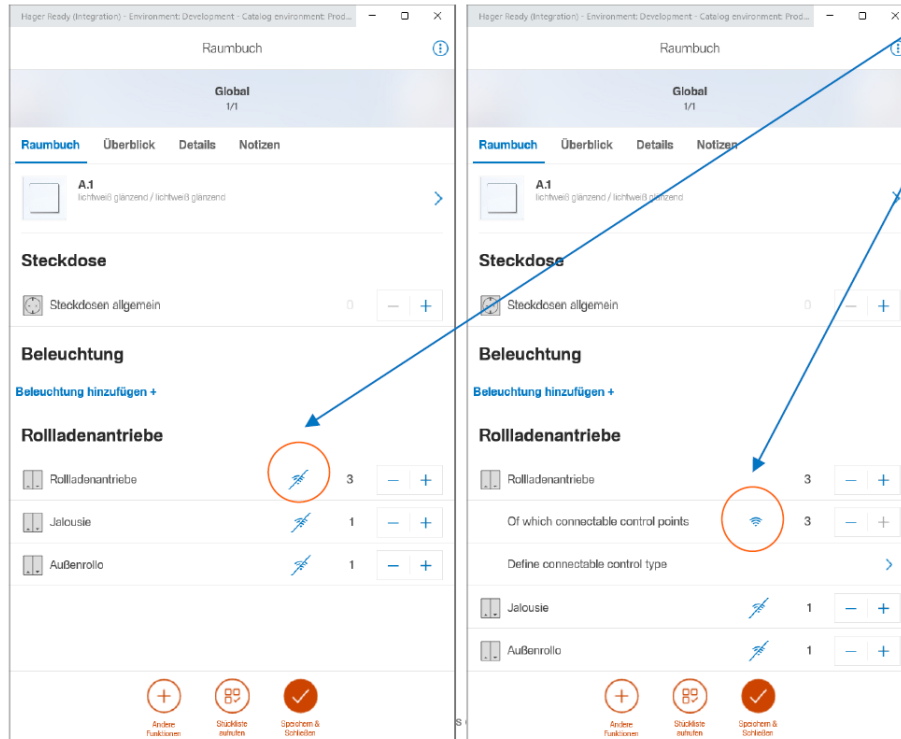


- Standardmäßig ist die Beleuchtung nicht vernetzt
- Durch Antippen des Icons wird die Beleuchtung als „vernetzt“ definiert – mit der Standard Matter Lösung
- Der Benutzer kann eine andere vernetzbare Steuerung auswählen

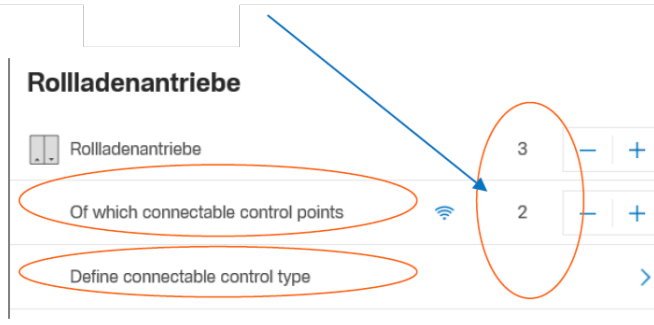


# Hager Ready 6.1.0

## Änderungen / Neuerungen

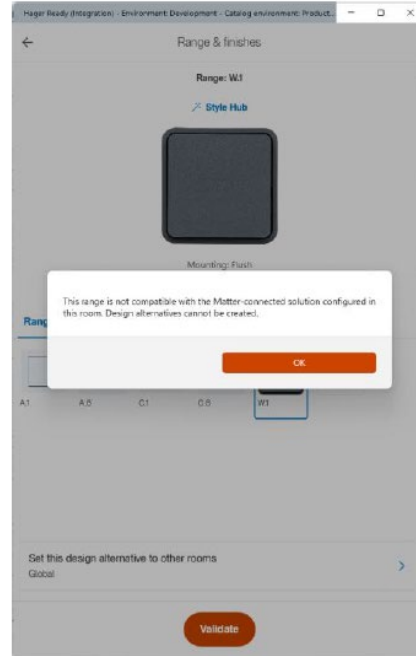
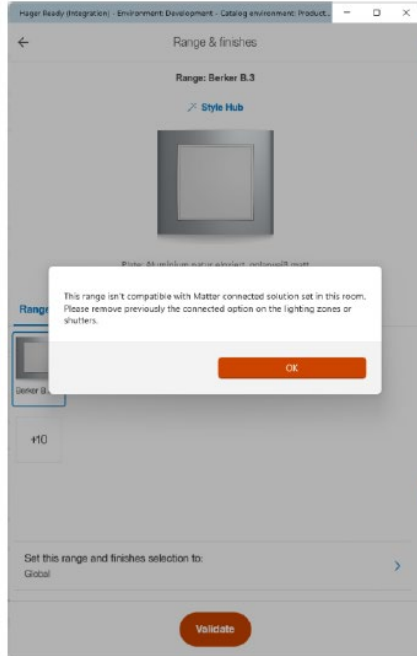


- Standardmäßig sind Rollläden nicht vernetzt  
Die Anzahl kann erhöht werden entsprechende - Rollladenschalter werden hinzugefügt
- Icon antippen und Rollläden als „vernetzt“ definieren
- Anzahl der vernetzbaren Rollläden frei festlegbar  
(z. B. 3 Rollläden, davon 2 vernetzt)

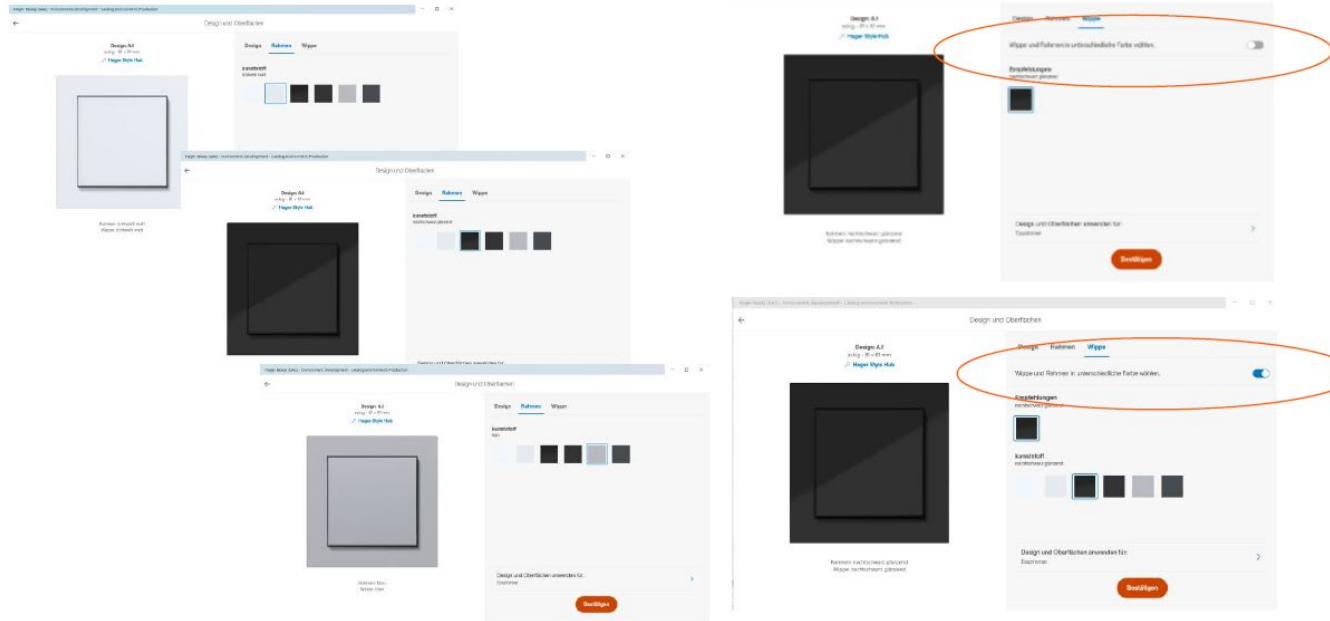


# Hager Ready 6.1.0

## Änderungen / Neuerungen

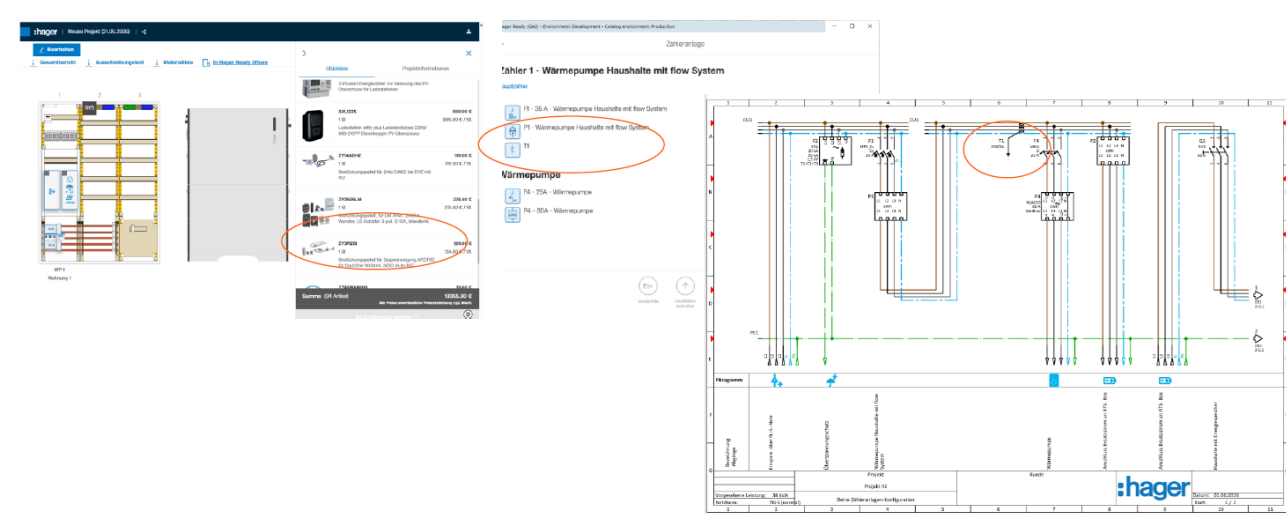


- Matter Produkte sind nur verfügbar für Designs A.1, C.1, A.8, C.8
- Der Hinweis erscheint beim Wechsel zu einem nicht kompatiblen Design
- Es ist keine Design - Alternative möglich, wenn Matter-Produkte ausgewählt sind



Farbauswahl für die  
Serien A.1, C.1, A.8, C.8  
➔ Standardmäßig wird  
dieselbe Farbe für  
Rahmen und Wippe  
verwendet

# Hager Ready 6.1.0 Änderungen / Neuerungen



- Flow R3-Konfiguration mit ATS-Box: Stromwandler werden im Stromlaufplan dargestellt

Weitere Informationen rund um Hager Ready gibt's wie gewohnt auf unserer Landingpage:

[hager.de/hagerready](https://hager.de/hagerready)

Hier geht's direkt zum passenden App-Store: [Apple App Store](#) | [Google Playstore](#) | [Microsoft Store](#)