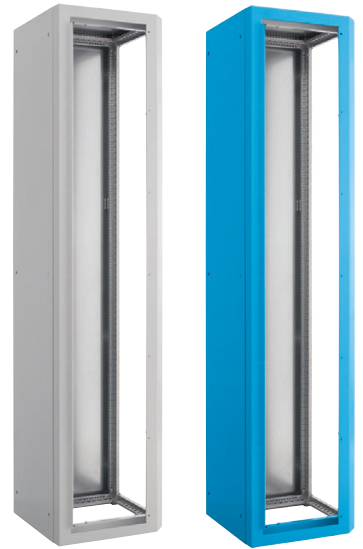


mes- Eckschränke IP40

Für die Anreihstandverteiler IP41 in den Tiefen 400 + 600 mm stehen jetzt Artikel zur Verfügung, aus denen sich Eckschränke herstellen lassen. Diese sind in der Schutzart IP40.



01

Der **Eckschrank M-RG..** wird auf dem leeren IP40 Anreihgestell gebaut.



02

Der **Ausgleichsrahmen M-ARA..** komplettiert die Eckschrankfront.



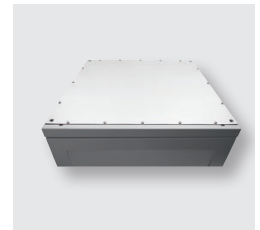
03

Die **Seitenwand M-SWE..** schließt den Eckschrank seitlich.



04

Die **Rückwand M-RWG** schließt den Eckschrank hinten.



05

Ein **Deckblech** schließt den Eckschrank oben.

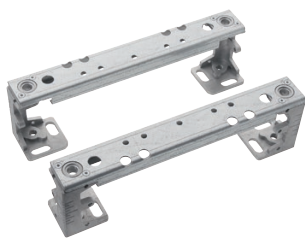
Ihre Vorteile

- oben vorbereitet für Transportringe und Wandbefestigung
- gesamter Eckschrank ist frei konfigurierbar
- bestehend aus Anreihgestell, Ausgleichsrahmen, Rückwand, Deckblech und Seitenwand
- ggfs. einen Ecksockel

Technische Merkmale

- RAL 7935 / RAL nach Wahl
- Schutzart: IP40
- Höhe: 2000 und 2200 mm
- Breite: 400 und 600 mm
- Tiefe: 400 und 600 mm
- der Eckschrank muss mittels Ausgleichsrahmen und der Eckschrank-Seitenwand auf einem Schrankgestell aufgebaut werden
- nur geeignet für Innenraumaufstellung

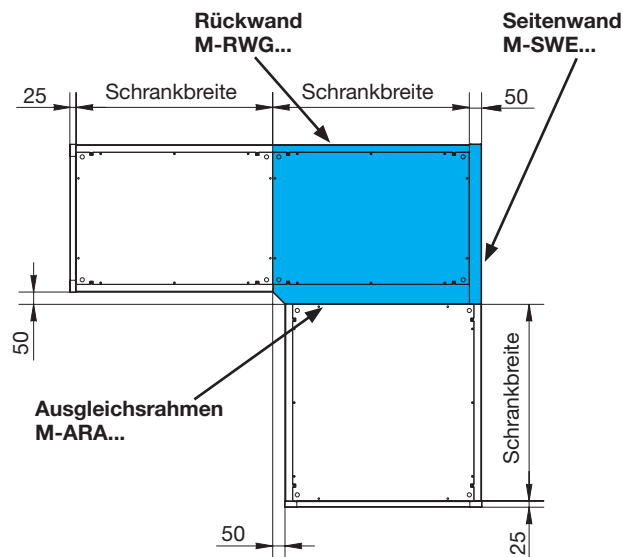
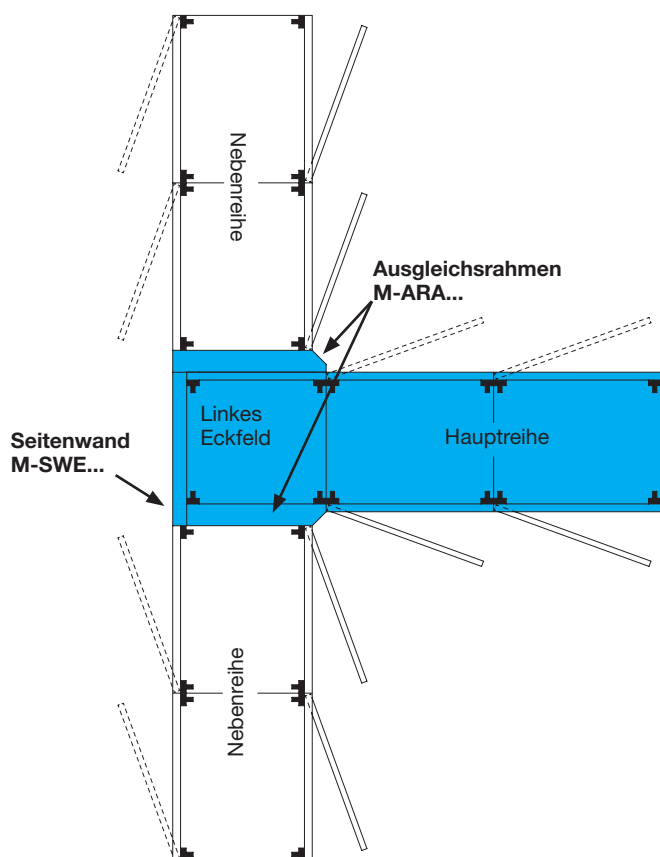
Die Sockelleisten 100 + 200mm hoch werden aus dem Sockeleckstück MES-SOB., den Front-, Rückenblenden MES-SOB.. sowie den Seitenblenden MES-SBE.. für Eckschränke gebildet.

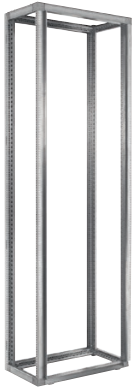


Die schräge Front des Ausgleichsrahmens wird durch die vordere Sockelblende MES-SBV.. angeglichen.



Technische Daten





M-RG404020

Anreihgestell für Eckschrank

Eigenschaften:

- für Einsatz eines Eckschranks links oder rechts
- hinzuzurechnen sind je Schrank ein Ausgleichsrahmen 50 mm, eine Seitenwand und eine Rückwand

Bezeichnung	VPE	PrGr	Preis	Best.Nr.
Standardschrank-plus IP55 400x2000x400	1	H104	419,30 € / St.	M-RG404020
Standardschrank-plus IP55 400x2000x600	1	H104	433,30 € / St.	M-RG406020
Standardschrank-plus IP55 600x2000x400	1	H104	410,60 € / St.	M-RG604020
Standardschrank-plus IP55 600x2000x600	1	H104	423,60 € / St.	M-RG606020
Standardschrank-plus IP55 400x2200x400	1	H104	438,80 € / St.	M-RG404022
Standardschrank-plus IP55 400x2200x600	1	H104	448,50 € / St.	M-RG406022
Standardschrank-plus IP55 600x2200x400	1	H104	429,00 € / St.	M-RG604022
Standardschrank-plus IP55 600x2200x600	1	H104	442,00 € / St.	M-RG606022



M-AREG4020A

Ausgleichsrahmen für Eckschrank, RAL nach Wahl

Eigenschaften:

- erhöht die Schrankbreite und -tiefe um je 50 mm
- für Schrankbreite 600 mm, Tiefe 600/800 mm

Bezeichnung	VPE	PrGr	Preis	Best.Nr.
Ausgleichsrahmen IP55 2000x400 RnW	1	H104	273,80 € / St.	M-AREG4020A
Ausgleichsrahmen IP55 2000x600 RnW	1	H104	300,70 € / St.	M-AREG6020A
Ausgleichsrahmen IP55 2200x400 RnW	1	H104	286,70 € / St.	M-AREG4022A
Ausgleichsrahmen IP55 2200x600 RnW	1	H104	319,40 € / St.	M-AREG6022A



M-SWEG4020

Seitenwand für Eckschrank

Eigenschaften:

- für Schrankbreite 600 mm, Tiefe 600/800 mm

Bezeichnung	VPE	PrGr	Preis	Best.Nr.
Seitenwand Eckfeld IP55 2000x400 RAL7035	1	H104	139,20 € / St.	M-SWEG4020
Seitenwand Eckfeld IP55 2000x600 RAL7035	1	H104	177,20 € / St.	M-SWEG6020
Seitenwand Eckfeld IP55 2200x400 RAL7035	1	H104	143,90 € / St.	M-SWEG4022
Seitenwand Eckfeld IP55 2200x600 RAL7035	1	H104	181,90 € / St.	M-SWEG6022



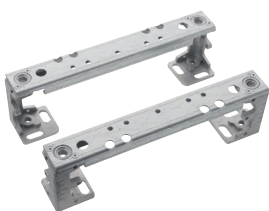
M-RWG4020

Rückwand für Eckschrank

Eigenschaften:

- für Schrankbreite 600 mm, Tiefe 600/800 mm

Bezeichnung	VPE	PrGr	Preis	Best.Nr.
Rückwand IP55 400x2000 verzinkt	1	H104	88,80 € / St.	M-RWG4020
Rückwand IP55 600x2000 verzinkt	1	H104	104,20 € / St.	M-RWG6020
Rückwand IP55 400x2200 verzinkt	1	H104	90,10 € / St.	M-RWG4022
Rückwand IP55 600x2200 verzinkt	1	H104	111,60 € / St.	M-RWG6022



MES-SOT401

Sockeleckstück mit Tiefenverbinder

Eigenschaften:

- verzinkt
- die Sockelbreite darf nur der Schrankbreite entsprechen und wird mit der Front- und Rückblende definiert

- 1 Set = 2 Stück

Bezeichnung	VPE	PrGr	Preis	Best.Nr.
Sockeleckstück Tiefenverbinder 100x400	1	H104	60,50 € / St.	MES-SOT401
Sockeleckstück Tiefenverbinder 100x600	1	H104	66,40 € / St.	MES-SOT601
Sockeleckstück Tiefenverbinder 200x400	1	H104	103,10 € / St.	MES-SOT402
Sockeleckstück Tiefenverbinder 200x600	1	H104	111,60 € / St.	MES-SOT602



MES-SOB401

Front- und Rückblende für Ecksockel RAL 9005

Eigenschaften:

- für Montage vorne und hinten an SO-Sockel
- Front-Rückblende definiert die SO-Sockelbreite

- inklusiv Befestigungsmaterial

Bezeichnung	VPE	PrGr	Preis	Best.Nr.
Front-/Rückblende 400x100 RAL9005	1	H104	19,30 € / St.	MES-SOB401
Front-/Rückblende 600x100 RAL9005	1	H104	22,70 € / St.	MES-SOB601
Front-/Rückblende 400x200 RAL9005	1	H104	28,10 € / St.	MES-SOB402
Front-/Rückblende 600x200 RAL9005	1	H104	33,10 € / St.	MES-SOB602



MES-SOB401A

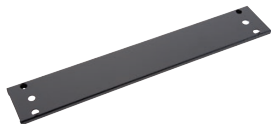
Front- und Rückblende für Ecksockel, RAL nach Wahl

Eigenschaften:

- für Montage vorne und hinten an SO-Sockel
- Front-Rückblende definiert die SO-Sockelbreite

- inklusiv Befestigungsmaterial

Bezeichnung	VPE	PrGr	Preis	Best.Nr.
Front-/Rückblende 400x100 RnW	1	H104	33,90 € / St.	MES-SOB401A
Front-/Rückblende 600x100 RnW	1	H104	39,90 € / St.	MES-SOB601A
Front-/Rückblende 400x200 RnW	1	H104	49,40 € / St.	MES-SOB402A
Front-/Rückblende 600x200 RnW	1	H104	58,20 € / St.	MES-SOB602A



MES-SBE401

Sockelseitenblende für Ecksockel RAL 9005

Eigenschaften:

- für seitliche Montage an Sockeleckstück mit Tiefenverbinder inklusiv Befestigungsmaterial

- inklusiv Befestigungsmaterial

Bezeichnung	VPE	PrGr	Preis	Best.Nr.
Seitenblende Eckfeld 100x400 RAL9005	1	H104	28,80 € / St.	MES-SBE401
Seitenblende Eckfeld 100x600 RAL9005	1	H104	30,40 € / St.	MES-SBE601
Seitenblende Eckfeld 200x400 RAL9005	1	H104	34,40 € / St.	MES-SBE402
Seitenblende Eckfeld 200x600 RAL9005	1	H104	36,70 € / St.	MES-SBE602



MES-SBE401A

Sockelseitenblende für Ecksockel, RAL nach Wahl

Eigenschaften:

- für seitliche Montage an Sockeleckstück mit Tiefenverbinder inklusiv Befestigungsmaterial

- inklusiv Befestigungsmaterial

Bezeichnung	VPE	PrGr	Preis	Best.Nr.
Seitenblende Eckfeld 100x400 RALnW	1	H104	41,70 € / St.	MES-SBE401A
Seitenblende Eckfeld 100x600 RALnW	1	H104	44,00 € / St.	MES-SBE601A
Seitenblende Eckfeld 200x400 RALnW	1	H104	49,90 € / St.	MES-SBE402A
Seitenblende Eckfeld 200x600 RALnW	1	H104	53,30 € / St.	MES-SBE602A



MES-SBV100

Sockelblende für Ecksockel vorne, 90 Grad, RAL 9005

Bezeichnung

Bezeichnung	VPE	PrGr	Preis	Best.Nr.
Blende Sockelanreihung 90° H=100 RAL9005	1	H104	24,60 € / St.	MES-SBV100
Blende Sockelanreihung 90° H=200 RAL9005	1	H104	35,20 € / St.	MES-SBV200



MES-SBV100A

Sockelblende für Ecksockel vorne, 90 Grad, RAL nach Wahl

Bezeichnung	VPE	PrGr	Preis	Best.Nr.
Blende Sockelanreihung 90° H=100 RnW	1	H104	33,60 € / St.	MES-SBV100A
Blende Sockelanreihung 90° H=200 RnW	1	H104	44,10 € / St.	MES-SBV200A