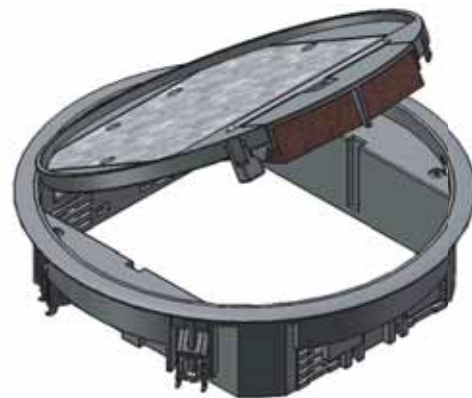


# Versorgungseinheit VR06



Ideal für den klassischen Büroeinsatz  
- Versorgungseinheiten aus Polyamid. Polyamidrahmen halten einer Belastung von bis zu 1,5 kN (DIN-Vorgabe) stand. Diese stehen in verschiedenen Formen und Farben zur Verfügung.

## Ausführung

- Dicke des Bodenbelags: max. 5 mm im Deckel bei VR0605 und max. 12 mm im Deckel bei VR0612.
- Einsatzbereich: trocken gepflegte Fußböden.
- Belagrahmen: Der Teppichschutzrahmen überlappt die Schnittkante des Bodenbelages.
- Versorgungseinheit erst nach Verlegung des Bodenbelages einbauen.

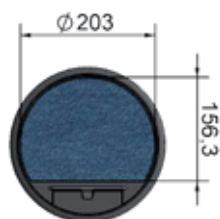
## Beschreibung

- Versorgungseinheit aus Polyamid nach DIN EN 50085-1 und DIN EN 50085-2-2, für trockene Räume mit trocken gepflegten Fußböden, mit Teppichschutzrahmen, Bodenbelagausparung 5 mm oder 12 mm.
- Gerätebecher stufenweise bis 18 mm absenkbar.
- Inklusive 4 Universal-Befestigungssets für Einbau in Bodendosen, Kanalsysteme, Doppel- oder Hohlraumböden.

## Technische Daten

Material	Polyamid PA6, halogenfrei, erodierte Oberflächenstruktur
Farbe	RAL 7011 (Eisengrau), RAL 9005 (Tiefschwarz) oder Sonderfarbe auf Anfrage
Gewicht	0,98 kg
Außenabmessung	234 mm x 234 mm
Einbaumaß	215 mm x 215 mm
Mindest-Einbautiefe	70 mm bei 5 mm Bodenbelagaussparung, 77 mm bei 12 mm Bodenbelagaussparung
Belastung	bis max. 1500 Newton

## Bodenbelagausschnitt



## Bestückung



**Bestückung Gerätebecher:**  
3 x Gerätebecher GTVR300,  
GBVR300 oder GTVD200



**Anzahl Rastec 45® Geräte:**  
6 Stück



**Anzahl Tragbügelgeräte:**  
4 Stück



**Daten- und Medientechnik:**  
individuell bestückbar

## Zubehör Optional



### Rastleiterverlängerung RLV0630:

- Zum zusätzlichen Absenken der Gerätebecher stufenweise bis 30 mm.
- Es können mehrere Rastleiterverlängerungen untereinander montiert werden.
- Für bauseitige Montage wird die Rastleiterverlängerung in 2 Einzelteilen steckbar geliefert.



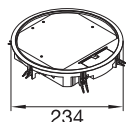
VR06057011

**Versorgungseinheit VR06**

Einbaudurchmesser: 215 mm  
Tiefe der Bodenbelagausparung: 5 mm, 12 mm

**Eigenschaften:**

- für bis zu 6 Installationsgeräte in 2 Gerätebechern GTVR300, GBVR300, GTVD200
- Gerätebecher stufenweise bis 18 mm absenkbar
- inklusive Kabelsammelhalterung



Bezeichnung	Farbe	Best.Nr.
Versorgungseinheit R06 für 5mm Belag eg	eisengrau	<b>VR06057011</b>
Versorgungseinheit R06 für 5mm Belag ts	schwarz	<b>VR06059005</b>
Versorgungseinheit R06 für 12mm Belag eg	eisengrau	<b>VR06127011</b>
Versorgungseinheit R06 für 12mm Belag ts	schwarz	<b>VR06129005</b>

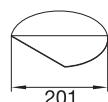


VEDER06P1

**Deckeleinlage für Versorgungseinheit VR06**

**Eigenschaften:**

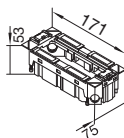
- Deckeleinlage aus Pappe zur Unterfütterung des Bodenbelages im Deckel
- Materialstärke: 1 mm - P1  
2 mm - P2



Bezeichnung	Best.Nr.
Deckeleinlage aus Pappe 1mm zu VR06	<b>VEDER06P1</b>
Deckeleinlage aus Pappe 2mm zu VR06	<b>VEDER06P2</b>



GTVR300



### Geräteträger für Versorgungseinheit VQ06, VR06 oder VR10 (rechts und links)

Werkstoff: PC - ABS  
 Halogenfrei: ja  
 Farbe: schwarz

#### Eigenschaften:

- für 3 Installationsgeräte Rastec 45 oder 2 Installationsgeräte mit Tragbügel
- inklusive 4 Zugentlastungen und 1 Trennwand

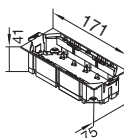
#### Hinweis:

- Passende Blindblende 45 x 45 mm in Reinweiß: L4750

Bezeichnung Best.Nr.  
 Geräteträger für 3 Rastec 45 Geräte **GTVR300**



GBVR300



### Gerätebecher für Versorgungseinheit VQ06, VR06 oder VR10 (rechts und links)

Werkstoff: Polyamid (PA)  
 Halogenfrei: ja  
 Farbe: schwarz

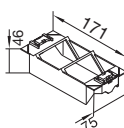
#### Eigenschaften:

- für 3 Installationsgeräte Rastec 45 oder 2 Installationsgeräte mit Tragbügel
- inklusive 4 Zugentlastungen und 1 Trennwand

Bezeichnung Best.Nr.  
 Gerätebecher für 3 Rastec 45 Geräte **GBVR300**



GTVD200



### Geräteträger für 2 Montageplatten Datentechnik

Werkstoff: PC - ABS  
 Halogenfrei: ja  
 Farbe: schwarz

#### Eigenschaften:

- Geräteträger für Versorgungseinheit VQ06, VR06 oder VR10 (rechts und links)
- zur Aufnahme von 2 Montageplatten der Datentechnik- oder Medientechnik
- Mindest-Einbautiefe: 70 mm bei 5 mm Bodenbelagsaussparung im Deckel der Versorgungseinheit
- Mindest-Einbautiefe: 77 mm bei 12 mm Bodenbelagsaussparung im Deckel der Versorgungseinheit

Bezeichnung Best.Nr.  
 Geräteträger f 2 Montagepla Datentechnik **GTVD200**



RLVE1230

### Rastleiterverlängerung RLV0630

Werkstoff: Polyamid (PA)  
 Halogenfrei: ja

#### Eigenschaften:

- passend für VQ06/R06

Bezeichnung Best.Nr.  
 Rastleiterverlängerung 30mm für VQ06/R06 **RLV0630**