

Universal- Bodendose mit Stahlblech- schalung Größe 3



Die durch Unterflurkanäle vernetzten Bodendosen, welche auch als Zug- und Abzweigdose verwendet werden können, garantieren eine strukturierte Versorgung der gesamten Fläche. Sie bieten in regelmäßigen Abständen die Möglichkeit, auf alle Energie-, Daten- und Telekommunikationsleitungen zuzugreifen, durch die Aufnahmemöglichkeit verschiedenster Versorgungseinheiten und Einbaugeräten.

Ausführung

- Mit Bodenblech und Stahlblechwände.
- Einsatzbereich: Estrichüberdecktes Kanalsystem.
- Kanalanbindung: Für max. 4 Unterflurkanäle UK der Breite 340 mm.

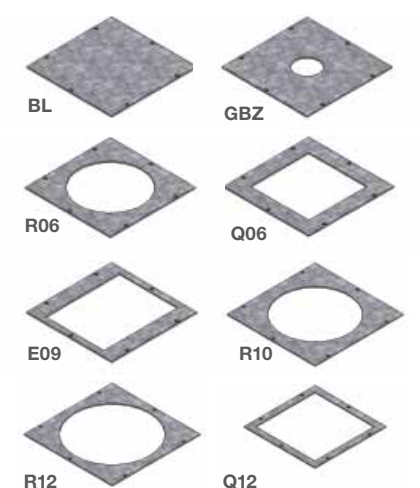
Beschreibung

- Universal Bodendose nach DIN EN 50085-1 und -2-2 mit innenliegender stufenloser Höhennivellierung, Bodenblech und Schalung aus Stahlblech zum Einbau in den Estrich.
- Zur Aufnahme von Einbaueinheiten über Montagedeckel (separat bestellen).
- Die Stahlblechwände sind mit einer Perforation im Querschnitttraster der Kanäle UK versehen.
- Blech entlang der Perforation schneiden und den Kanal in den Einschnitt schieben.
- Mindest-Einbauhöhe 70 mm.
- Nivellierung über 120 mm nur mit Aufstockrahmen möglich.

Technische Daten

Material	Stahlblech, verzinkt nach DIN EN 10327 und Aludruckguss
Gewicht	7,0 kg
Abmessung Bodenblech	556 mm x 556 mm
Abmessung Rahmen	498 mm x 498 mm
Abmessung Einbauöffnung	336 mm x 336 mm
Schutz- Montagedeckel	360 mm x 360 mm

Zubehör Optional



Montagedeckel UDM3 Größe 3:

- Montagedeckel zum Einbau von Versorgungseinheiten oder Verschlussdeckel, zum Aufbau von Zapfsäulen oder als Blindverschluss.
- Material: Stahlblech verzinkt, Verzinkung nach DIN EN 10327
- Materialstärke: 4 mm
- Abmessung: 360 x 360 mm

Rohreinführung:

- Rohreinführung aus Kunststoff, zur Anbindung von Elektroinstallationsrohren an Bodendose Typ UDS3, mit vorgeprägten Verschlussstopfen für Rohrdurchmesser 20 mm, 32 mm, 40 mm und 50 mm.

- Unterflur Universal-Bodendose nach DIN EN 50085-1 und -2-2
- Mit innenliegender stufenloser Höhennivellierung
- Mit Bodenblech und Schalung aus Stahlblech zum Einbau in den Estrich
- Zur Aufnahme von Einbaueinheiten über Montagedeckel (separat bestellen)
- Die Stahlblechwände sind mit einer Perforation im Querschnittsraster der Kanäle UK versehen.
- Mindest-Einbauhöhe 70 mm
- Nivellierung über 120 mm nur mit Aufstockrahmen möglich



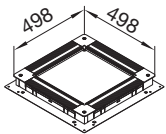
UDS3070120

Universal-Bodendose mit Stahlblechschalung Größe 3

Eigenschaften:

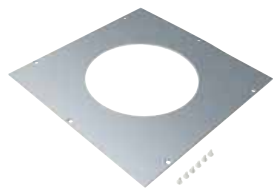
- für max. 4 Kanäle mit Nennbreite von 340 mm
- Abmessung Bodenblech: 556 mm x 556 mm

Bezeichnung	Nivellierbereich	Best.Nr.
Universal-Bodendose Stahl-Schalung Gr 3	70/120 mm	UDS3070120

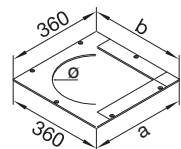


Material:
Stahlblech verzinkt,
Verzinkung nach DIN EN 10346

Materialstärke:
4 mm



UDM3215R06



Montagedeckel Größe 3

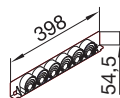
Eigenschaften:

- Zum Einbau von Versorgungseinheiten oder Verschlussdeckel, zum Aufbau von Zapfsäulen oder als Blindabdeckung
- Abmessung: 360 x 360 mm

Bezeichnung	Durchmesser 1	Maß a	Maß b	Best.Nr.
Montagedeckel für UD Gr 3 ohne Stanzung				UDM3000BLD
Montagedeckel für UD Gr 3 GBZ	50 mm			UDM3050GBZ
Montagedeckel für UD Gr 3 E04		147 mm	247 mm	UDM3147E04
Montagedeckel für UD Gr 3 E09		200 mm	253 mm	UDM3200E09
Montagedeckel für UD Gr 3 Q06		200 mm	200 mm	UDM3200Q06
Montagedeckel für UD Gr 3 R06	215 mm			UDM3215R06
Montagedeckel für UD Gr 3 Q12		244 mm	244 mm	UDM3244Q12
Montagedeckel für UD Gr 3 R10	275 mm			UDM3275R10
Montagedeckel für UD Gr 3 Q08		294 mm	294 mm	UDM3294Q08
Montagedeckel für UD Gr 3 R12	306 mm			UDM3306R12



UDS32050RE



Rohreinführung für Universal-Bodendose mit Bodenblech und Stahlblechschalung

Werkstoff:

Polyamid (PA)

Eigenschaften:

- Rohreinführung aus Kunststoff, zur Anbindung von Elektroinstallationsrohren an Unterflurdose UDS3070120
- Mit vorgeprägten Verschlussstopfen für Rohrdurchmesser 20, 32, 40 und 50 mm

Bezeichnung	Länge	Best.Nr.
Rohreinführung für Universal-Dose UDS3	398 mm	UDS32050RE