

# Universal- Bodendose mit Bodenblech Größe 3



Die durch Unterflurkanäle vernetzten Bodendosen, welche auch als Zug- und Abzweigdose verwendet werden können, garantieren eine strukturierte Versorgung der gesamten Fläche. Sie bieten in regelmäßigen Abständen die Möglichkeit, auf alle Energie-, Daten- und Telekommunikationsleitungen zuzugreifen, durch die Aufnahmemöglichkeit verschiedenster Versorgungseinheiten und Einbaugeräten.

## Ausführung

- Mit Bodenblech.
- Einsatzbereich: Estrichüberdecktes Kanalsystem.
- Kanalanbindung: Für max. 4 Unterflurkanäle UK der Breite 340 mm.

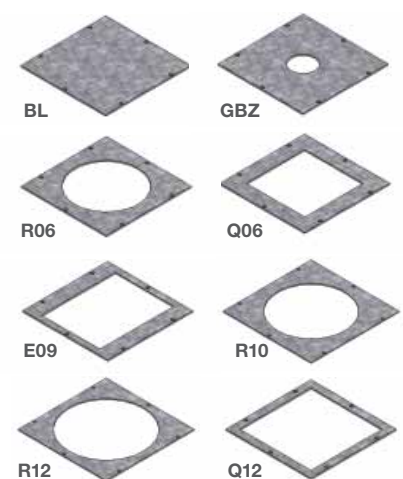
## Beschreibung

- Universal Bodendose nach DIN EN 50085-1 und -2-2 mit innenliegender stufenloser Höhennivellierung.
- Bodenblech und flexibler transparenter Folienschalung zum Einbau in den Estrich.
- Einfachstes Anschließen von Unterflurkanälen durch Einschneiden der Folie mittels Schere/Messer
- Zur Aufnahme von Einbaueinheiten über Montagedeckel (separat bestellen).
- Mit werkseitig montierter Trittschalldämmung und Nivellierstifen.
- Ab Mindest-Einbauhöhe nivellierbar, überstehende Nivellierstifte sind abzuflexen.

## Technische Daten

Material	Stahlblech, verzinkt nach DIN EN 10327 und Aludruckguss
Gewicht	5,3 kg
Abmessung Bodenblech	556 mm x 556 mm
Abmessung Rahmen	498 mm x 498 mm
Abmessung Einbauöffnung	336 mm x 336 mm
Schutz- Montagedeckel	360 mm x 360 mm

## Zubehör Optional

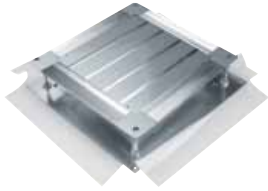


### Montagedeckel UDM3 Größe 3:

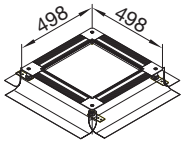
- Montagedeckel zum Einbau von Versorgungseinheiten oder Verschlussdeckel, zum Aufbau von Zapfsäulen oder als Blindverschluss.
- Material: Stahlblech verzinkt, Verzinkung nach DIN EN 10327
- Materialstärke: 4 mm
- Abmessung: 360 x 360 mm

- Unterflur Universal-Bodendose nach DIN EN 50085-1 und -2-2
- Mit innenliegender stufenloser Höhennivellierung
- Mit Bodenblech und flexibler transparenter Folienschalung zum Einbau in den Estrich
- Einfachstes Anschließen von Unterflurkanälen durch Einschneiden der Folie mittels Schere/Messer

- Zur Aufnahme von Einbaueinheiten über Montagegedeckel (separat bestellen)
- Mit werkseitig montierter Trittschalldämmung und Nivellierstiften
- Ab Mindest-Einbauhöhe nivellierbar



UDB3120170

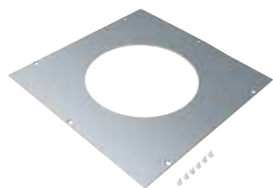


**Universal-Bodendose mit Bodenblech, Größe 3**

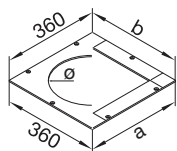
**Eigenschaften:**

- für max. 4 Kanäle mit Nennbreite von 340 mm
- Abmessung Bodenblech: 556 mm x 556 mm

Bezeichnung	Nivellierbereich	Best.Nr.
Universal-Bodendose/-blech Gr 3	50/80 mm	<b>UDB3050080</b>
Universal-Bodendose/-blech Gr 3	75/125 mm	<b>UDB3075125</b>
Universal-Bodendose/-blech Gr 3	120/170 mm	<b>UDB3120170</b>
Universal-Bodendose/-blech Gr 3	165/215 mm	<b>UDB3165215</b>
Universal-Bodendose/-blech Gr 3	215/265 mm	<b>UDB3215265</b>



UDM3215R06



### Montagedeckel Größe 3

#### Eigenschaften:

- Zum Einbau von Versorgungseinheiten oder Verschlussdeckel, zum Aufbau von Zapfsäulen oder als Blindabdeckung
- Abmessung: 360 x 360 mm

Bezeichnung	Durchmesser 1	Maß a	Maß b	Best.Nr.
Montagedeckel für UD Gr 3 ohne Stanzung				<b>UDM3000BLD</b>
Montagedeckel für UD Gr 3 GBZ	50 mm			<b>UDM3050GBZ</b>
Montagedeckel für UD Gr 3 E09		200 mm	253 mm	<b>UDM3200E09</b>
Montagedeckel für UD Gr 3 Q06		200 mm	200 mm	<b>UDM3200Q06</b>
Montagedeckel für UD Gr 3 R06	215 mm			<b>UDM3215R06</b>
Montagedeckel für UD Gr 3 Q12		244 mm	244 mm	<b>UDM3244Q12</b>
Montagedeckel für UD Gr 3 R10	275 mm			<b>UDM3275R10</b>
Montagedeckel für UD Gr 3 R12	306 mm			<b>UDM3306R12</b>