

Brüstungskanalsysteme und Geräteeinbau

Moderne Bürowelten

Flexible Elektro- und
Netzwerkinstallation
für zeitgemäße
Büroarbeitsplätze



:hager



Ihre Elektro- und Netzwerk- installationen für neues Arbeiten

Die Arbeitswelt verändert sich: Immer mehr Angestellte wählen, ob sie im Homeoffice oder im Büro arbeiten möchten.

Mit variablen Raumkonzepten stellen sich Unternehmen, Behörden und Bildungseinrichtungen auf diese Entwicklungen ein: Büroinseln statt einzelner Arbeitsplätze, offene Gesprächsecken statt klassischer Konferenzräume oder mobile Trennwände für flexible Raumaufteilung. Dabei muss jeder Arbeitsplatz mit allen notwendigen Anschlüssen für Energie, Datenkommunikation und Kommunikation versorgt sein.

Durch die Digitalisierung nimmt das Datenvolumen täglich zu. Leitungen und Datenanschlüsse müssen häufiger ausgetauscht oder erneuert werden – möglichst so, dass alle störungsfrei weiterarbeiten können. Hier ist eine flexible und smarte Elektro- und Netzwerkinstallation gefragt.

Das Büro als Ort für offenen Austausch und Wohlfühlzone – auch das gehört zum neuen Arbeiten. Wir haben viel Zeit in das Design unserer Produkte investiert. So fügen sich unsere Brüstungskanalsysteme harmonisch in modernste Innenarchitektur ein.

Hager hat für Sie und Ihre Kunden die richtigen Antworten auf die elektrotechnischen Herausforderungen der modernen Arbeitswelt: mit den sicheren, flexiblen und smarten Brüstungskanalsystemen.

Der Alleskönner für modernes Arbeiten Der BRN65



Unser BRN65 ist der ideale Partner für alle, die zukunftsfähige Büroarbeitsplätze schaffen wollen: Er ist flexibel, schnell zu montieren und sieht dabei auch noch gut aus. Dank abnehmbarer Seitenoberteile lassen sich Leitungen problemlos nachrüsten, ohne Ihren Kunden den Strom abzudrehen – eine einzigartige Technik, die Sie nur bei Hager bekommen. Mit dem tehaliit Geräteeinbau sind die Anschlüsse per Klicksystem im Handumdrehen montiert. USB-Anschlüsse gehören selbstverständlich zum Standardsortiment des BRN65. So funktioniert moderne Elektroinstallation, so funktioniert modernes Arbeiten.



01

02

04

01

Einfach abnehmbar

Flexibel nachrüsten dank abnehmbarer Seitenoberteile

02

Klick. Montiert

zeitsparender Geräteeinbau dank Plug-and-play Technik

03

Sicher laden

USB-Anschlüsse für mobile Endgeräte

04

Cooler Look

Zeitgemäßes Design: Verkehrsweiß RAL 9016

05

Normgerecht getrennt

Dank Dreikammersystem ohne zusätzliche Trennwand



Total flexibel Sie rüsten um, Ihr Kunde arbeitet weiter

Kennen Sie das: Ärger mit Kunden, die ihre Arbeit unterbrechen müssen, weil neue Anschlüsse bereitgestellt oder Leitungen im Büro verlegt werden? Schonen Sie Ihre Nerven und die Ihrer Auftraggeber. Die neuen eckigen Seitenoberteile unseres BRN65 lassen sich einfach abnehmen. So tauschen Sie Einbaugeräte aus oder legen Strom- und Datenleitungen nach, während alle Endgeräte an Strom und Netz angeschlossen bleiben. Dank des integrierten Dreikammersystems des BRN65 sind Einbaugeräte, Energie- und Datenleitungen normgerecht voneinander getrennt. Das spart Ihnen wertvolle Zeit bei Nachrüstung oder Neuinstallation und Ihrem Kunden Geld.



Bestellnummern-Auszug:

BRN6513019016

Brüstungskanal-Unterteil, 70 x 130 mm, RAL 9016

BRN6517019016

Brüstungskanal-Unterteil, 70 x 170 mm, RAL 9016

BRN6521019016

Brüstungskanal-Unterteil, 70 x 210 mm, RAL 9016

BR08029016

Brüstungskanal-Oberteil 80 mm, RAL 9016



Pluspunkte:

- Abnehmbare Seitenoberteile, zur flexiblen Erst- und Nachinstallation
- Dreikammersystem: integrierte Trennung von Energie- und Datenleitungen
- Systemtrennung der Leitungen entsprechend DIN VDE 0100-250 sowie DIN EN 50174-2
- Geradliniges Design
- Geräteeinbau frontrastend und auf C-Profilschiene möglich

Technische Daten:

- Farbe: Verkehrsweiß RAL 9016 oder Graphitschwarz RAL 9011
- Drei Abmessungen für jede Anforderung: Kanalbreiten 130, 170 und 210 mm
- Kanalhöhe 68 mm
- Deckelbreite einheitlich 80 mm
- Kupplungen vormontiert
- Bodenlochung für Wand- und Konsolenmontage

Klick. Montiert tehalit Geräteeinbau



Bestellnummern-Auszug:

GS20009016 - Kanalsteckdose 2fach, C-Profil, verkehrsweiß RAL 9016

GS20019016 - Kanalsteckdose 2fach, frontrastend, verkehrsweiß RAL 9016

GS30009016 - Kanalsteckdose 3fach, C-Profil, verkehrsweiß RAL 9016

GS30019016 - Kanalsteckdose 3fach, frontrastend, verkehrsweiß RAL 9016



Ganz ohne Schrauben und ohne Spezialwerkzeug stecken Sie die Kanalsteckdosen nur zusammen. So lassen sie sich auch nachträglich blitzschnell versetzen. Lediglich die C-Profil-montierten Kanalsteckdosen werden per 90-Grad-Schraubendrehung im Kanalboden arretiert.

Mit dieser einzigartigen Stecktechnik sparen Sie nun bis zu 87 % Ihrer wertvollen Installationszeit. Dank des flachen Aufbaus und durchdachten Designs passen auch deutlich mehr Steckdosen und Einbaugeräte in den Brüstungskanal.

Sie entscheiden, wie Sie die Geräte einbauen: Ob frontrastend oder im C-Profil, beim BRN65 ist beides möglich.



Pluspunkte:

- **Zeitsparender tehalit Geräteeinbau**
- **Ultraflache Modularblenden**
- **Hohe Packdichte**



Sicher laden: USB Anschlüsse für mobile Endgeräte



Modernes Arbeiten heißt mobiles Arbeiten: Ohne Smartphone oder Tablet läuft mittlerweile nichts mehr im Büroalltag. Statten Sie daher den BRN65 mit der neuen Kanalsteckdose SCHUKO® mit zwei USB-Ladeanschlüssen aus. An jedem Arbeitsplatz können Ihre Kunden so mobile Endgeräte einfach und sicher laden.

Dank der praktischen Plug-and-play-Technik ist die Installation im Handumdrehen erledigt. Und da keine Netzteile mehr benötigt werden, entfällt deren zeitintensive Prüfung nach DGUV A3.

Außerdem verringert sich das Brandrisiko.

Technische Daten:

- USB-A- und USB-C-Anschluss
- Ausgangsspannung: 5,0 V
- Gesamtladestrom: 3,0 A
- Ausgangsleistung: 15 W



Pluspunkte:

- Kompatibel mit allen bisherigen BR-, BRN-Brüstungskanalsystemen und Raumanschlusssäulen
- Schnelle und einfache Installation dank Plug-and-play- und modularer Blendentechnik
- Weniger Prüfaufwand nach DGUV A3
- Geringeres Brandrisiko
- Höhere Datensicherheit
- Hoher USB-Gesamtladestrom



Bestellnummern-Auszug:

GS16009016

Kanalsteckdose, 1fach mit USB-Ladefunktion, C-Profil, RAL 9016

GS16019016

Kanalsteckdose, 1fach mit USB-Ladefunktion, frontrastend, RAL 9016

GS16009011

Kanalsteckdose, 1fach mit USB-Ladefunktion, C-Profil, RAL 9011

GS16019011

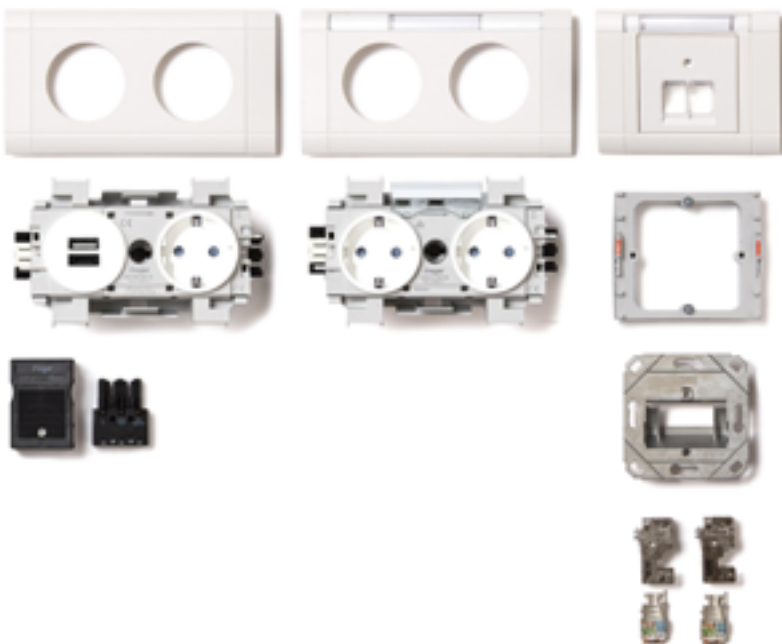
Kanalsteckdose, 1fach mit USB-Ladefunktion, frontrastend, RAL 9011



Praktisch und nachhaltig: Ihr Komplettsset für den modernen Arbeitsplatz

Wir versuchen sowohl in der Herstellung unserer Produkte wie auch im Vertrieb ökologisch verantwortlich zu handeln. Mit unseren praktischen Komplettssets erhalten Sie in einem Paket alle Komponenten, die Sie für die elektrotechnische Ausstattung eines modernen Arbeitsplatzes brauchen. Das spart Verpackungsmaterial, bedeutet weniger Arbeitsaufwand und vereinfacht die Logistik. Ein Service für Sie und ein Geschenk an die Umwelt.

Komplettsset für einen typischen Büroarbeitsplatz



Bestellnummern-Auszug:

GAPSET1

Set für einen Arbeitsplatz, frontrastend, verkehrsweiß RAL 9016

GAPSET2

Set für zwei Arbeitsplätze, frontrastend, verkehrsweiß RAL 9016



**Cooler Look:
weiß, weißer,
verkehrsweiß
RAL 9016**



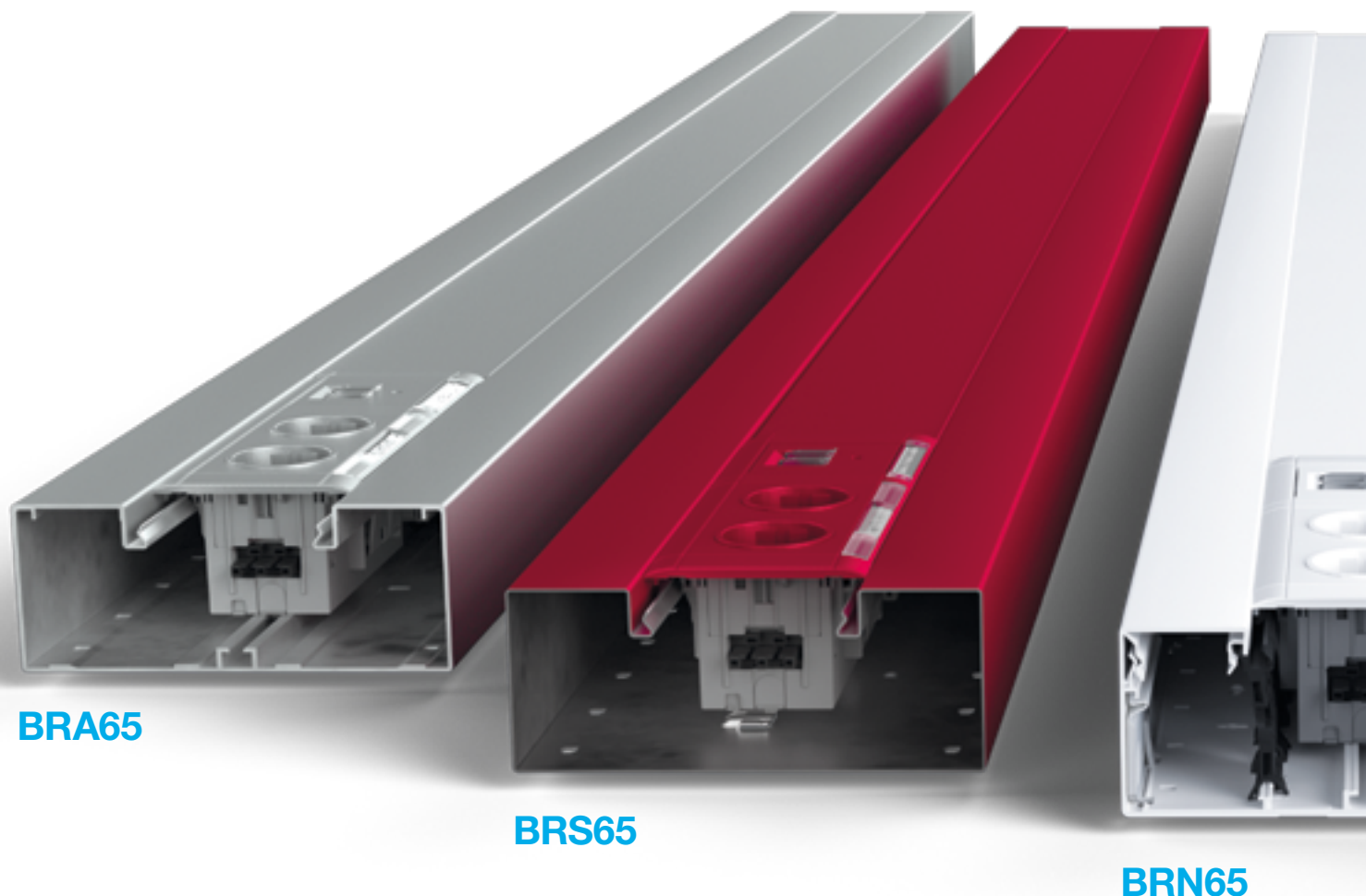
Die moderne Büroeinrichtung ist hell. Daher fordern immer mehr Ausschreibungen Verkehrsweiß (RAL 9016) als Grundton. Dies gilt auch für Brüstungskanäle und ihre Anschlüsse. Sie sollen sich ohne farblichen Bruch in das Design von Türen, Fenster-rahmen und Wandfarben integrieren. Auch unser BRN65 ist in dem modernen Weißton RAL 9016 erhältlich. Damit liegen die Hager Kanäle voll im Trend.

Kleiner Unterschied. Große Wirkung

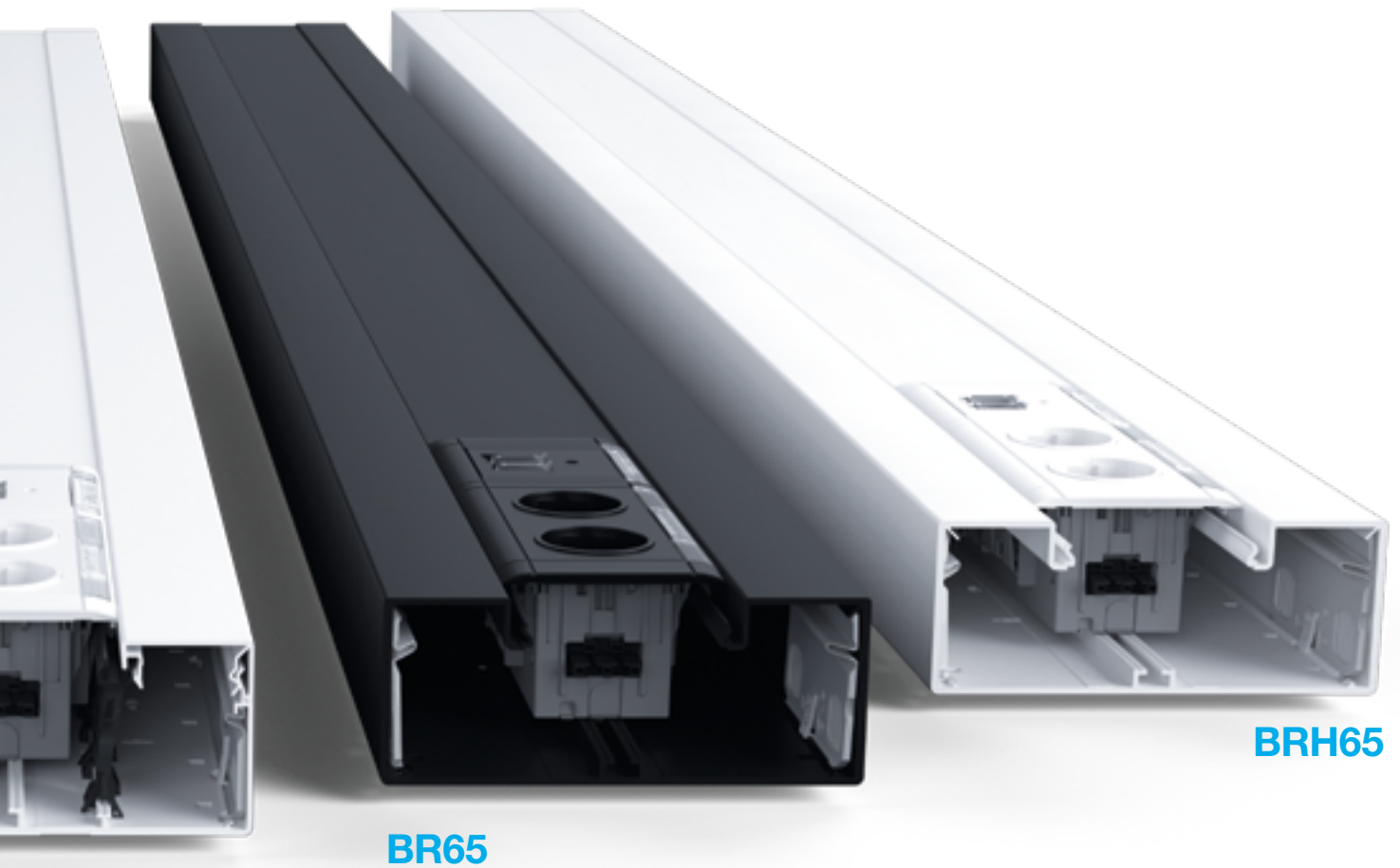
Der BRN65 im neuen Farbton Verkehrsweiß RAL 9016 fügt sich harmonisch in moderne Bürowelten ein. Weitere Farben und Ausfertigungen finden Sie unter hager.de/ral9016



Starke Vielfalt. Die BR-Family



Die Arbeitswelt ist vielfältig. Und so sind auch die Ansprüche an die Büro- bzw. Raumgestaltung je nach Branche unterschiedlich. Unsere BR-Family bietet den richtigen Brüstungskanal für jedes Projekt: Während unsere beiden Alleskönner BRN65 und BR65 perfekt in einer modernen Büroumgebung auftrumpfen, hält der robuste BRS65 aus Stahlblech extremen Belastungen stand – in Werkstätten, Industrie- und Gewerbehallen oder Schulen. Soll es besonders elegant werden, spielt der aus Aluminium gefertigte BRA65 seine Stärken voll aus. Und geht es um den Schutz von Sachwerten, z. B. in IT-Zentren, sorgt der halogenfreie BRH65 für mehr Sicherheit im Brandfall.



Lernen Sie unsere BR-Family kennen.
Jeder stark. Zusammen unschlagbar.



[hager.de/BR-Family](https://www.hager.de/BR-Family)

Warum Sie Ihr Büroprojekt mit uns realisieren sollten

Minimierter Planungsaufwand

Mit uns haben Sie einen Ansprechpartner für alles: Zähler- und Sicherungstechnik, Energiemanagement, Leitungsführungssysteme, Schalterprogramme und Türkommunikation.

Unsere technische Unterstützung minimiert Ihren Aufwand, erleichtert die Koordination und erhöht die Planungssicherheit.

Durchgängige Qualität

Unsere Gesamtlösungen haben einen durchgängigen Qualitätsstandard. Alle in unseren Werken hergestellten Produkte unterliegen unseren hohen Fertigungs- und Normstandards und sind VDE-überwacht.

Umweltschonende Produktion

Wir produzieren umwelt- und ressourcenschonend. Bereits 20 von 28 Werken sind ISO-14001-zertifiziert. Unsere Verpackung ist überwiegend aus recyceltem Papier. Wir benutzen Monomaterialien und verzichten auf Bleichmittel und Streichfarben.

Zukünftige Erweiterbarkeit

Mit unseren Produkten schaffen Sie keine Insellösungen, sondern zukunftsfähige Gesamtsysteme, die jederzeit erweiterbar sind. Wir beschäftigen uns heute schon mit Themen wie Gebäude-Digitalisierung, neuen Bauformen wie modularem Bauen und dem Einsatz von 3D-Druck.

Verkürzte Montagezeit

Ein-Mann-Montage und einfacher Geräteeinbau sprechen für die Installation unserer Brüstungskanalsysteme.



Wir unterstützen Ihre Arbeit

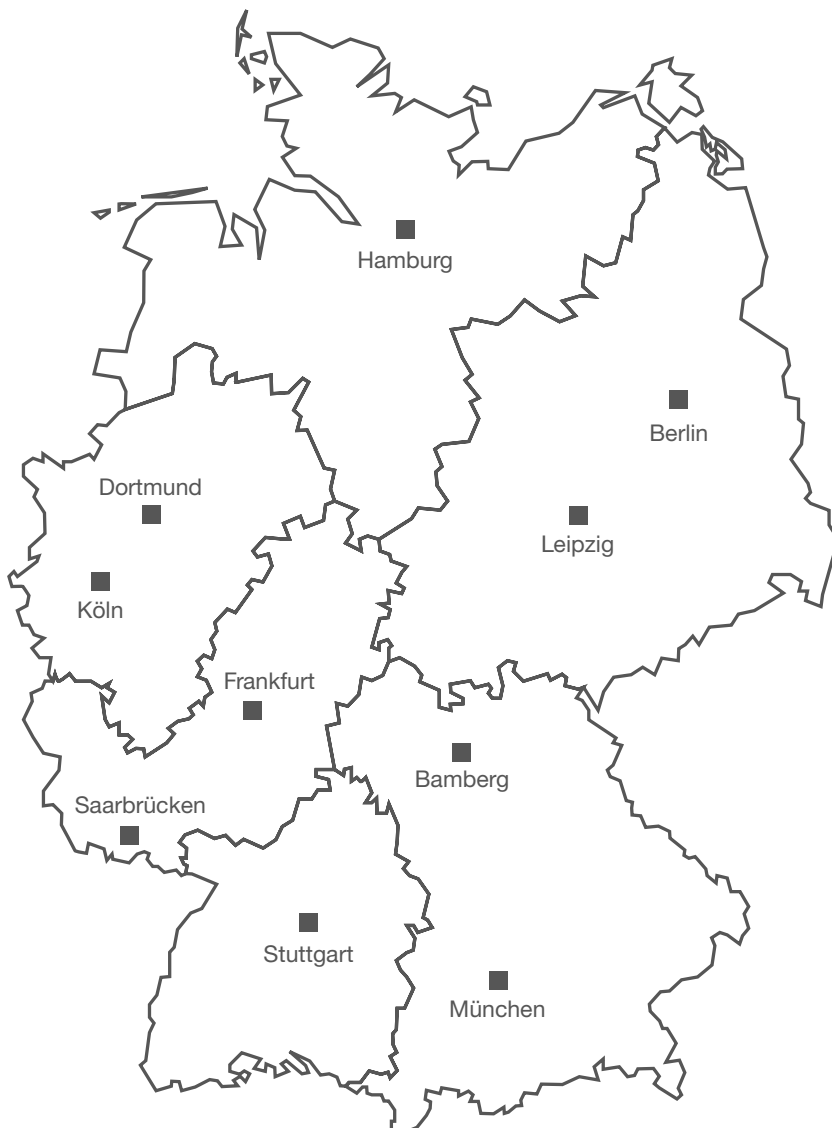
Mit Unterlagen für Sie und für Ihre Kunden. Mit Support, Schulungen und Weiterbildungen. Und mit über 160 Außendienst-Mitarbeitern, die Ihnen schon bei der Entwicklung Ihrer Hausbauprojekte zur Seite stehen. Einer von ihnen ist auch in Ihrer Nähe.

Wir sind für Sie da.

Sie benötigen Unterstützung bei der Planung oder Umsetzung Ihrer Projekte?

Wenden Sie sich jetzt an die Ansprechpartner unserer Technischen Service Center in Ihrer Region.

Unsere Technischen Service Center



Alle Infos und Kontakte finden Sie hier:



[hager.de/tsc](https://www.hager.de/tsc)

:hager

Hager Vertriebsgesellschaft mbH & Co. KG
Zum Gunterstal
66440 Blieskastel

hager.de

:hager

B.
Berker

ELCOM.