

# Zählersteck- klemme 63 A und 80 A schnell und sicher



## Vorteile

- Zählerseitige Stecktechnik, der Klemmen 63 A und neu auch 80 A, ermöglicht schnellen und sicheren Zählerwechsel
- Der vorproduzierte Stiftsatz ist bereits exakt ausgerichtet und ermöglicht schnelle Zählerbestückung ohne Montagelehre
- Einfache Zählerüberbrückung mit einheitlichem und wartungsfreiem Überbrückungsgriff für beide Varianten
- Die plombierbare und transparente Abdeckhaube ist mit der neuen 90° Verriegelung schnell montiert und demontiert
- Optionale Steuerdrahtfixierung zur Fixierung von bis zu 7 Steuerdrähten
- Kundenspezifische Lösungen (z. B. Strichcode, Logo, Seriennummer etc.)
- Passen zu allen handelsüblichen Zählern
- Produziert in der Schweiz
- 25 Jahre Erfahrung mit Stecktechnik

## Maximale Sicherheit

- Schlitten bietet erhöhten Berührungsschutz für Zählerwechsel
- Verriegelter Griff verhindert, dass ein Lichtbogen gezogen werden kann
- VDE-geprüft
- Zertifizierung S+
- Gutachten Electrosuisse



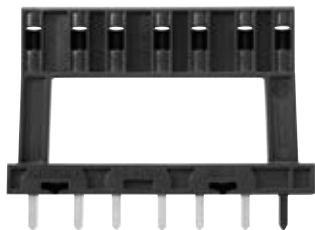
## Wechsel ohne Unterbruch dank Stecktechnik 63 A und 80 A

Die Kontaktierung, der in der Schweiz produzierten Zählersteckklemmen (KJD063C1 und KJD080C1) und dem Stiftsatz, ist absolut schraublos. Mit dem Überbrückungsgriff KJZ080C4 lassen sich kWh-Zähler schnell und sicher austauschen, ohne den Betrieb der nachgeschalteten Anlagen zu unterbrechen. Der Überbrückungsgriff ist robust und wartungsfrei und kann für beide Ausführungen 63 A und 80 A verwendet werden. Der Griff ist auch für die Vorgängerprodukte von Hager kompatibel.



## Einzigartige Sicherheitsfeatures

Der einzigartige, federgelagerte Schlitten hebt die Sicherheit im Energiebereich auf ein neues Level. Wird der Zähler eingesetzt, fährt der Schlitten gleichlaufend abwärts. Wird der Zähler entfernt, fährt der Schlitten gleichlaufend aufwärts. So ist der Berührungsschutz der Stifte auch während des Zählerwechsels jederzeit sichergestellt und ein zufälliges Berühren ausgeschlossen.



Beim Zählerwechsel fließt die elektrische Last über den Überbrückungsgriff, bis der neue Zähler wieder montiert ist. Bei der angebotenen ZSK von Hager ist der Überbrückungsgriff im montierten Zustand, ohne eingesetzten Zähler, verriegelt. So ist sichergestellt, dass kein Lichtbogen gezogen werden kann, da der Griff nur bei montiertem Zähler entfernt werden kann.

## Gutachten Electrosuisse

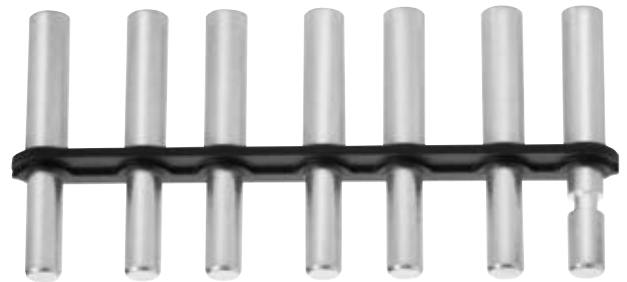
Dank diese beiden einzigartigen Sicherheitsfeatures gilt der Zählerwechsel gemäss Starkstromverordnung (SR734.2, Abs. 66<sup>2</sup>) als «Bedienen». Somit dürfen Tätigkeiten wie das Anschliessen oder Auswechseln eines Zählers an den Zählersteckklemmen KJD063C1 und KJD080C1 von Hager durch instruierte Personen ausgeführt werden. Das tragen einer persönlichen Schutzausrüstung PSA ist nicht obligatorisch.

### Bedingung

Der Berührungsschutz von IP 2X oder XXB ist an der Anlage während der Tätigkeit gewährleistet.

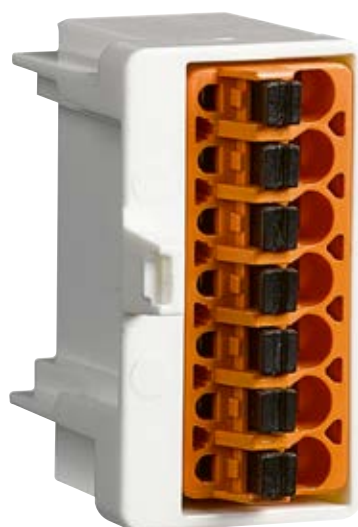
## Verbindung in Präzision

Die vorproduzierten Stiftsätze sind fix positioniert und optimal auf den kWh-Zähler ausgerichtet. Mit dem Stiftsatz entfällt die zeitraubende Positionierung der Stifte mittels Montagelehre. Die Abstände sind nach der DIN 43857-2 ausgelegt und somit kompatibel mit allen handelsüblichen Energiezählern, die nach dieser Norm gebaut sind. Die Stifte sind in höchster Qualität gefertigt und dadurch ist ein zuverlässiger und verlustleistungsarmer Betrieb auf Dauer garantiert.



## Montagefreundlich auf neuem Niveau

Auf den Zählersteckklemmen ist eine Markierung für eine präzise Positionierung auf dem Zählerkreuz angebracht. Weitere Punkte, die zur Steigerung der Montagefreundlichkeit beitragen, sind Schraubantriebe mit Torx und die neue Abdeckhaube mit 90° Verriegelung. Mit diesem Mechanismus lässt sich die transparente Abdeckhaube wortwörtlich im «Handumdrehen» anbringen und auch wieder entfernen. Die Abdeckhaube ist plombierbar und kann auch mit Stiftplomben von max. 3 mm Durchmesser plombiert werden.



**Eine geordnete Ablage der Tarifdrähte bietet die optionale Steuerdrahtfixierung. Sie ist seitlich ansteckbar für beide Varianten und bietet Platz für eine saubere und kompakte Fixierung von bis zu 7 Steuerdrähten.**

## Unterstützung beim Rollout

Hager ist auch in den Bereichen Logistik und Fertigung optimal aufgestellt. Mit dem Produktionsstandort Schweiz ist Flexibilität kein Wunschdenken mehr. So ist es möglich, spezifisch auf Kundenwünsche einzugehen.

- Mit der individuellen Assemblierung an Smart Metern treiben wir Ihr Rollout voran. Sei es mit Smart-Meter-Bestückung mittels Stiftsatz oder gleich komplett verbunden mit der Zählersteckklemme.
- Mit der benutzerdefinierten Laserung der Zählersteckklemme mit Strichcode, Seriennummer oder Kundenlogo ist Hager der kompetente Partner für Ihr Smart-Meter-Rollout.






Hager hat mit Zählersteckklemmen mit zählerseitiger Stecktechnik langjährige Erfahrung. Wir haben davon hunderttausende und teils seit über 25 Jahren in mehreren Ländern bewährt im Einsatz.



## Technische Daten im Überblick

| <b>Elektrische Daten</b>                            | <b>63 A</b>                 | <b>80 A</b>  |
|---|-----------------------------|--------------|
| Bemessungsbetriebsspannung $U_e$                    | AC 230/400 V                | AC 230/400 V |
| Bemessungsbetriebsstrom $I_e$                       | 63 A                        | 80 A         |
| Max. Stossspannungsfestigkeit                       | 6 kV                        | 6 kV         |
| Max. geprüfte Überlast                              | 100,8 A                     | 128 A        |
| <b>Anschluss Daten</b>                              |                             |              |
| Leiterquerschnitt Hauptanschlüsse                   | 2,5–35 mm <sup>2</sup>      |              |
| Leiterquerschnitt Steuerabgriffe                    | 1–4 mm <sup>2</sup>         |              |
| Anzugsdrehmoment Hauptanschlüsse                    | 3 Nm                        |              |
| Anzugsdrehmoment Steuerabgriffe                     | 0,5 Nm                      |              |
| Schraubentriebe Hauptanschlüsse                     | Torx 25                     |              |
| Schraubentriebe Steuerabgriffe                      | Torx 10                     |              |
| <b>Technische Daten</b>                             |                             |              |
| Länge   | 136 mm                      |              |
| Breite  | 56 mm                       |              |
| Tiefe   | 37 mm                       |              |
| Gewicht   | 315 g                       |              |
| Betriebstemperatur                                  | -20°C–55°C                  |              |
| <b>Produktion</b>                                   |                             |              |
| Produktionsstandort                                 | Hager Emmenbrücke, Schweiz  |              |
| Deklaration   | REACH, RoHS II, halogenfrei |              |
| <b>Zertifizierung / Qualitätsmerkmale</b>           |                             |              |
| DIN VDE 0603-3-3 einschliesslich Zeichengenehmigung |                             |              |
| Gutachten Electrosuisse                             |                             |              |
| DIN EN 60998-1, -2-1                                |                             |              |
| Schweizerisches Sicherheitszeichen S+               |                             |              |
| Glühdrahtprüfung 960 °C DIN EN 60695-2-10           |                             |              |
| Abstände Stiftsätze anhand DIN 43857-2              |                             |              |

## Hauptsortiment Zählersteckklemmen

|   | Bezeichnung  | VPE     | Best.-Nr.        | E-No        |
|---|--|---------|------------------|-------------|
|    | <b>Zählersteckklemmen bis 80 A</b><br><b>Installationsseitig Schraubtechnik, zählerseitig Stecktechnik</b> |         |                  |             |
|   | Zählersteckklemme 80 A, Anschlussquerschnitte 2,5–35 mm <sup>2</sup>                                       | 1       | <b>KJD080C1</b>  | 169 000 013 |
|   | Zählersteckklemme 80 A, 15 Stück KJD080C1  | 1 × 15  | <b>KJD080C1B</b> | 169 000 033 |
|    | <b>Stiftsätze für Zählersteckklemmen KJD080C1</b>  |         |                  |             |
|   | Stiftsatz für ZSK 80 A, Dimension 6 × 41 mm  | 1       | <b>KJZ080A4</b>  | 169 000 073 |
|   | 120 × Stiftsatz für ZSK 80 A, Dimension 6 × 41 mm  | 1 × 120 | <b>KJZ080A4C</b> | 169 000 103 |
|   | Stiftsatz für ZSK 80 A, Dimension 6 × 45 mm  | 1       | <b>KJZ080B4</b>  | 169 000 053 |
|   | 120 × Stiftsatz für ZSK 80 A, Dimension 6 × 45 mm  | 1 × 120 | <b>KJZ080B4C</b> | 169 000 113 |
|    | <b>Zählersteckklemmen bis 63 A</b><br><b>Installationsseitig Schraubtechnik, zählerseitig Stecktechnik</b> |         |                  |             |
|   | Zählersteckklemme 63 A, Anschlussquerschnitte 2,5–35 mm <sup>2</sup>                                       | 1       | <b>KJD063C1</b>  | 169 000 003 |
|   | Zählersteckklemme 63 A, 15 Stück KJD063C1  | 1 × 15  | <b>KJD063C1B</b> | 169 000 023 |
|   | <b>Stiftsätze für Zählersteckklemmen KJD063C1</b>  |         |                  |             |
|   | Stiftsatz für ZSK 63 A, Dimension 5 × 41 mm  | 1       | <b>KJZ063A3</b>  | 169 000 063 |
|   | 120 × Stiftsatz für ZSK 63 A, Dimension 5 × 41 mm  | 1 × 120 | <b>KJZ063A3C</b> | 169 000 083 |
|   | Stiftsatz für ZSK 63 A, Dimension 5 × 45 mm  | 1       | <b>KJZ063B3</b>  | 169 000 043 |
|   | 120 × Stiftsatz für ZSK 63 A, Dimension 5 × 45 mm  | 1 × 120 | <b>KJZ063B3C</b> | 169 000 093 |
|  | <b>Zubehörartikel</b><br><b>Zählersteckklemmen 63 A und 80 A</b>   |         |                  |             |
|   | Abdeckhaube für die Standard-Zählerplatte  | 1       | <b>KJZ000N2</b>  | 169 000 133 |
|   | Abdeckhaube für die Zählerplatte univers N   | 1       | <b>KJZ000K2</b>  | 169 000 123 |
|  | Steuerdrahtfixierung für ZSK KJD063C1 und KJD080C1   | 1       | <b>KJZ000J3</b>  | 169 000 143 |
|  | Überbrückungsgriff für ZSK KJD063C1 und KJD080C1   | 1       | <b>KJZ080C4</b>  | 169 000 153 |
|  | Überbrückungskamm 63 A für ZSK KJD063C1  | 1       | <b>KJZ063UK</b>  | 169 000 163 |
|   | Überbrückungskamm 80 A für ZSK KJD080C1  | 1       | <b>KJZ080UK</b>  | 169 000 173 |

Weitere Informationen unter [hager.ch](http://hager.ch)



## Hauptsitz

**Hager AG**  
Sedelstrasse 2  
6020 Emmenbrücke  
Tel. 041 269 90 00

## Verkaufsniederlassungen

**Hager AG**  
Glattalstrasse 521  
8153 Rümlang  
Tel. 044 817 71 71

**Hager AG**  
Ey 25  
3063 Ittigen-Bern  
Tel. 031 925 30 00

**Hager AG**  
Chemin du Petit-Flon 31  
1052 Le Mont-sur-Lausanne  
Tel. 021 644 37 00

[hager.ch](http://hager.ch)