

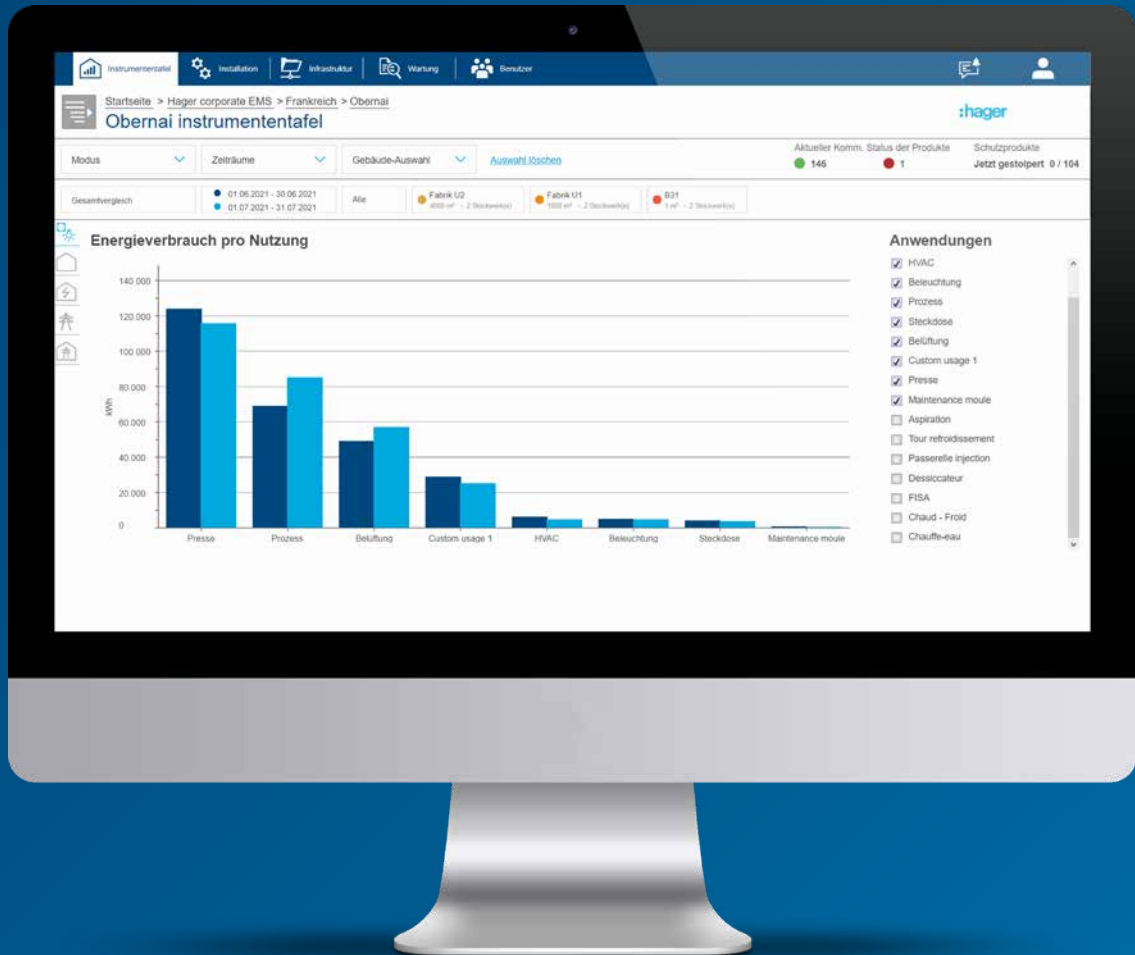
Die neue Energiemonitoring Software.

Kontrollieren. Analysieren. Optimieren.

Energiemonitoring leicht gemacht:
mit der neuen stream Software von Hager.



:hager



Gebäude- effizienz verbessern mit stream.

Energie-Effizienz hat für Elektroplaner und Gebäudebetreiber höchste Priorität. Als Experten in der Elektroinstallation mit über 65 Jahren Erfahrung wissen wir genau, wie man Unternehmen so energieeffizient wie möglich macht. Deshalb haben wir stream entwickelt. Eine Software, die in Kombination mit unserem agardio.manager ein lückenloses Energiemonitoring ermöglicht. So können Sie und Ihre Kunden den Verbrauch jederzeit bis ins kleinste Detail überwachen und so die korrekten Analysen durchführen und die richtigen Entscheidungen treffen.

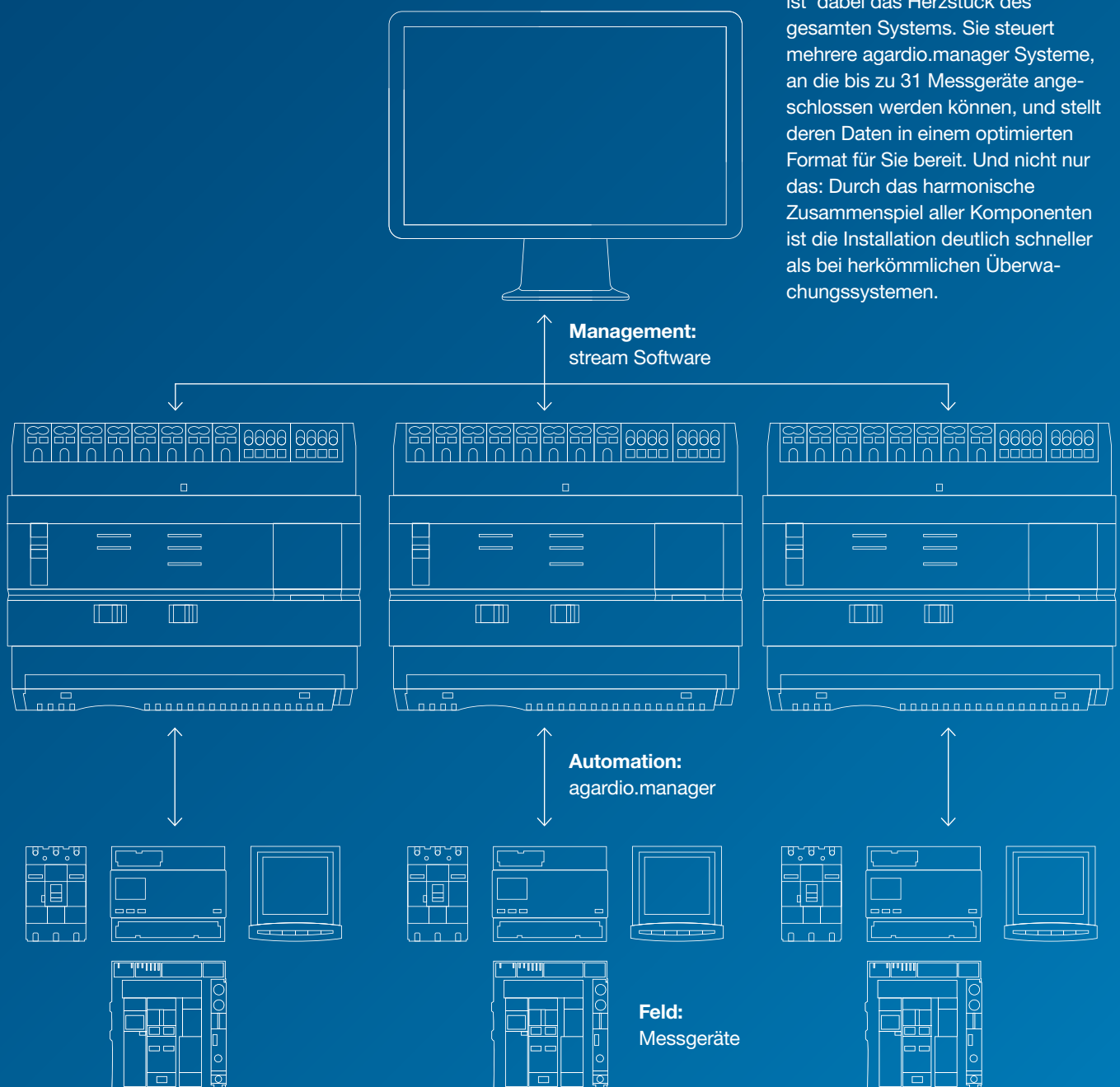
Die Wichtigkeit von Energiemonitoring für Ihr Unternehmen.

Das Thema Energieeffizienz wird für Unternehmen immer wichtiger. Doch so komplex es auf den ersten Blick auch wirken mag: Mit unserer Hilfe machen Sie Ihr Unternehmen ganz einfach so energieeffizient wie möglich. Statistiken zeigen, dass jedes Jahr 20% der Energiekosten durch ineffizientes Energiemanagement oder veraltetete elektrische Geräte zur Beleuchtung, Klimatisierung und zum Heizen verschwendet werden. Mit den richtigen Tools können diese Einsparpotenziale schnell aufgedeckt werden. Ein Energiemonitoring System bringt allerdings nicht nur ökonomische Vorteile mit sich, sondern auch ökologische. Mit stream meistern Sie beide Aufgaben und verbessern die CO2 Bilanz des Unternehmens völlig mühelos. Damit leisten auch Sie einen wichtigen Beitrag, die in der Energiestrategie 2050 verankerten Ziele zu erfüllen.

Die Komplettlösung

Volle Kontrolle auf jeder Ebene.

Leistungsstarke Monitoring Systeme bestehen aus mehreren Komponenten. Das erschwert sowohl die Auswahl als auch die Installation. Wir haben für beide Herausforderungen eine Lösung - und liefern Ihnen alles, was Sie für ein erfolgreiches Energy Monitoring benötigen aus einer Hand. Die neue stream Software ist dabei das Herzstück des gesamten Systems. Sie steuert mehrere agardio.manager Systeme, an die bis zu 31 Messgeräte angeschlossen werden können, und stellt deren Daten in einem optimierten Format für Sie bereit. Und nicht nur das: Durch das harmonische Zusammenspiel aller Komponenten ist die Installation deutlich schneller als bei herkömmlichen Überwachungssystemen.



Alles, was Sie brauchen ist stream:



Übersichtliche Darstellung

Mit stream haben Sie volle Kontrolle und Transparenz über Ihren Energiefluss. Sie können zwischen mehreren Ansichten und Diagrammtypen wählen. Verschaffen Sie sich mit dem Dashboard einen schnellen Überblick oder lesen Sie die Energiedaten einzelner Geräte bis ins kleinste Detail aus.



Einfach zu konfigurieren

Die Konfiguration Ihres Energy Monitoring Systems wird mit stream zum Kinderspiel. Spezielle Konfigurationstools ermöglichen die einfache Synchronisation mit dem agardio.manager und den Messgeräten. Das reduziert die Installationszeit erheblich.



Nutzerfreundlich & responsive

Während Energiemanagement-Softwaresysteme tendenziell eher komplex sind, zeichnet sich stream durch eine einfache und intuitive Bedienung aus. Die Software bietet eine erstklassige Benutzererfahrung, ohne das dafür separate Schulungen nötig sind. Als On-Premise-Software wird stream auf einem Server installiert.



Individuelle Alarmbenachrichtigungen

stream ermöglicht Ihnen nicht nur die Definition von individuelle Grenzwerte zu definieren. Er warnt Sie auch automatisch, wenn diese Werte über- oder unterschritten werden. So können Sie immer sofort auf negative Entwicklungen reagieren und damit verbundene Kosten sparen.



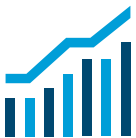
Einfacher & sicherer Datenexport

stream macht das Exportieren von Daten so einfach und sicher wie möglich. Mit nur einem Mausklick erstellen Sie ganz leicht .xls Dateien, die Sie für Reportings bei Kunden und Unternehmen verwenden können.



Verbrauch reduzieren & Kosten sparen

Energieeffizienz ist entscheidend für die Reduzierung von Betriebskosten eines Unternehmens. Denn jedes Unternehmen hat Energiefresser, die jeden Tag unnötig Geld kosten. stream hilft Ihnen und Ihren Kunden, diese zu identifizieren und den Verbrauch zu optimieren.



Individuelle Parameter

Mit stream behalten Sie alle Parameter im Überblick. Sowohl über die Energiemessung selbst als auch über Zonen, den Verbrauch als auch über einzelne Quellen, welche alle nutzerbasiert dargestellt werden.



Flexibles Nutzermanagement

stream bietet neue Möglichkeiten im Nutzermanagement. Teilen Sie den Zugriff auf Projekte und legen Sie lokale und globale Zugriffsrechte für Mitarbeitende fest.



Editierbare HMI's

Mit Hilfe des grafischen Editors können Sie Ihre HMI-Projekte individuell gestalten. Das Ergebnis für den Anwender sind eine intuitive Bedienung, optimale Reaktionszeiten und die höchstmögliche Sicherheit.



Kompatibel mit gesetzlichen Standards

Die Norm IEC 60364-8-1 Ed. 2 gilt als der Standard für Energieeffizienz in der Elektroinstallation. Mit stream halten Sie alle diese Vorschriften ein, so dass Sie und Ihre Kunden immer auf der sicheren Seite sind.



Multi-Site-Anwendungen

stream eignet sich nicht nur als Energie Überwachungssoftware für mittlere und grosse gewerbliche Gebäude, sondern ist auch ideal für die einfache und effiziente Verwaltung von standortübergreifenden Anwendungen.



Verwaltung von WAGES

stream ermöglicht Ihnen die Fernmessung von Wasser, Luft, Gas, Elektrizität und Dampf (WAGES). Mit stream erhalten Sie einen genauen Überblick über den gesamten Energieaufwand.



Hauptsitz

Hager AG
Sedelstrasse 2
6020 Emmenbrücke
Tel. 041 269 90 00

Verkaufsniederlassungen

Hager AG
Glattalstrasse 521
8153 Rümlang
Tel. 044 817 71 71

Hager AG
Ey 25
3063 Ittigen-Bern
Tel. 031 925 30 00

Hager AG
Chemin du Petit-Flon 31
1052 Le Mont-sur-Lausanne
Tel. 021 644 37 00

hager.ch