

Brandschutz

# Schützen, was wichtig ist



:hager





# Brandschutz dank Hager

## **Feuerwiderstandsfähige Stromversorgung garantiert**

Beim Bau von Elektroinstallationen in öffentlichen und gewerblichen Gebäuden sind besondere Anforderungen an den vorbeugenden Brandschutz zu berücksichtigen. Je nach Anforderung muss die Stromversorgung für definierte Zeiträume auch im Brandfall erhalten bleiben, um die Funktionsfähigkeit von Notbeleuchtungen oder elektrischen Rauchabzügen zu erhalten. Um diese Anforderungen zu erfüllen, sind die Brandschutzsysteme von Hager für einen Funktionserhalt besonders geeignet. Sie verhindern zudem die Rauchentwicklung und Ausgasungen in Flucht- und Rettungswegen.

Mit Wand- und Standschränken, Kleinverteilern, Verbindungsboxen und Wandaufsatztüren bietet das breite Sortiment von Hager die ideale Lösung für diese schwierigen Anforderungen. Ein breites Zubehörsortiment rundet die vielfältigen Brandschutzlösungen von Hager ab.

## **tehalit Installationskanalsysteme: Der besondere Schutz**

In einem Brandfall können Sekunden entscheiden. Je besser die Leitungsführungen eines Gebäudes geschützt sind, desto langsamer kann sich ein Feuer ausbreiten. Dies ist umso wichtiger bei sicherheitsrelevanten Anlagen wie Serverräumen oder entlang von Fluchtwegen. Das Installationskanalsystem thehalit.FWK ist aus feuerwiderstandsfähigen Materialien hergestellt. Kombiniert mit dem FWS-Verteiler-Schrank von Hager bietet es einen optimalen Schutz. Der neue thehalit.FWK Plus von Hager hält besonders dicht: Er erfüllt die neuesten Anforderungen an die Brandlastdämmung und lässt sich leichter als je zuvor installieren.

## **Verhindern alltägliche Gefahren: Herdwächter und Rauchwarnmelder**

Verhindern Sie Herdbrände und Rauchgasvergiftungen mit den Herdwächtern und Rauchwarnmeldern. Sie sorgen mit dezentem Design für mehr Personensicherheit im Wohnbau. Sie eignen sich für Bestands- als auch für Neubauten.

## **Personen, Tiere und Sachwerte sind sicher**

Wir bieten ein umfangreiches Sortiment an Fehlerstrom-Schutzeinrichtungen, mit denen sich die Vorgaben zum Brandschutz besonders komfortabel umsetzen lassen.

# Für eine sichere Stromversorgung

Besondere Anforderungen erfordern herausragende Lösungen: Unsere Wand- und Standschränke sorgen dafür, dass die Stromversorgung im Brandfall erhalten bleibt oder die Rauchentwicklung und Ausgasungen in Flucht- und Rettungswegen verhindert werden.

### **i** Auf einen Blick

- Kabeleinführung oben + unten
- Sockel mit abnehmbarer Front für Hubwagen
- Tür in den Korpus einschlagend, Öffnungswinkel > 180°
- Belüftungssystem über die Gehäuserückwand
- VKF Anerkennung nach EN1363-1
- Lüfter und Rauchmelder im inneren des Gehäuses bereits vormontiert

### Ihr Nutzen

- Feuerwiderstand über 30 / 90 Min. nach EN1363-1
- Geeignet für Funktionserhalt 30 / 90 Min.
- Baustoff mit Oberflächenbeschichtung A2- nicht brennbar, geprüft nach DIN 4102-1 / EN13501-1
- Geprüft nach EN 61439-1/2 in Verbindung mit univers N
- Gehäuses bereits vormontiert



#### Weitere Informationen

[Katalog 4. Kapitel Brandschutzverteiler](#)

Aktuelle Hager-Kataloge finden Sie unter [www.hager.ch/kataloge](http://www.hager.ch/kataloge)



# Einfache Montage mit grosser Wirkung

Die Wandaufsatztüren ergänzen das breite Sortiment zum vorbeugenden Brandschutz. Sie bieten eine Brandlastdämmung und einen Feuerwiderstand von bis zu 30 Minuten. Die Montage ist äusserst einfach und die Wandaufsatztüre kann bei bereits montierten Verteilkästen eingesetzt werden.

### **i** Auf einen Blick

- Zur vollflächigen Wandmontage
- Mit umlaufendem, vorgebohrtem Ausgleichsrahmen
- 22 mm Materialstärke, 115 mm breiter Montagerahmen
- Montage auf Massivwand oder GFK-Ständerwand
- Zwei-Punkt-Türverriegelung mit Schwenkhebel und Halbzylinder
- Umlaufende Rauch- und Brandschutzdichtungen, selbstaufschäumend im Brandfall
- Befestigung direkt auf der Wand durch vorgebohrte Locher im Ausgleichsrahmen



### Ihr Nutzen

- Feuerwiderstand 30 Minuten
- Brandlastdämmung 30 Minuten
- Rauchdicht, zum Einsetzen in Flucht- und Rettungswege
- Baustoff mit Oberflächenbeschichtung nicht brennbar, Klassifizierung A2-s1, d0 nach 4102-1 / EN13501-1
- Standardoberfläche HPL ist chemisch hochbeständig und feuchtigkeitsunempfindlich



#### Weitere Informationen

[Katalog 4. Kapitel Brandschutzverteiler](#)

Aktuelle Hager-Kataloge finden Sie unter [www.hager.ch/kataloge](http://www.hager.ch/kataloge)

# Vielseitig einsetzbar

Der Brandschutzkasten eignet sich für eine Aufputzmontage an der Wand oder Decke. Er schützt auf einfache und sichere Weise Ihre elektrischen Verbindungs- und Sicherungselemente.



### **i** Auf einen Blick

- Zur Aufputzmontage an Massivwand
- Deckel mit Griffmulde, durch zwei selbstsichernde Muttern verschraubt
- Zerlegbares Rahmenplattensystem für leichte Kabeleinführung
- Kabeleinführung von zwei Seiten möglich (gegenüberliegend)
- Kabelschotts schäumen im Brandfall selbsttätig auf

### Ihr Nutzen

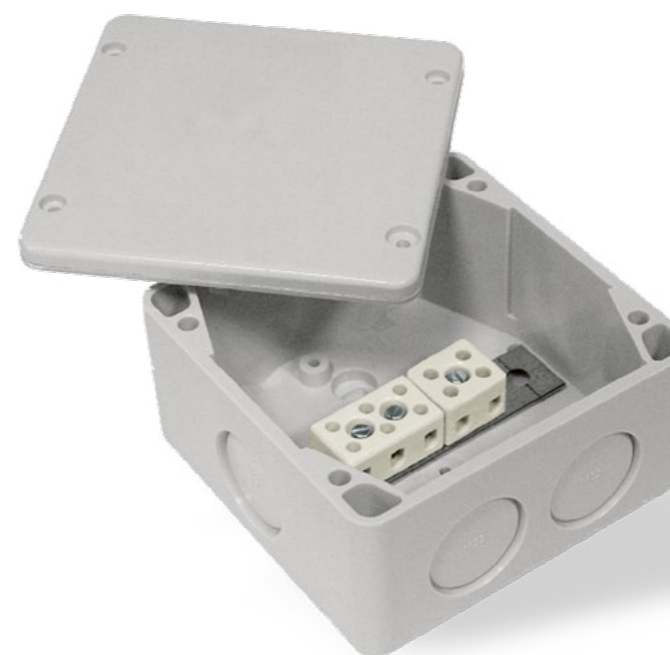
- Feuerwiderstand 30 / 90 Minuten
- Brandlastdämmung 30 / 90 Minuten.
- Geeignet für 30 / 90 Minuten Funktionserhalt
- Baustoff mit Oberflächenbeschichtung klassifiziert A2-s1, d0: nicht brennbar nach 4102-1 / EN13501-1



**Weitere Informationen**  
[Katalog 4. Kapitel Brandschutzverteiler](#)  
Aktuelle Hager-Kataloge finden Sie unter [www.hager.ch/kataloge](http://www.hager.ch/kataloge)

# Kompakt geschützt

Verbinden Sie ihre Kabelinstallationen jetzt feuerbeständig. Das Gehäuse lässt sich mit wenigen Handgriffen an der Massivwand oder Massivdecke montieren. Die Verbindungsbox garantiert im Brandfall für eine zuverlässige Abschottung.



### **i** Auf einen Blick

- Gehäuse zur Montage an Massivwand oder Massivdecke
- Kabeleinführung von vier Seiten möglich
- Befestigung des Gehäuses durch den Gehäuseboden mittels beiliegenden Befestigungsankern
- Interne Tragschiene mit fünf feuerbeständigen Klemmen bis 16 mm

### Ihr Nutzen

- Feuerbeständige Klemmleiste
- Funktionserhalt über 90 Minuten
- Schutzart entsprechend IP 54



**Weitere Informationen**  
[Katalog 4. Kapitel Brandschutzverteiler](#)  
Aktuelle Hager-Kataloge finden Sie unter [www.hager.ch/kataloge](http://www.hager.ch/kataloge)

# Leichter, Schneller, Sicherer

Setzen Sie auf das doppelte Plus von neuester Brandschutztechnik und bewährter tehalit-Konstruktion. Im Brandfall hat der Schutz von Menschenleben oberste Priorität. Deshalb müssen Flucht- und Rettungswege in öffentlichen Gebäuden ausreichend lange passierbar bleiben. Hierbei spielen feuerwiderstandsfähige Kanalsysteme zur Brandlastdämmung eine wichtige Rolle: Sie verhindern, dass Feuer, Rauch oder toxische Ausgasungen aus dem Kanal in den Korridor entweichen. Der neue Brandschutzkanal FWK Plus von Hager hält im Brandfall besonders dicht. Ein breites Spektrum an Form- und Zubehörtteilen ermöglicht die flexible Anpassung an jede Gebäudesituation. Und Sie bleiben bei der Planung ebenso flexibel: Alle Installationsschritte lassen sich mit zwei Händen bewerkstelligen.

## **i** Auf einen Blick

- 5 verschiedene Kanalgrößen
- 2 Designvarianten (verzinkt oder verkehrsweiss RAL9016)
- Sonderlackierung möglich
- Europäische Zulassung ETA/ VKF Zulassung
- Kupplungs-Oberteil ohne Laschen, Montage in der Ecke möglich
- Innovative Stecktechnik, dadurch kürzere Montagezeit
- Nachbelegen der Kabel und Leitungen, kein Einfädeln
- Selbsterdung durch eine schneidende Steckverbindung.
- 10 Formteile für jede Einbausituation

## Ihr Nutzen

- 60% weniger Gewicht gegenüber dem Vorgängermodell
- 25% weniger Montagezeit gegenüber vergleichbaren Produkten
- Einfache Ein-Mann-Montage
- Brandlastdämmung 30, 60, 90 und 120 Minuten
- Rauchdicht, zum Einsetzen in Flucht- und Rettungswege

## Empfohlen für

- öffentliche Gebäude
- Bürogebäude
- Schulen und Bildungseinrichtungen
- Industriegebäude
- Hotels
- Krankenhäuser

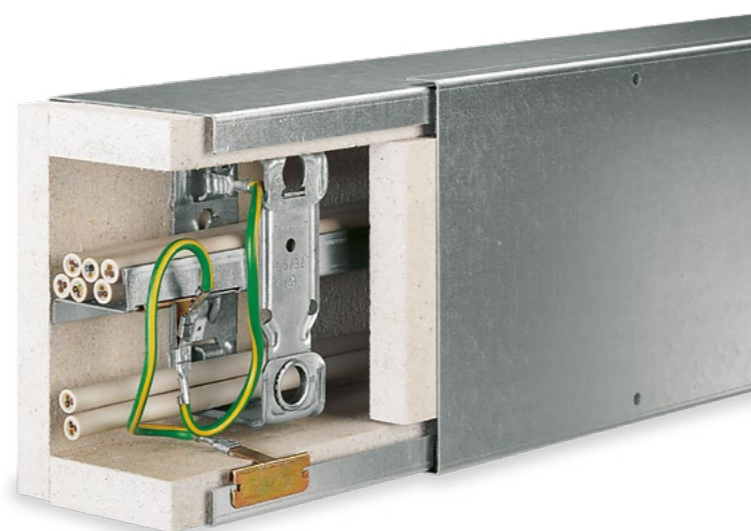


# Die Lösung für den Funktionserhalt

Das tehalit.FWK-System von Hager schafft maximale Planungssicherheit. Dies ist besonders dann von Wichtigkeit, wenn elektrische Geräte wie Lüftungsanlagen, Fahrstühle (z.B. Bettenlifte im Krankenhaus) bei einem allfälligen Brandausbruch noch während einer gewissen Zeit mit elektrischer Energie versorgt werden müssen.

### Das Kanalsystem erfüllt den Funktionserhalt (E) bis zu einer Dauer von 90 Minuten

Damit rechtlich alles in Ordnung ist, wurde das tehalit.FWK-System durch ein vom DIBt zugelassenes Institut unabhängig geprüft – so ist sichergestellt, dass alle notwendigen Normen erfüllt sind. Aber nicht nur rechtlich sind Planer mit dem tehalit.FWK-System von Hager auf der sicheren Seite: Eine stabile Stahlblech-Aussenhülle und eine Innenverkleidung aus Gipsfaserplatten sorgen für zuverlässigen Leitungsschutz im Brandfall. Die Nachinstallation von Leitungen ist problemlos möglich, da die verschraubten Stahlblech-Oberteile jederzeit wieder geöffnet werden können.



### **i** Auf einen Blick

- Funktionserhalt bis E90 (je nach Montageart)
- Standard Lieferfarbe: Verzinkt und Reinweiss
- 5 verschiedene Kanalabmessungen
- Geprüft nach DIN 4102 Teil 12
- Schützende Stahlblechhülle gegen mechanische Belastung
- Leichte Montage durch Bodenlochung
- VKF Zulassung

### Ihr Nutzen

- Feuerbeständige Klemmleiste
- Funktionserhalt über 90 Minuten
- Schutzart entsprechend IP 54

### Empfohlen für

- öffentliche Gebäude
- Bürogebäude
- Schulen und Bildungseinrichtungen
- Industriegebäude
- Hotels
- Krankenhäuser

# Für eine sichere Verbindung

Das neue KNX Bus Kabel von Hager erfüllt die Anforderungen der CPR\* der europäischen Bauproduktenverordnung für Installationskabel.

Die Sicherheit vom Kabel wird als sehr hoch und in der Klasse B2ca, s1, d1, a1 eingestuft. Es ist schwer entflammbar und hat eine geringe Rauch- und Säureentwicklung. Zudem ist das brennende Abtropfen vom Material in einem Brandfall sehr gering.



### **i** Auf einen Blick

- Europaweit Standardisiert
- Schwer entflammbar
- Geringe Rauchentwicklung
- Geringe Säureentwicklung
- Halogenfrei

### Ihr Nutzen

- Vereinfachter Kabelvergleich
- Mehr Sicherheit
- Mehr Klarheit und Rückverfolgbarkeit für die verwendeten Kabel im Bauwesen

### \*) Die Ziele von CPR (Construction Products Regulation)

- Standardisiert europaweit die im Kabel verwendeten Materialien
- Setzt höhere Sicherheitsstufen für Feuer und gefährliche Stoffe fest
- Bietet mehr Klarheit und Rückverfolgbarkeit für die verwendeten Kabel im Bauwesen
- Vereinfacht den Kabelvergleich



#### Weitere Informationen

[Katalog 2,](#)  
[Kapitel Installationskanalsysteme](#)

Aktuelle Hager-Kataloge finden Sie unter [www.hager.ch/kataloge](http://www.hager.ch/kataloge)



#### Weitere Informationen

[Katalog 6,](#)  
[Kapitel Gebäudesystemtechnik KNX easy](#)

Aktuelle Hager-Kataloge finden Sie unter [www.hager.ch/kataloge](http://www.hager.ch/kataloge)

# Brandschutz in kompakter Form

Fehlerstrom-Schutzeinrichtungen (RCD's) werden für den Schutz von Personen und Tieren eingesetzt. Zusätzlich bieten RCD's mit einem Bemessungsfehlerstrom von 300 mA einen wirksamen Schutz vor Materialzerstörung oder Bränden, welche durch Isolationsfehler verursacht werden können.

Bei Isolationsfehler können gefährliche Kriechströme entstehen welche über Gebäudeteile zur Erde abfließen. In solchen Fällen besteht Brandgefahr, speziell in feuergefährdeten Betriebsstätten. RCD's wie zum Beispiel unsere kompakten Fehlerstrom-Leitungsschutzschalter (FI-LS, RCBO) erkennen diese Gefahr und trennen den Stromkreis schnell und sicher vom Netz. Personen, Tiere und Sachwerte sind sicher – Stromunfälle und Brände werden vermieden. Hager bietet ein breites und tiefes Sortiment an Fehlerstrom-Schutzeinrichtungen mit denen sich die Vorgaben der Niederspannungs-Installationsnorm (NIN) bezüglich Brandschutz besonders komfortabel umsetzen lassen.

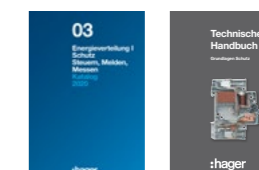


## **i** Auf einen Blick

- RCD's 300 mA in div. Ausführungen:  
FI-LS 1P+N und 4P  
FI 1P+N und 3P+N
- Bemessungsschaltvermögen 6 kA und 10 kA
- Integrierte Fehlerstromanzeige
- Beschriftungsfeld mit Klarsichtklappe
- Mit Bi-Connect Klemmen für den sicheren Anschluss mit Phasenschienen
- Käfigklemmen mit Fehlsteckschutz

## Ihr Nutzen

- Komplettlösung für den 300 mA Brandschutz
- Komfortable Umsetzung der Installationsnorm NIN
- Zusätzlich Zertifizierung durch ESTI  
→ Sicherheitszeichen S+



### Weitere Informationen

[Technisches Handbuch «Grundlagen Schutz» Katalog 3](#)  
[Kapitel Fehlerstrom-Schutzeinrichtungen \(RCD's\)](#)  
[Kapitel Fehlerstrom-Leitungsschutzschalter FI-LS \(RCBO\)](#)

Aktuelle Hager-Kataloge finden Sie unter [www.hager.ch/kataloge](http://www.hager.ch/kataloge)



# Damit der Herd kein Brandherd wird

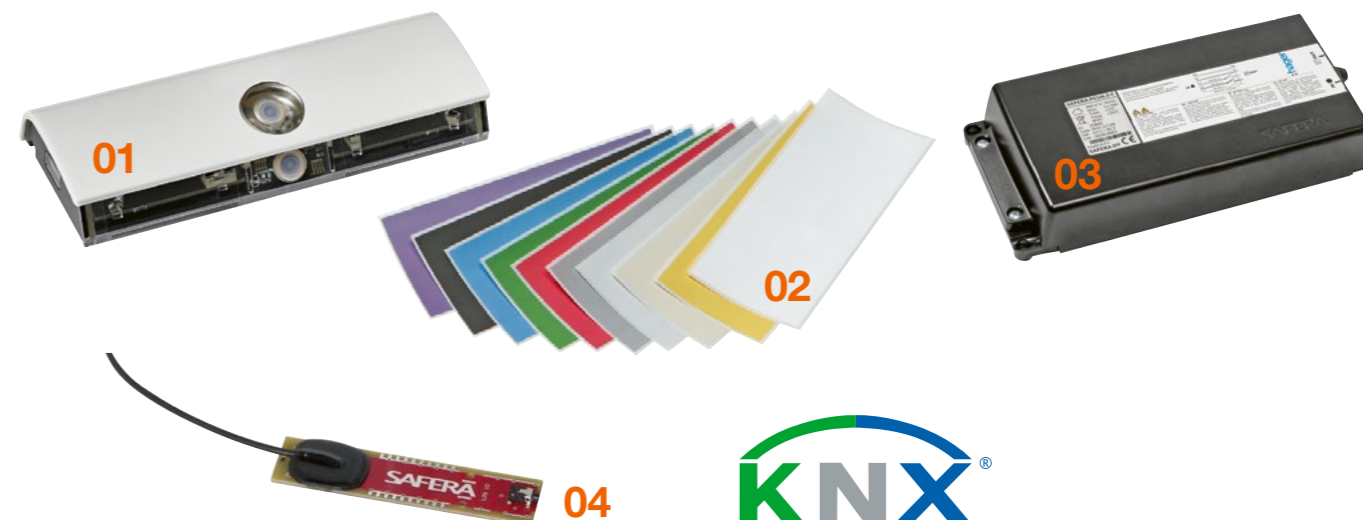
Beim Kochen gilt: Nichts anbrennen lassen! Aus gutem Grund: Herdbrände sind laut IFS\* die häufigste Ursache für Küchen- und Wohnungsbrände. Meist entstehen sie jedoch nicht beim Zubereiten von Mahlzeiten, sondern durch entflammbare Gegenstände, die versehentlich auf der heißen Herdplatte abgestellt werden, z. B. Einkaufstaschen oder Küchengeräte. Der neue Herdwächter von Hager packt das Übel an der Wurzel: Er schaltet den Herd aus, bevor dieser zum Brandherd wird.



**01 Sensoreinheit**  
Die Sensoreinheit ist batteriebetrieben. Somit kann der Herdwächter in einer bestehenden Küche installiert werden.

**02 Einlagen**  
Die Sensoreinheit kann durch die mitgelieferten oder durch selbstgestaltete Einlagen der Küche optisch angepasst werden.

**03 Montage Steuereinheit**  
Die Steuereinheit wird zwischen die Zuleitung des Kochherds geschaltet und hinter der Küchenkombination montiert.



**04 Wasser-Leckage-Sensor**  
Der optionale Wasser- Leckage-Sensor detektiert das Austreten von Wasser und meldet dies an den Herdwächter weiter.

**05 Anbindung an System**  
Über die potentialfreien Ausgänge kann der Herdwächter (und somit auch die Wasser-Leckage-Sensoren) in ein Draht- oder Funkgebundenes Gebäudesystem (KNX) integriert werden.

## **i** Auf einen Blick

- Verhindert Herdbrände
- Für strombetriebene Kochfelder geeignet
- Perfekt geeignet für umgebungsunterstütztes Wohnen
- System ausbaubar über potentialfreie Ausgänge

## Ihr Nutzen

- Personenschutz
- Investitionsschutz
- Alarmmeldungen durch Einbindung in Gebäudesystem.



Weitere Informationen  
[Katalog 6, Kapitel Automatisierung](#)  
Aktuelle Hager-Kataloge finden Sie unter  
[www.hager.ch/kataloge](http://www.hager.ch/kataloge)

**Apropos Altersheim:**  
Herdwächter werden künftig eine wichtige Rolle spielen, um älteren Menschen so lange wie möglich ein sicheres, selbstbestimmtes Leben in den eigenen vier Wänden zu ermöglichen – selbstgekochte Mahlzeiten inklusive! Mit dem neuen Herdwächter erschliesst Ihnen Hager ein Kernsegment im Bereich des Ambient Assisted Living (AAL) oder umgebungsunterstützten Wohnens. Um es zukunftssicher zu erweitern, können Sie den Herdwächter über potentialfreie Ausgänge auch in drahtgebundene oder funkbasierte KNX-Anlagen einbinden. Alarmmeldungen werden dann auf den KNX-Bus gesendet, sind aus der Ferne auslesbar und liegen so lange an, bis sie am Herdwächter quittiert werden.

\*Institut für Schadenverhütung und Schadenforschung

# Kleiner Melder, grosses Einsatzfeld

Feuer zählt zu den heimtückischsten Gefahren in den eigenen vier Wänden. Vor allem nachts. Schon drei Atemzüge giftigen Brandrauchs können zum Tod durch eine Rauchgasvergiftung führen. Dass das immer seltener geschieht, ist unter anderem dem zunehmenden Einsatz von Rauchwarnmeldern zu verdanken. Die Rauchwarnmelder von Hager mit 10 Jahren Echt-Alarm-Garantie schliessen wichtige Sicherheitslücken im Wohnbau, – während sich ihr dezentes Design lückenlos in jedes Wohnambiente fügt.



### Verlinken, testen, montieren

Funk-Rauchwarnmelder empfehlen sich sowohl für Bestands- als auch für Neubauten – immer dann, wenn weitläufig Räumlichkeiten oder mehrere Etagen schnell, sicher und ohne grossen Installationsaufwand überbrückt werden sollen. Die Verlinkung erfolgt denkbar einfach per Knopfdruck: Dazu werden alle Geräte, die Sie miteinander verknüpfen wollen, auf einen Tisch gelegt und in den Einlernmodus geschaltet. Für den anschliessenden Funkreichweiten-Test werden alle Melder am vorgesehenen Standort positioniert, ohne sie zu befestigen. Ist die Reichweite gut, leuchtet die rote LED permanent. Ist sie schlecht, blinkt die LED lediglich. Alle Melder ausserhalb der Reichweite können nun entsprechend umpositioniert und – nach Beendigung des Testbetriebs – montiert werden.

### **i** Auf einen Blick

- Alarm bei Rauchgasentwicklung
- Mehrere Rauchwarnmelder miteinander koppelbar.
- Fest eingebaute Batterie
- Mindest- Lebensdauer 10 Jahre

### Ihr Nutzen

- 10 Jahre Alarm Garantie
- Schutz gegen Rauchgasvergiftung
- Investitionsschutz
- Personenschutz

### Empfohlen für

- Wohnbau
- Nachrüstung
- Neubau
- Wohnungsbaugesellschaften



Bestellnummer	Produktbeschreibung	E-No
<b>Feuerwiderstandsfähiger Wand- und Standschränke</b>		
FB31LE	Brandschutz Wandschrank, HxBxT 598x398x349mm, 30min	-
FB32LE	Brandschutz Wandschrank, HxBxT 598x648x349mm, 30min	-
FB41LE	Brandschutz Wandschrank, HxBxT 748x398x349mm, 30min	-
FB42LE	Brandschutz Wandschrank, HxBxT 748x648x349mm, 30min	-
FB51LE	Brandschutz Wandschrank, HxBxT 898x398x349mm, 30min	-
FB52LE	Brandschutz Wandschrank, HxBxT 898x648x349mm, 30min	-
FB61LE	Brandschutz Wandschrank, HxBxT 1048x398x349mm, 30min	-
FB62LE	Brandschutz Wandschrank, HxBxT 1048x648x349mm, 30min	-
FB63LE	Brandschutz Wandschrank, HxBxT 1048x898x349mm, 30min	-
FB71LE	Brandschutz Wandschrank, HxBxT 1198x398x349mm, 30min	-
FB72LE	Brandschutz Wandschrank, HxBxT 1198x648x349mm, 30min	-
FB73LE	Brandschutz Wandschrank, HxBxT 1198x898x349mm, 30min	-
FB81LE	Brandschutz Wandschrank, HxBxT 1348x398x349mm, 30min	-
FB82LE	Brandschutz Wandschrank, HxBxT 1348x648x349mm, 30min	-
FB83LE	Brandschutz Wandschrank, HxBxT 1348x898x349mm, 30min	-
FB91LE	Brandschutz Wandschrank, HxBxT 1498x398x349mm, 30min	-
FB92LE	Brandschutz Wandschrank, HxBxT 1498x648x349mm, 30min	-
FB21LE	Brandschutz Standschrank, HxBxT 2048x398x349mm, 30min	-
FB22LE	Brandschutz Standschrank, HxBxT 2048x648x349mm, 30min	-
FB23LE	Brandschutz Standschrank, HxBxT 2048x898x349mm, 30min	-
FB24LE	Brandschutz Standschrank, HxBxT 2048x1148x349mm, 30min	-
FB31SE	Brandschutz Wandschrank, HxBxT 598x398x349mm, 90min	-
FB32SE	Brandschutz Wandschrank, HxBxT 598x648x349mm, 90min	-
FB41SE	Brandschutz Wandschrank, HxBxT 748x398x349mm, 90min	-
FB42SE	Brandschutz Wandschrank, HxBxT 748x648x349mm, 90min	-
FB51SE	Brandschutz Wandschrank, HxBxT 898x398x349mm, 90min	-
FB52SE	Brandschutz Wandschrank, HxBxT 898x648x349mm, 90min	-
FB61SE	Brandschutz Wandschrank, HxBxT 1048x398x349mm, 90min	-
FB62SE	Brandschutz Wandschrank, HxBxT 1048x648x349mm, 90min	-
FB63SE	Brandschutz Wandschrank, HxBxT 1048x898x349mm, 90min	-
FB71SE	Brandschutz Wandschrank, HxBxT 1198x398x349mm, 90min	-
FB72SE	Brandschutz Wandschrank, HxBxT 1198x648x349mm, 90min	-
FB73SE	Brandschutz Wandschrank, HxBxT 1198x898x349mm, 90min	-
FB82SE	Brandschutz Wandschrank, HxBxT 1348x648x349mm, 90min	-
FB83SE	Brandschutz Wandschrank, HxBxT 1348x898x349mm, 90min	-
FB21SE	Brandschutz Standschrank, HxBxT 2048x398x349mm, 90min	-
FB22SE	Brandschutz Standschrank, HxBxT 2048x648x349mm, 90min	-
FB23SE	Brandschutz Standschrank, HxBxT 2048x898x349mm, 90min	-
FB24SE	Brandschutz Standschrank, HxBxT 2048x1148x349mm, 90min	-
<b>Feuerwiderstandsfähige Kleinverteiler</b>		
FB2008LN	Brandschutz Kleinverteiler, HxBxT 350x350x128mm, 30min	-
FB3008LN	Brandschutz Kleinverteiler, HxBxT 450x450x128mm, 30min	-
FB3008SN	Brandschutz Kleinverteiler, HxBxT 540x450x148mm, 90min	-
<b>Verbindungsdose</b>		
FB1050SN	Verbindungsdose, HxBxT 115x115x66mm, E90	-
FB1560SN	Verbindungsdose, HxBxT 165x165x76mm, E90	-
<b>Brandschutz Wandaufsatztüren</b>		
FB51WLN	Brand. Wandaufsatztür, HxBxT 1045x575x51, 30min	-
FB52WLN	Brand. Wandaufsatztür, HxBxT 1045x795x51, 30min	-
FB53WLN	Brand. Wandaufsatztür, HxBxT 1045x1045x51, 30min	-
FB61WLN	Brand. Wandaufsatztür, HxBxT 1195x575x51, 30min	-
FB62WLN	Brand. Wandaufsatztür, HxBxT 1195x795x51, 30min	-
FB63WLN	Brand. Wandaufsatztür, HxBxT 1195x1045x51, 30min	-
FB64WLN	Brand. Wandaufsatztür, HxBxT 1195x1295x51, 30min	-
FB74WLN	Brand. Wandaufsatztür, HxBxT 1345x1295x51, 30min	-
FB81WLN	Brand. Wandaufsatztür, HxBxT 1495x575x51, 30min	-
FB82WLN	Brand. Wandaufsatztür, HxBxT 1495x795x51, 30min	-
FB83WLN	Brand. Wandaufsatztür, HxBxT 1495x1045x51, 30min	-
FB84WLN	Brand. Wandaufsatztür, HxBxT 1495x1295x51, 30min	-
<b>RCD's – Fehlerstrom-Schutzeinrichtungen 300 mA</b>		
AFA913C	FI-LS 1P+N 6kA C-13A 300mA A	804 129 274
AFA916C	FI-LS 1P+N 6kA C-16A 300mA A	804 119 274
AFX463C	FI-LS 4P 10kA C-13A 300mA A	806 189 374
AFX466C	FI-LS 4P 10kA C-16A 300mA A	806 179 374
CFA625C	FI-Schutzschalter 3P+N 25A 300mA A	531 426 020
CFA640C	FI-Schutzschalter 3P+N 40A 300mA A	531 436 030
CFA663C	FI-Schutzschalter 3P+N 63A 300mA A	531 446 140
CFA680C	FI-Schutzschalter 3P+N 80A 300mA A	531 456 070
CFA684C	FI-Schutzschalter 3P+N 100A 300mA A	531 466 000
CFA690C	FI-Schutzschalter 3P+N 125A 300mA A	531 476 010
CFB625C	FI-Schutzschalter 3P+N 10kA 25A 300mA Typ B+ hfq	531 426 030
CFB640C	FI-Schutzschalter 3P+N 10kA 40A 300mA Typ B+ hfq	531 436 080
CFB663C	FI-Schutzschalter 3P+N 10kA 63A 300mA Typ B+ hfq	531 446 070

Bestellnummer	Produktbeschreibung	E-No
<b>Herdwächter</b>		
WXH200	Herdwächtersensor m. Funk-Abschalteneinheit + potentialfr. Schaltausgang, 400V AC	961 818 024
WXH202	Wasser Leckage Sensor AP, AAL-Technik, weiss/polarweiss	961 818 034
<b>KNX Buskabel</b>		
TGZ181	KNX Buskabel Hager 2x2x0,8mm halogenfrei Ring 100m B2ca	101 538 079
TGZ185	KNX Buskabel Hager 2x2x0,8mm halogenfrei Ring 500m B2ca	101 538 089
<b>Rauchwarnmelder</b>		
TG600AL	AP-Rauchmelder 3V Batterie weiss	961 817 004
TG550A	AP-RF-Rauchmelder 6V Batterie weiss	961 814 004
TG551A	AP-Rauch-/Wärmemelder RF weiss Batterie 6V	961 815 004
<b>Brandschutzkanal FWK-Plus</b>		
FWKP6006009016	Brandschutzkanal FWK-Plus 60x60 Verkehrsweiss	127210102
FWKP6010009016	Brandschutzkanal FWK-Plus 60x100 Verkehrsweiss	127210202
FWKP6015009016	Brandschutzkanal FWK-Plus 60x150 Verkehrsweiss	127210302
FWKP10015009016	Brandschutzkanal FWK-Plus 100x150 Verkehrsweiss	127210402
FWKP10025009016	Brandschutzkanal FWK-Plus 100x250 Verkehrsweiss	127210502
FWKP600600VERZ	Brandschutzkanal FWK-Plus 60x60 verzinkt	127210152
FWKP601000VERZ	Brandschutzkanal FWK-Plus 60x100 verzinkt	127210252
FWKP601500VERZ	Brandschutzkanal FWK-Plus 60x150 verzinkt	127210352
FWKP1001500VERZ	Brandschutzkanal FWK-Plus 100x150 verzinkt	127210452
FWKP1002500VERZ	Brandschutzkanal FWK-Plus 100x250 verzinkt	127210552
FWKP60060W9016	Wandanschlusstück 60 x 60 Verkehrsweiss	127281102
FWKP60100W9016	Wandanschlusstück 60 x 100 Verkehrsweiss	127281202
FWKP60150W9016	Wandanschlusstück 60 x 150 Verkehrsweiss	127281302
FWKP100150W9016	Wandanschlusstück 100 x 150 Verkehrsweiss	127281402
FWKP100250W9016	Wandanschlusstück 100 x 250 Verkehrsweiss	127281502
FWKP60060WVERZ	Wandanschlusstück 60 x 60 verzinkt	127281152
FWKP60100WVERZ	Wandanschlusstück 60 x 100 verzinkt	127281252
FWKP60150WVERZ	Wandanschlusstück 60 x 150 verzinkt	127281352
FWKP100150WVERZ	Wandanschlusstück 100 x 150 verzinkt	127281452
FWKP100250WVERZ	Wandanschlusstück 100 x 250 verzinkt	127281552
FWKP6006039016	Ausseneck FWK-Plus 60x60 Verkehrsweiss	127215502
FWKP6010039016	Ausseneck FWK-Plus 60x100 Verkehrsweiss	127215602
FWKP6015039016	Ausseneck FWK-Plus 60x150 Verkehrsweiss	127215702
FWKP10015039016	Ausseneck FWK-Plus 100x150 Verkehrsweiss	127215802
FWKP10025039016	Ausseneck FWK-Plus 100x250 Verkehrsweiss	127215902
FWKP600603VERZ	Ausseneck FWK-Plus 60x60 verzinkt	127215552
FWKP601003VERZ	Ausseneck FWK-Plus 60x100 verzinkt	127215652
FWKP601503VERZ	Ausseneck FWK-Plus 60x150 verzinkt	127215752
FWKP1001503VERZ	Ausseneck FWK-Plus 100x150 verzinkt	127215852
FWKP1002503VERZ	Ausseneck FWK-Plus 100x250 verzinkt	127215952
FWKP6006049016	Inneneck FWK-Plus 60x60 Verkehrsweiss	127250102
FWKP6010049016	Inneneck FWK-Plus 60x100 Verkehrsweiss	127250202
FWKP6015049016	Inneneck FWK-Plus 60x150 Verkehrsweiss	127250302
FWKP10015049016	Inneneck FWK-Plus 100x150 Verkehrsweiss	127250402
FWKP10025049016	Inneneck FWK-Plus 100x250 Verkehrsweiss	127250502
FWKP600604VERZ	Inneneck FWK-Plus 60x60 verzinkt	127250152
FWKP601004VERZ	Inneneck FWK-Plus 60x100 verzinkt	127250252
FWKP601504VERZ	Inneneck FWK-Plus 60x150 verzinkt	127250352
FWKP1001504VERZ	Inneneck FWK-Plus 100x150 verzinkt	127250452
FWKP1002504VERZ	Inneneck FWK-Plus 100x250 verzinkt	127250552
FWKP6006059016	Flachwinkel FWK-Plus 60x60 Verkehrsweiss	127270102
FWKP6010059016	Flachwinkel FWK-Plus 60x100 Verkehrsweiss	127270202
FWKP6015059016	Flachwinkel FWK-Plus 60x150 Verkehrsweiss	127270302
FWKP10015059016	Flachwinkel FWK-Plus 100x150 Verkehrsweiss	127270402
FWKP10025059016	Flachwinkel FWK-Plus 100x250 Verkehrsweiss	127270502
FWKP600605VERZ	Flachwinkel FWK-Plus 60x60 verzinkt	127270152
FWKP601005VERZ	Flachwinkel FWK-Plus 60x100 verzinkt	127270252
FWKP601505VERZ	Flachwinkel FWK-Plus 60x150 verzinkt	127270352
FWKP1001505VERZ	Flachwinkel FWK-Plus 100x150 verzinkt	127270452
FWKP1002505VERZ	Flachwinkel FWK-Plus 100x250 verzinkt	127270552
FWKP6006069016	Endplatte FWK-Plus 60x60 Verkehrsweiss	127213102
FWKP6010069016	Endplatte FWK-Plus 60x100 Verkehrsweiss	127213202
FWKP6015069016	Endplatte FWK-Plus 60x150 Verkehrsweiss	127213302
FWKP10015069016	Endplatte FWK-Plus 100x150 Verkehrsweiss	127213502
FWKP10025069016	Endplatte FWK-Plus 100x250 Verkehrsweiss	127213802
FWKP600606VERZ	Endplatte FWK-Plus 60x60 verzinkt	127213152
FWKP601006VERZ	Endplatte FWK-Plus 60x100 verzinkt	127213252
FWKP601506VERZ	Endplatte FWK-Plus 60x150 verzinkt	127213352
FWKP1001506VERZ	Endplatte FWK-Plus 100x150 verzinkt	127213552
FWKP1002506VERZ	Endplatte FWK-Plus 100x250 verzinkt	127213852
FWKP6006079016	Schnittkaschierung FWK-Plus 60x60 Verkehrsweiss	127224102
FWKP6010079016	Schnittkaschierung FWK-Plus 60x100 Verkehrsweiss	127224202

Bestellnummer	Produktbeschreibung	E-No
<b>Brandschutzkanal FWK-Plus</b>		
FWKP6015079016	Schnittkaschierung FWK-Plus 60x150 Verkehrsweiss	127224302
FWKP10015079016	Schnittkaschierung FWK-Plus 100x150 Verkehrsweiss	127224402
FWKP10025079016	Schnittkaschierung FWK-Plus 100x250 Verkehrsweiss	127224502
FWKP600607VERZ	Schnittkaschierung FWK-Plus 60x60 verzinkt	127224152
FWKP601007VERZ	Schnittkaschierung FWK-Plus 60x100 verzinkt	127224252
FWKP601507VERZ	Schnittkaschierung FWK-Plus 60x150 verzinkt	127224352
FWKP1001507VERZ	Schnittkaschierung FWK-Plus 100x150 verzinkt	127224452
FWKP1002507VERZ	Schnittkaschierung FWK-Plus 100x250 verzinkt	127224552
FWKP6006089016	T-Stück FWK-Plus 60x60 Verkehrsweiss	127273102
FWKP6010089016	T-Stück FWK-Plus 60x100 Verkehrsweiss	127273202
FWKP6015089016	T-Stück FWK-Plus 60x150 Verkehrsweiss	127273302
FWKP10015089016	T-Stück FWK-Plus 100x150 Verkehrsweiss	127273402
FWKP10025089016	T-Stück FWK-Plus 100x250 Verkehrsweiss	127273502
FWKP600608VERZ	T-Stück FWK-Plus 60x60 verzinkt	127273152
FWKP601008VERZ	T-Stück FWK-Plus 60x100 verzinkt	127273252
FWKP601508VERZ	T-Stück FWK-Plus 60x150 verzinkt	127273352
FWKP1001508VERZ	T-Stück FWK-Plus 100x150 verzinkt	127273452
FWKP1002508VERZ	T-Stück FWK-Plus 100x250 verzinkt	127273552
FWKP6006099016	Kupplung FWK-Plus 60x60 Verkehrsweiss	127280102
FWKP6010099016	Kupplung FWK-Plus 60x100 Verkehrsweiss	127280202
FWKP6015099016	Kupplung FWK-Plus 60x150 Verkehrsweiss	127280302
FWKP10015099016	Kupplung FWK-Plus 100x150 Verkehrsweiss	127280402
FWKP10025099016	Kupplung FWK-Plus 100x250 Verkehrsweiss	127280502
FWKP600609VERZ	Kupplung FWK-Plus 60x60 verzinkt	127280152
FWKP601009VERZ	Kupplung FWK-Plus 60x100 verzinkt	127280252
FWKP601509VERZ	Kupplung FWK-Plus 60x150 verzinkt	127280352
FWKP1001509VERZ	Kupplung FWK-Plus 100x150 verzinkt	127280452
FWKP1002509VERZ	Kupplung FWK-Plus 100x250 verzinkt	127280552
FWKP60060W49016	Wandanschlussstück 4 Seite 60 x 60 Verkehrsweiss	127282102
FWKP60100W49016	Wandanschlussstück 4 Seite 60 x 100 Verkehrsweiss	127282202
FWKP60150W49016	Wandanschlussstück 4 Seite 60 x 150 Verkehrsweiss	127282302
FWKP100150W49016	Wandanschlussstück 4 Seite 100 x 150 Verkehrsweiss	127282402
FWKP100250W49016	Wandanschlussstück 4 Seite 100 x 250 Verkehrsweiss	127282502
FWKP60060W4VERZ	Wandanschlussstück 4 Seite 60 x 60 verzinkt	127282152
FWKP60100W4VERZ	Wandanschlussstück 4 Seite 60 x 100 verzinkt	127282252
FWKP60150W4VERZ	Wandanschlussstück 4 Seite 60 x 150 verzinkt	127282352
FWKP100150W4VERZ	Wandanschlussstück 4 Seite 100 x 150 verzinkt	127282452
FWKP100250W4VERZ	Wandanschlussstück 4 Seite 100 x 250 verzinkt	127282552
R2290VERZ	Kabelrückhalteklammer für Kanäle B=60mm	127349052
R2291VERZ	Kabelrückhalteklammer für Kanäle B=100mm	127349152
R2292VERZ	Kabelrückhalteklammer für Kanäle B=150mm	127349352
R2294VERZ	Kabelrückhalteklammer für Kanäle B=250mm	127249452
FWKPZ001	Trennwandaufnahme FWKP 8 Stück	127234102
FWKPZ002	Montageset Deckenmontage FWKP für 2/4 m	127299002
KTSS0812	Schraube M8x12 DIN 933, Stahl verzinkt, 10 Stück	127299152
KTSS0825	Schraube M8x25 DIN 933, Stahl verzinkt, 10 Stück	127299352
KTSS0860	Schraube M8x60 DIN 933, Stahl verzinkt, 10 Stück	127299752
KTSU0824	Scheibe 8,4x24x2,0 DIN 9021, Stahl verzinkt, 10 Stück	127299252
KTSM08	Mutter M8 DIN 934, Stahl verzinkt, 10 Stück	127299452
BSK0013	Brandschutz Kissen S90 H=13mm 4Stück	171524132
BSK0018	Brandschutz Kissen S90 H=18mm 4Stück	171524182
BSK0035	Brandschutz Kissen S90 H=35mm 4Stück	171524352
BSM0003	Brandschutz Mörtel S90 3kg	171526102
BSM0006	Brandschutz Mörtel S90 6kg	171526502
BSP2020	Brandschutz Platte 200x200mm 2Stück	171524102
BSS0058	Brandschutz Stopfen bis D=58mm 2Stück	171524212
BSS0080	Brandschutz Stopfen bis D=80mm 2Stück	171524242
BSS0109	Brandschutz Stopfen bis D=109mm 2Stück	171524272
BSSB000	Brandschutz Beschichtung Stopfen 310ml	171522102
FWKPZ003	Erdungsteil Kanal Höhe 60	127290292
FWKPZ004	Erdungsteil Kanal Höhe 100	127290392
FWKPZ005	Bohrschablone FWKP Kanaloberteil	127299402

#### Unterlagen per Post bestellen

Bestellen Sie unsere Unterlagen ganz einfach und kostenlos per Post unter [hager.ch/info](http://hager.ch/info)



## Hauptsitz

**Hager AG**  
Sedelstrasse 2  
6020 Emmenbrücke  
Tel. 041 269 90 00

## Verkaufsniederlassungen

**Hager AG**  
Glattalstrasse 521  
8153 Rümlang  
Tel. 044 817 71 71

**Hager AG**  
Ey 25  
3063 Ittigen-Bern  
Tel. 031 925 30 00

**Hager AG**  
Chemin du Petit-Flon 31  
1052 Le Mont-sur-Lausanne  
Tel. 021 644 37 00

**[hager.ch](http://hager.ch)**