

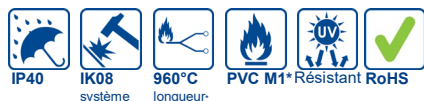
TerCia CSP-N

Passages de plancher

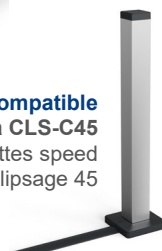
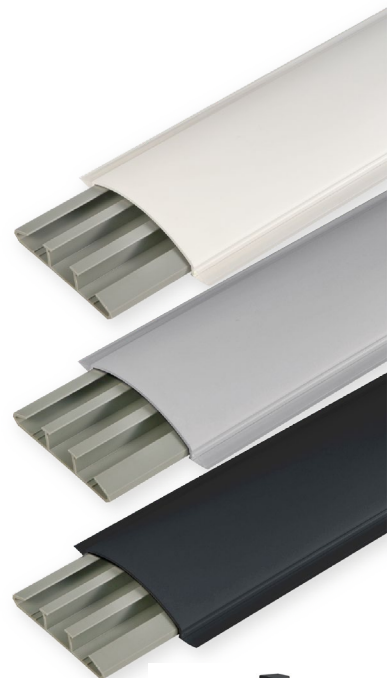
Passages de plancher avec gomme souple transparente co-extrudée de chaque côté du couvercle pour une jonction parfaite avec le sol et un résultat esthétique remarquable. Résistance au piétinement de 600 kg. Installation pratique et discrète.

Caractéristiques techniques

Matière première	• PVC
Couleurs	• Blanc RAL 9001 • Gris RAL 7030 • Anthracite RAL 7021
Longueur	• Standard 2 m
Compartiments	• 3 compartiments
Couvercle	• Gomme souple de chaque côté sur toute la longueur
Forme	• Galbée
Composants	• Gamme complète de composants pour réaliser un cheminement au sol
Compatible	• Colonnets TerCia CLS-C45 • Plinthes et chambranles Tba et Tbn



* PVC M1 pour les couleurs anthracite et grise uniquement



Compatible
TerCia CLS-C45
Colonnets speed
à clipsage 45

	Longueurs	Composants			
		Socle + Couvercle Lg std 2m	Angle plat	Boîte de dérivation	Joint de couvercle
L/nbc*xP	CSP-N	APSP	DSP	GSP	
75x17	Gris RAL 7030 B01332	B05912	B05916	B05914	
	Blanc RAL 9001 B01331	B05911	B05915	B05913	
	Anthracite RAL 7021 B01333				

Outils de fixation

DUCTACOL	B02550	
Pistolet BC	B02500	

Capacité en fils et câbles

Nombre de conducteurs ⁽¹⁾

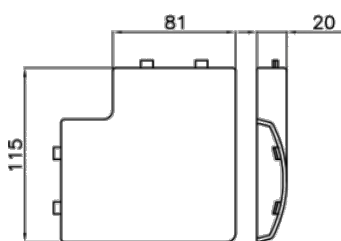
	RO2V			Téléphone			Informatique			Ø Max câbles mm						
	3G2,5 Ø 12,5	A	B	C	4p 6/10 Ø 6	A	B	C	Cat.5E blindé Ø 5,9	A	B	C	A	B	C	
		0	1	0	4	6	4	4	6	4	3	4	3	10	13	10

⁽¹⁾ Attention : le nombre de conducteurs calculé correspond à une valeur optimisée, sans tenir compte du croisement des câbles à l'intérieur du conduit, ni du coefficient de foisonnement.

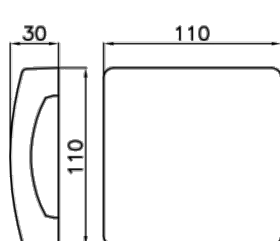
TerCia CSP-N

Passages de plancher

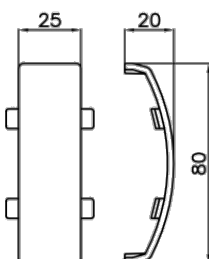
APSP - Angle plat
Dimensions



DSP - Boîte de dérivation
Dimensions



GSP - Joint de couvercle
Dimensions



Normes et certifications

Marquages

Marquage CE

Les produits rentrant dans la Directive 2014/35/UE du 26 février 2014, entrée en vigueur le 20 avril 2016 (décret n°2015-1083 du 27 août 2015) sont conformes aux exigences de sécurité et portent le marquage CE selon les modalités prévues par la Directive.

Marquage produit

Le marquage des produits ne se limite pas à garantir la conformité aux normes.

Il a été conçu pour identifier facilement les données suivantes : producteur, type et dimensions du produit, certifications obtenues, éventuelles caractéristiques spécifiques et lot de production.

A titre d'exemple, le marquage appliqué sur le corps de la goulotte TerCia CSP-N 75x17.

Lorsque, pour des raisons techniques, il s'avère impossible d'appliquer toutes les données du marquage directement sur le produit, elles seront reportées intégralement sur l'étiquette du colisage.

1 700523:32



2 IBOCO



3 TerCia CSP-N

8 CODE B01331

4 NF EN 50085-2-1



5 IP40

1 Code de repérage du lot de production

2 Identification internationale du producteur

3 Type et dimensions

4 Norme de référence pour certification

5 Degré de protection IP

6 Certification IMQ

7 Marquage CE

8 Code produit

9 Gencode produit

TerCia CSP-N

Passages de plancher

Conformité aux principales normes nationales et internationales

CENELEC	Comité Européen de Normalisation	EN 50085-1	Communauté Européenne
	Electrotechnique	EN 50085-2-1	
IEC	International Electrotechnical Commission	IEC 61084	Internationale
		IEC 61084-2-2	

Le détail des certifications des profilés d'installation Iboco est indiqué dans les tableaux ci-dessous

Certifications par désignation produit

Les goulottes Iboco sont désignées par les normes sous le vocable général de «>> profilés en matière plastique ». Elles ont obtenu la marque de conformité aux normes suivantes :

EN 50085-1 Systèmes de goulottes et de conduits, profilés pour installations électriques.

EN 50085-2-1 Systèmes de goulottes et de conduits, profilés prévus pour une installation au mur et au plafond.

La norme EN 50085 définit les règles et les essais relatifs aux installations électriques des systèmes de goulottes et de conduits, profilés et/ou aux systèmes de communication avec des tensions jusqu'à 1000 V en courant alternatif et/ou 1500 V en courant continu.

Ces règles et essais concernent le logement et éventuellement la séparation des conducteurs, câbles et appareillages électriques.

La partie 1 de la norme, relative aux règles générales, est en vigueur depuis avril 2006 et doit être appliquée simultanément avec la partie 2-1, relative aux règles sur les conduits pour installation au mur et au plafond, en vigueur depuis le 1^{er} octobre 2007. La classification se réfère au Système de Goulottes (SG). Le système comprend d'autres composants pour réaliser une enveloppe destinée au logement de conducteurs de câbles et d'autres appareillages électriques.

Certifications par désignation produit

Désignation	Italie
TerCia CSP-N	•
APSP	
DSP	
GSP	

• Certifié selon normes EN 50085-2-2