

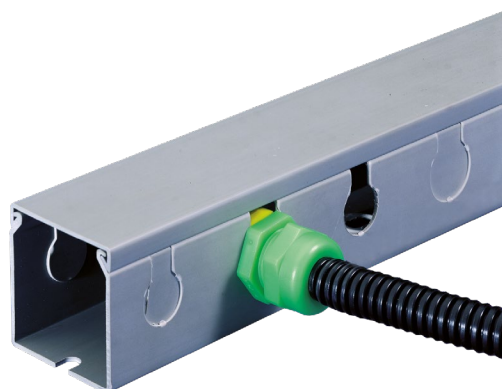
Tpd

Goulottes pour ascenseur

Distribution en cage d'ascenseur et alimentation des commandes d'appels, dispositifs de contrôle des portes, capteurs de détection d'étages, etc.

Caractéristiques techniques

Matière première	• PVC
Couleur	• Gris RAL 7030
Longueur	• Standard 2m (livrée socle + couvercle)
Socle	• Fond percé
Parois	• Prédécoupées avec perçage de 18 et 23 mm pour la dérivation de tubes rigides ou de gaines souples
Conformité	• NF EN 50085-1 et NF EN 50085-2-3
Réalisation	• Installation conforme NF C 15-100 et NF C 14-100



Normes

Classification CSTB : PVC classé M1
 Certifié norme EN 50085-1
 Certifié norme EN 50085-2-3
 Marquage produits : CE



P	lxP	Longueurs Socle + couvercle Longueur standard 2 m	Composants		Composants de fixation		Capacité en fils et câbles		
			Couvercle suppl.	Cloison de séparation Lg std 2 m	Éléments de fixation interne*	Support pour collier nylon*	Nombre de conducteurs ⁽¹⁾		
		TPD	COV	SEP-E	ZP1	ZP2	HO7-U/R		
							1 mm ²	1,5 mm ²	2,5 mm ²
	37,5x50	B08203	B09583	B00856	B06560	B06561	141	103	72
	50x50	B08213	B09582	B00856	B06560	B06561	194	142	99
50	75x50	B08204	B09581	B00856	B06560	B06561	302	220	154
	100x50	B08214	B00706	B00856	B06560	B06561	408	298	258
	125x50	B08205		B00856	B06560	B06561	506	370	258

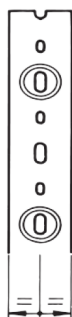
⁽¹⁾ Attention : le nombre de conducteurs calculé correspond à une valeur optimisée, sans tenir compte du croisement des câbles à l'intérieur du conduit, ni du coefficient de foisonnement.

* Montage uniquement sur châssis

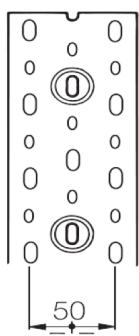
Tpd

Goulottes pour ascenseur

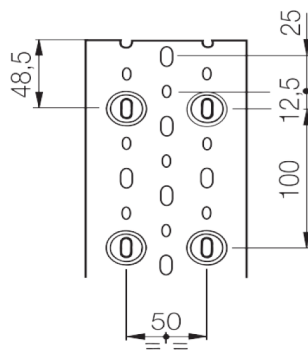
TPD
Perforations socle
Largeurs 37,5 - 50



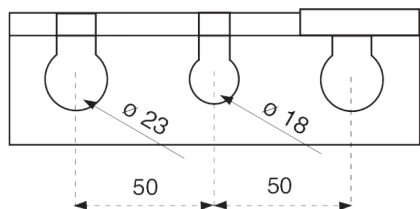
TPD
Perforations socle
Largeur 75



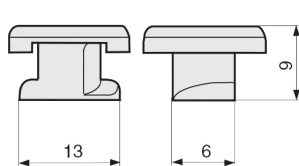
TPD
Perforations socle
Largeurs 100 - 125



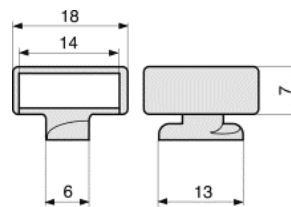
TPD
Perforation latérale



ZP1
Elément de fixation



ZP2
Elément de fixation



Tpd

Goulottes pour ascenseur

Marquages

Marquage CE

Les produits rentrant dans la Directive 2014/35/UE du 26 février 2014, entrée en vigueur le 20 avril 2016 (décret n°2015-1083 du 27 août 2015) sont conformes aux exigences de sécurité et portent le marquage CE selon les modalités prévues par la Directive.

Marquage produit

Le marquage des produits ne se limite pas à garantir la conformité aux normes.

Il a été conçu pour identifier facilement les données suivantes : producteur, type et dimensions du produit, certifications obtenues, éventuelles caractéristiques spécifiques et lot de production.

Ci-dessous, à titre d'exemple, le marquage appliqué sur le corps de la Tpd 50x50.

Lorsque, pour des raisons techniques, il s'avère impossible d'appliquer toutes les données du marquage directement sur le produit, elles seront reportées intégralement sur l'étiquette du colisage.



- 1 Code de repérage du lot de production
- 2 Identification internationale du producteur
- 3 Type et dimensions
- 4 Nationalité de la production
- 5 Certification UL
- 6 Certification IMQ
- 7 Certification CSA
- 8 Marquage CE
- 9 Code produit
- 10 Gencode produit

Conformité aux principales normes nationales et internationales

CSA	Canadian Standards Association	C 22.2 n.0	Canada
DIN	Deutsches Institut für Normung	43659	Allemagne
DIN VDE	Deutsches Institut für Normung Verband deutscher Elektrotechniker	0660 Teil 506	Allemagne
UL	Underwriters Laboratories	1565	USA
CENELEC	Comite Européen de Normalisation	EN 50085-1 EN 50085-2-3	Communauté Européenne
	Electrotechnique	EN 60715 EN 61439	
IEC	International Electrotechnical Commission	IEC 61084 IEC 61084-2-3	Internationale

Le détail des certifications des profilés d'installation Iboco est indiqué dans les tableaux des pages ci-après

Tpd

Goulottes pour ascenseur

Caractéristiques des produits

Les goulottes de câblage sont conformes à la norme européenne EN 50085-2-3.

Aucun degré de protection n'est requis pour les goulottes de câblage du fait qu'elles sont enfermées dans des armoires ou coffrets possédant les degrés de protection appropriés.

Ces armoires ou coffrets doivent être conformes à l'une des règles suivantes :

Norme NF C 63-410, s'il s'agit d'armoires ou coffrets fabriqués en usine selon un type donné.

Norme NF C 15-100, section 558, s'il s'agit d'armoires ou coffrets fabriqués individuellement sur chantier.

Les goulottes de câblage possèdent les mêmes caractéristiques de résistance à la chaleur, comportement au feu et rigidité diélectrique, que les goulottes de distribution et d'installation.

La norme EN 50085 définit les prescriptions et les essais pour les systèmes de canaux et de conduits utilisés pour le logement de conducteurs, de câbles, d'autres appareils électriques, et éventuellement pour leur ségrégation dans des installations électriques et/ou pour les systèmes de communication à des tensions jusqu'à 1000 V pour le courant alternatif, et/ou 1500 V pour le courant continu.

La norme EN 50085-1, relative aux « prescriptions générales », est en vigueur depuis le 1^{er} mai 2006 et doit être utilisée en même temps que la norme EN 50085-2-3, 2^{ème} édition, relative aux « prescriptions particulières pour les systèmes de canaux à fentes latérales pour installation à l'intérieur des tableaux électriques », en vigueur depuis le 1^{er} mars 2011.

Le tableau ci-après indique les paramètres requis par la réglementation, les références et les caractéristiques relatives, auxquelles les produits Iboco répondent (certification IMQ).

La classification fait référence au Système de Goulottes CTS (Cable Trunking System), un ensemble de longueurs et éventuellement d'autres composants du système pour réaliser une enveloppe destinée au logement des conducteurs, câbles et autres appareillages électriques.

Paramètre	Référence	Classement Tpd
EN 50085-1		
Résistance aux chocs pour l'installation et l'usage	6.2	Non applicable
Température minimale de stockage et de transport	6.3 (Tab.1)	-45°C
Température minimale d'installation et d'usage	6.3 (Tab.2)	Non applicable
Température maximale d'usage	6.3 (Tab.3)	60°C
Résistance à la propagation de la flamme	6.4	CTS ne propageant pas la flamme
Continuité électrique	6.5	Non applicable
Caractéristique d'isolation électrique	6.6	Non applicable
Degrés de protection procurés par l'enveloppe	6.7	Non applicable
Mode d'ouverture du couvercle d'accès au système	6.9	Non applicable
Séparation de protection électrique	6.10	CTS avec séparateur interne de protection
EN 50085-2-3		
Position d'installation prévue	6.101.1	CTS pour montage sur surface horizontale ou verticale

Tpd

Goulottes pour ascenseur

Certification par désignation produit

Liste des produits certifiés EN50085-1 et EN 50085-2-1



VERITAS
MARINE

Désignation	Italie	Canada	UL	VERITAS MARINE
COV 37,5	•	•	•	
COV 50	•	•	•	
COV 75	•	•	•	
COV 100	•	•	•	
SEP-E 40	•		•	
TPD 37,5x50	•		•	•
TPD 50x50	•		•	•
TPD 75x50	•		•	•
TPD 100x50	•		•	•
TPD 125x50	•		•	•
ZP1	•		•	•
ZP2	•		•	•

- Certifié